

広報 ほだの

令和4年(2022年)

毎月2回(1日・15日)発行

6/15

編集・発行 秦野市 政策部広報広聴課
〒257-8501 秦野市桜町一丁目3番2号

代表 ☎0463(82)5111

FAX0463(82)9792

No.1287

<https://www.city.hadano.kanagawa.jp>

人口と世帯 4. 6. 1 現在
総人口 16万1745 人(前月比- 11)
内 訳男 8万1716 人(前月比+ 9)
女 8万 29 人(前月比- 20)
世帯数 7万1803 世帯(前月比+136)

主な内容

- ◇新型コロナウイルス関連情報 (3面)
- ◇ピースキャンドルナイトの参加者募集(4面)
- ◇チャレンジデー2022結果報告(4面)
- ◇土砂災害に注意 (4面)

特集

(1-2面)

この景色

未来への贈り物

紙面アンケート



スマホから
1分で回答



今月の表紙

五月晴れの下、田植えをする子供連れの家族やセカンドライフを楽しむ人たち。中には、東京から来た親子の姿も。

今年3月、名古屋の棚田群が農林水産省の「つなぐ棚田遺産」に認定された。

かつては荒地だったこの場所が「ふるさとの誇り」となるまでには、多くの人たちの思いを受け継ぎ里山の原風景を守るために立ち上がった人たちの、長年にわたる地道な活動があった。

参加者募集 **おいしい野菜と豆腐のお土産付き**

秦野名水さんぽ 夏工場見学編

とき・ところ 7月16日
(土)午前9時半クアーズテック秦野CH集合～金井酒造店～Shune365～正午

定員 18人(申し込み先着順) **費用** 1000円 **申し込み** 電話またはメール(k-kyousei@city.hadano.kanagawa.jp)

日本酒の試飲あり

問い合わせ 環境共生課☎(82)9618

はだのチャレンジデー2022

参加ありがとうございました

5月25日に実施したチャレンジデーの結果は、参加者数5万1083人、参加率31.5%でした。免疫力の高い体づくりのために、日頃の運動習慣を見直してみましよう。

問い合わせ スポーツ推進課☎(84)2795

クアーズテック秦野カルチャーホール チケット情報

販売中

TSUKEMEN CONCERT

出演 TAIRIK、SUGURU、KENTA 9月10日(土) 午後3時～大ホール 全席指定 S席 5500円 A席 4500円 ※未就学児は入場できません

HAPPYキッチン

問い合わせ クアーズテック秦野CH☎(81)1211

梅雨の時期は土砂災害に要注意

大雨や集中豪雨により、土砂災害が発生しやすくなります。危険から身を守るために、市からの避難情報に注意してください。

！ 避難の必要性を確認
集団生活は十分な換気や一定のスペースを確保しても、新型コロナウイルスなどに感染するリスクがあります。自宅の安全が確保できる場合は、避難所に行く必要はありません。

！ 住んでいる地域の危険性を確認
自然災害から身を守るため、自分が住む場所の危険性を防災マップなどで事前に確認してください。

問い合わせ 防災課☎(82)9621

8/13(土) ピースキャンドルナイト

平和への思いを未来へ

キャンドルに平和への思いを込め、火をともしていきます。イベントを通して、平和について考えてみませんか。

会場に設置するキャンドルの製作、イベントのサポートを募集します。

とき 午後6時～7時45分 ※雨天のときは14日(日)

ところ クアーズテック秦野CH

ピースキャンドルの製作
ペットボトル(2ℓ・角型)を再利用して作るキャンドルカップの作り方は、市役所教育庁舎1階文化振興課、クアーズテック秦野CH、公民館、メタックス体育館はだの、保健福祉センター、市ホームページにあります。

提出方法 当日会場または8月1日(月)～7日(日)に公民館へ持参

イベントサポーター
対象 次のいずれかまたは両方に従事できる中学生以上 ▼午後1時半～6時 ▼午後5時～8時半

コンサート出演者
対象 歌や楽器演奏、踊りなどを行う団体・個人(ピースキャンドル製作、訪問団の活動報告観覧、当日の片付けに協力)

申し込み 申し込み用紙(市役所教育庁舎1階文化振興課、公民館、市ホームページにあり)を7月11日(月)までに文化振興課へ持参。ファクス(86)6563)またはメール(bunsin@city.hadano.kanagawa.jp)も可

訪問団の体験に耳を傾ける
とき・内容 ▼第一部 コンサート 午後4時～5時 ▼第二部 親子ひろしま訪問団の活動報告 午後5時15分～5時45分 ▼第三部 コンサート 午後6時半～7時半

はだの平和の日のつどい

〈広告の掲載・お問い合わせは、広報広聴課までお気軽にご連絡ください〉

家族葬専用ホール「たんざわ」「月」「星」

事前相談 式場見学は随時ご覧いただけます

いつでもお気軽にご相談ください

24時間365日受付

TEL0463-84-0222 ※本館でも家族葬を施行いたします。

愛樹木葬 秦野樹木葬墓地

愛樹木葬はアイエムが提案する樹木葬のブランド名です。

秦野市曾屋5720(長源寺内)

小田急小田原線「秦野」駅より 徒歩約6分

永代供養 宗教自由 承継者不要 墓じまい不要

資料請求・ご見学希望などお問合せはアイエムお客様相談センターへ

0120-501-373

電話受付時間/9:00～17:00 現地見学定休日/火・水(祝日営業)

株式会社 アイエム 東京都中央区京橋2-8-1/八重洲中央ビル6階

あなたの **家** は大丈夫?

地震から身を守るために 耐震診断から始めよう



平成28年熊本地震において倒壊した住宅

木造住宅の耐震化を補助します

平成7年1月に発生した阪神・淡路大震災では、亡くなった人の約8割が住宅の倒壊などによる窒息死・圧死によるもので、特に昭和56年6月より前の旧耐震基準で建築された木造住宅に被害が集中しました。

また、平成28年4月に発生し、最大震度7を観測した熊本地震でも、旧耐震基準で建築された木造住宅の倒壊被害が多く発生しています。

そのため、昭和56年6月より前の旧耐震基準で建築された木造住宅については、耐震性があるのか?耐震補強が必要なのか?を、居住者自身を知ることが大切です。



1 耐震診断

地震に対する建物の強さを診断します。

補助額

・診断費用の10分の10
(限度額8.5万円)



2 補強設計

診断結果を見て、どこをどのように補強するか計画します。

補助額

・設計費用の2分の1
(限度額5万円)



3 耐震改修工事

補強設計に基づき、建物の弱点となっている部分を補強します。

補助額

・工事費用の2分の1(限度額75万円)
・現場監理費用の2分の1(限度額3万円)

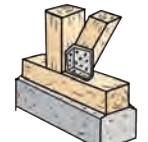
【工事例】

柱の間に筋かいや構造用合板を設置し、揺れに強い「耐力壁」を増やす

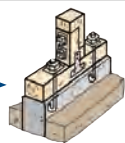
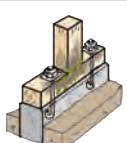


住宅の隅に耐力壁を配置すると効果的です

土台、柱、筋かいなどの接合部は金物で固定する



腐食やシロアリによる被害のある部材は防腐処理等をした部材に取り換え、金物で接合する



玉石基礎を鉄筋コンクリート造の布基礎に改修

腐食した土台と柱を取り替え、金物で固定

補助の対象

昭和56年6月1日より前に着工した木造建築物(住宅・兼用住宅・長屋)を自ら所有し、住んでいる方、及び同居の配偶者や親族など

注 下記に該当する場合、補助が受けられません。

1 昭和56年6月1日以降に10㎡を超える増築をしている建築物

2 パネル構造等のプレハブ住宅

※改修工事の補助を受ける場合、4m未満の道路に接している敷地の方は、道路後退が必要な場合があります。

よくある質問

◆費用はどのくらいかかるの?

	目安	個人負担額
診断費	10万円程度	1.5万円程度
設計費	10万円程度	5万円程度
工事費	150万円程度	75万円程度

〈参考〉延床面積が100㎡程度の場合です。

◆誰に頼めばいいの?

建築指導課(市役所西庁舎2階)の窓口やホームページにある耐震診断技術者名簿から選び、連絡してください。

◆改修工事後に補助の申請はできるの?

診断・設計・改修工事それぞれの実施前に申請する必要があります。

◆診断だけでも補助が出るの?

診断だけでも補助が受けられます。

お近くの公民館で職員による木造住宅の耐震化に関する無料相談会を実施します(※)

とき	ところ
6月15日(水) 午後1時半~4時	上公民館 集会室
7月6日(水) 午前9時~11時半	大根公民館 集会室
7月6日(水) 午後1時半~4時	鶴巻公民館 創作活動室
7月13日(水) 午前9時~11時半	西公民館 集会室D
7月20日(水) 午前9時~11時半	渋沢公民館 集会室
7月20日(水) 午後1時半~4時	堀川公民館 創作活動室

とき	ところ
8月3日(水) 午前9時~11時半	南公民館 視聴覚室
8月3日(水) 午後1時半~4時	南が丘公民館 集会室
8月17日(水) 午前9時~11時半	北公民館 集会室
8月17日(水) 午後1時半~4時	東公民館 集会室B
8月31日(水) 午後1時半~4時	本町公民館 創作活動室

※お住まいの地域に関わらず、どちらでも予約不要でご参加いただけます。また、建築指導課の窓口でも、随時個別に相談を受け付けていますので、お気軽にお問い合わせください。

新型コロナウイルス感染症の感染拡大防止に伴う対応等について

いずれの相談会も、集会形式ではなく、個別に相談に応じる形式の相談会ですが、新型コロナウイルスの感染拡大防止のために、開催を中止若しくは延期させていただく場合があります。

上記の対応をした場合でも、建築指導課の窓口または電話で、個別にご相談を承りますので、ご都合のよろしい時にご来庁いただくか、お問い合わせください。

募集

第15回 ふるさと秦野生活美観表彰

テーマ「わたしの一番教えます 秦野の景観に配慮した事業所内における特徴ある空間」



あなたが「推す」素敵な事業所はありませんか？

本市では、毎年テーマを決めて良好な景観の創出に貢献した個人や団体などを表彰する「ふるさと秦野生活美観表彰」を行っています。

15回目となる今回は「わたしの一番教えます 秦野の景観に配慮した事業所内における特徴ある空間」です。

受賞事業所は「広報はだの」において紹介するとともに、市HP（開発指導課のページ）に受賞事業所として掲載します。

募集期間 令和4年6月15日(水)～9月30日(金)

募集写真 ①事業所の外観写真

②事業所のおすすめスポット写真 合計2枚

※事業所の外観写真について

自然素材・植栽・色彩等により建築物の外観を和らげる工夫をしている。

周辺環境への配慮や立地環境の特性に合わせて建築物の形状を工夫している。など

※おすすめスポット写真について

親しみや安心感を与える憩いの場所

開放的で四季を感じとれる場所

豊かな緑や丹沢の山々が眺望できる場所 など

応募方法 応募用紙に必要事項を明記し、下記まで持参、郵送、もしくはEメールで応募ください。

※応募用紙は、開発指導課窓口及び各公民館に配架、並びに市HPに掲載します。

写真はA3サイズ、メール容量は15MBまで。

従業員の応募は、事業所の上承を得たものとして判断します。

従業員以外の応募は、事業所の上承は不要ですが、事業所の都合で推薦できない場合があります。

提出先 〒257-8501秦野市桜町一丁目3番2号 秦野市役所開発指導課
Email : kaihatu-s@city.hadano.kanagawa.jp

投票 11月に、市民による投票を予定しています。投票方法については別途お知らせします。

事例① (外観+おすすめ)



事例② (外観+おすすめ)



「生活美観」とは

きれいなまち並みは、一人一人のきれいな心から

「生活美観」とは、市民の皆さん一人一人が主体となって、より美しい生活環境を目指す考え方、また、それにより創り出される景観のことを言います。本市では、良好な景観形成を目的とした「ふるさと秦野生活美観計画」を定め、市民が愛着と誇りを持つ「ふるさと秦野」の実現を目指しています。

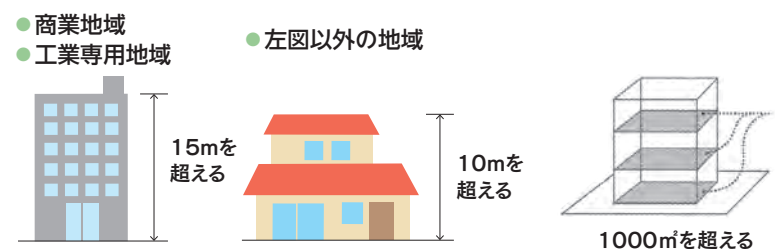


一人一人の思いが、きれいなまち並みを生み出します！

生活美観創出協議と景観法の届出について

手続きが必要となる建築物の規模は？

- ① 周囲の地面と接する最も低い位置からの高さ
- ② 延べ面積が1000㎡を超えるもの

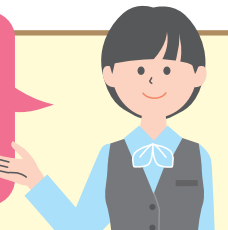


本市では、良好な景観形成のために、住宅などにも色彩の基準を設けています。一定規模以上の建築物などについては、建築時のみでなく、塗替えの際にも手続きが必要になっています。

あなたの住まいづくり応援します

「家がほしい」、「空き家の管理が大変」など住まいに関すること、移住・定住コンシェルジュに相談してみませんか？

さまざまな支援メニューをご用意しています。お気軽にご相談ください。



最大60万円

住宅の購入

- 対象** 次のすべてに該当する世帯
- 世帯主とその配偶者がいずれも40歳以下
 - 秦野市に3年以上居住する予定がある
 - 地域の自治会に加入する意思がある
 - 4月1日以降に工事請負契約または売買契約を締結した市内の戸建て住宅または分譲マンションを持つ

上限50万円

空き家のリフォーム

- 対象** 空き家バンクに登録する戸建て住宅の所有者または利用者（登録済みの住宅を含む）
- 対象経費** 市内の事業者が施工した修繕、改築、設備改善などのリフォーム費用
- 助成額** 対象経費の3分の1以内

上限20万円

空き家の片付け

- 対象** 空き家バンクに登録する戸建て住宅の所有者（登録済みの住宅を含む）
- 対象経費** 市一般廃棄物収集運搬の許可を持つ事業者へ委託した家財道具の処分、市内の事業者へ委託した庭木の伐採費用
- 助成額** 対象経費の3分の1以内

※それぞれの制度について、その他にも条件がありますので、詳細は交通住宅課までお問い合わせください。