

- ◇秋のハイキングイベント (3面)
- ◇実朝ゆかりの像 市重要文化財に(4面)
- ◇令和5年度の入所・入園者募集(5面)
- ◇大山〜鶴巻温泉駅季節運行バス(8面)

広報 はだの 10/1

紙面アンケート

スマホから
1分で回答

毎月2回(1日・15日)発行

編集・発行 秦野市 政策部広報広聴課 〒257-8501 秦野市桜町一丁目3番2号 代表 ☎0463(82)5111 FAX 0463(82)9792 https://www.city.hadano.kanagawa.jp

誰一人取り残さない支援を 新型コロナウイルスと 物価高騰対策

日々の生活や地域経済は、今なお続く新型コロナウイルスによる影響に加え、ウクライナ情勢などによる物価高騰によって、より厳しい状況となっています。

皆さんの安全・安心な生活のために打ち出す、地域経済対策や3・4回目のワクチン接種情報について紹介します。

日々の暮らしを守る 上水道料金を 半額に



皆さんが安心して笑顔で過ごすために

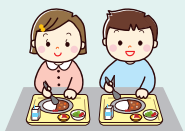
一般家庭や市内の経済を支える事業者を対象に、一律50%減額します。毎日の生活や事業活動に欠かせない水道料金を半額にすることで、皆さんの経済的負担を軽減します。※一般会計の補填により実施するため、水道事業会計への影響はありません

減額の例
10月〜令和5年3月の検針分

1月当たり20㎡を使用する3〜4人家族の場合
↓6カ月で5610円(税込み)の減額

給食食料料費を支援

小・中学校や保育所などで提供する給食食料料費の価格上昇分を補填することで、保護者などの負担軽減につなげます。



問い合わせ 経営総務課 ☎(81)4113

問い合わせ 保育(児童)課 ☎(82)5000

問い合わせ 学校教育課 ☎(86)5000

地域経済を守る

プレミアム電子商品券を販売

市内に本店のある事業所などで買い物できる7000円分の電子商品券を50000円で販売します。
販売開始日 12月2日(金)〜(予定)
対象 市内在住・在勤・在学の方(1人3セットまで)
発行総額 6億3000万円(9万セット)
※詳細は決まり次第、市ホームページなどでお知らせします。

問い合わせ 産業振興課 ☎(82)9646

本日から接種開始 オミクロン株対応ワクチン

対象 前回の接種から5カ月以上が経過した方で、次のいずれかに該当する方 ▼3回目接種 12歳以上 ▼4回目接種 60歳以上または18歳以上で基礎疾患がある ※対象者にはすでに市から接種券を送付済み

予約方法 ▼集団接種 市新型コロナウイルスコールセンターまたは市ホームページ内の専用予約サイトへ ▼個別接種 医療機関ごとに予約方法が異なります。接種は、各医療機関の診療所の診療日・時間に実施します

使用ワクチン ファイザー社製またはモデルナ社製

予約や実施医療機関の確認などは市ホームページへ



問い合わせ 市新型コロナウイルスコールセンター ☎0120(228)830

市からの最新情報は

市ホームページ

感染症特設ページ (感染症への対応全般)

ワクチン情報ページ (接種に関する案内)

市公式LINE

緊急情報メール

今日から配信

デジタル版広報はだの

記事ごとにスマートフォンやパソコンの画面に合わせて読みやすく表示します。ライフスタイルに合わせて、いつでもどこでも利用できます。

問い合わせ 広報広聴課 ☎(82)5117

閲覧方法

- ▼アプリ アプリストアで「広報プラス 広報はだの」で検索してインストール
- ▼ウェブ スマートフォンやパソコンで「広報プラス 広報はだの」で検索または下の二次元コードから



便利なコンテンツが盛りだくさん



ウェブ版(パソコン)

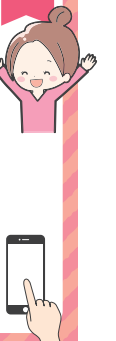
アプリ版

スクロールすると2〜4が表示されます

スマートフォン用に表示を切り換えられます

デジタル版ならではの機能

- ▼キーワードで、知りたい情報を簡単に検索
- ▼子育てや健康など、関心のあるカテゴリごとの表示も可能
- ▼英語や中国語など多言語の自動翻訳に対応



つなげよう 明日への福祉

ともしび秦野2022

10月は福祉推進月間です。福祉をより身近なものとして皆さんに広く知ってもらうため、さまざまな行事を開催します。

10/22(土) 社会福祉大会

とき 午前10時～午後1時半
ところ クアーズテック秦野CH
内容 福祉功労者の表彰、感謝状贈呈、福祉施設の作品展示、模擬店

基調講演

「体操から学んだこと 選手として、指導者として」

とき 午前11時15分～正午 **講師** 具志堅幸司氏(ロサンゼルスオリンピック金メダリスト)



金メダリストが経験をもとに語ります

問い合わせ 地域共生推進課 ☎(82)7392

10/29(土) ほつらい会館まつり



発表会場に太鼓が鳴り響く

とき 午前9時～午後3時
ところ ほつらい会館
内容 利用団体の発表、作品展示、物販販売、フリーマーケットなど

問い合わせ ほつらい会館 ☎(81)8310

10/22(土) はだのプラススポーツフェスティバル

メタックス体育館はだの



体験して感じる難しさと楽しさ

とき 午前9時～正午
内容 車いすバスケットボール、ボッチャ、ブラインドサッカーなど

問い合わせ 障害福祉課 ☎(82)7616

本町公民館

くすのき広場ステージ **とき** 午前11時～午後1時 **内容** ▼よさこいソーランの演舞など **出演** 県立秦野総合高校 ▼オリジナルパフォーマンス演奏 **出演** 県立秦野曾屋高校

1階 **とき** 午前10時～午後5時 **内容** ▼(公財)鉄道弘済会によるスポーツ義足、福祉施設利用者の絵画作品などの展示 ▼障害のある生活体験 ▼ボッチャ、ゴールボール、ボルダリングなどの体験

2階 **とき** **内容** ▼講演会
パラライミングの面白さ・魅力を深堀り
午後1時～1時40分 **講師** 小林幸一郎氏
(一社)日本パラライミング協会共同代表
▼オリジナルスポーツワークショップ 午後1時50分～3時半

問い合わせ スポーツ推進課 ☎(84)2795

おかげさまで 1周年

多くの仕事を紹介中 生涯現役フルライフはだの

シニアの就労支援を行う団体「生涯現役フルライフはだの」。開設から現在まで500人以上の方が利用しています。ぜひ、気軽に相談してください。

利用者の声

今までは問い合わせの時点で断られてしまっていたが、面接のチャンスが増えたのでやる気になりました。

現役時代とは違った職種にチャレンジできるため、定年後のやりがいもなっています。

時間帯や内容などさまざまな求人があったため、自分のニーズに合った仕事を見つけることができました。

対象 市内在住で55歳以上の方
登録方法 相談者登録票(生涯現役フルライフはだのホームページにあります)を生涯現役フルライフはだの(新町10-71)へ持参またはファクス(65)2464)。メール(hadanogeneki@gmail.com)も可
登録後の流れ 登録が完了した方に求人情報を提供します。条件に合う仕事が見つかった場合は、登録者が企業などに連絡します
就業者の実績 71人(サービス業、小売業、製造業、シルバー人材センター、ボランティアなど) ※9月9日現在
登録事業者数 146者(サービス業、小売業、製造業など) ※8月31日現在

シニアの採用を考えている企業・事業主も募集中です

求人情報など詳細は生涯現役フルライフはだのホームページへ



問い合わせ 高齢介護課 ☎(82)7394

定年後の生き方を考えるセミナー

とき 11月2日(水) 午後1時半～3時半
ところ 本町公民館 **内容** 資産運用や年金制度改正の解説など **対象** 市内在住の55歳以上30人

問い合わせ 生涯現役フルライフはだの ☎(82)1587

参加者募集

未病センターはだの

健康測定

とき 10月15日(土) 16日(日) 午前10時～午後4時 **ところ** イオン秦野SC **内容** 各種健康測定、がん検診・特定健診普及啓発キャンペーンなど

未病改善セミナー2022

とき 10月19日(水) 午前10時半～正午
ところ サンライフ鶴巻 **内容** 「毎日生き生きと楽しく暮らす幸せ習慣」 **定員** 15人(抽選) **申し込み** 10月3日(月)～11日(火)

問い合わせ 健康づくり課 ☎(82)9603

参加者募集

シニアライフを楽しもう

ハッピーライフフェスティバルはだの2022

とき・内容 10月30日(日) ①終活相談 午前9時半～午後4時半 ②介護と看取りに関するパネルディスカッション・シンポジウム 午前10時～11時半 午後1時～3時 **ところ** 保健福祉センター **申し込み** ②は前日までに電話

脳の健康教室(くもん)

とき 11月7日～令和5年3月27日の月曜日 午後1時半～ ※事前説明会を10月31日(月)午後1時半～3時に実施 **ところ** 保健福祉センター **内容** 簡単な読み・書き・計算で認知症予防 **対象** 65歳以上30人(申し込み先着順) **費用** 月1100円

問い合わせ 高齢介護課 ☎(82)7394

参加者募集

こんにちは赤ちゃん

申し込み時1歳未満。右の二次元コードまたは市ホームページから電子申請。 ※加工や装飾をした画像は掲載できません



かみあんな 賀美杏奈ちゃん (3・7・9生 桜町)



よこほりしほ 横堀志帆ちゃん (3・7・12生 並木町)



せきぐちあやな 関口采那ちゃん (3・7・25生 曾屋)



もろほしあやの 諸星彩乃ちゃん (3・9・28生 渋沢上)



すぎもと 杉本ひよりちゃん (4・2・21生 曾屋)



まさつきゆうと 正月悠人ちゃん (4・3・15生 曾屋)

先着1000人 **小田急電鉄(株)×秦野**
秦野丹沢ハイキングスタンプラリー
秋限定缶バッジ

スマートフォンアプリ「ヤマスタ」で、各チェックインポイントを巡りデジタルスタンプを集めると、コースを達成した方に小田急コラボ缶バッジをプレゼントします。

コース ◇渋沢丘陵ハイク ◇弘法山公園ハイク ◇蓑毛里山ウオーク ◇菩提ハイク ◇水無川ウオーク

交換場所 市内4駅連絡所

コースなどの詳細は
 レアリア特設サイト
 「秦野山旅」内特集ページへ

問い合わせ
 広報広聴課 ☎(82)5117

里山を歩こう
実りの秋

とき・ところ 10月15日(土)午前9時東公民館
 集合く正午 内容 野鳥や植物の観察 定員 20人(申し込み先着順) 費用 2000円

問い合わせ 環境共生課 ☎(82)9618

観光ボランティアと歩こう
矢倉沢往還を歩く 富士を仰ぎ足柄峠へ

とき・ところ 12月1日(木)午前8時半新松田駅北口改札前集合

足柄古道を歩く

費用 500円 ※バス代は実費 締め切り 11月28日(月)

問い合わせ 秦野駅観光案内所 ☎(80)2303

秋を感じに
ハイキングに出掛けよう

秋はハイキングの季節。さまざまなイベントに参加して、秦野の秋を満喫しませんか。

スケッチハイキング
紅葉を描こう

福寿弁財天を描こう

とき・ところ 10月20日(木)午前9時 秦野駅改札前集合

費用 3000円

自然いっぱい
秋の表丹沢林道ウオーク

とき・ところ 10月23日(日)午前9時 時県立秦野戸川公園集合

費用 1000円

問い合わせ 観光協会 ☎(82)8800

参加者募集 **スポーツで秋を満喫しよう**

NITTANパークおおね水泳教室 ①中級スイミング教室
 とき 10月27日～11月24日、1月5日～26日の木曜日(11月3日を除く) 全8回 午前10時50分～11時50分

②アクアグローブ とき 10月27日～11月24日、1月5日～26日の木曜日(11月3日を除く) 全8回 午後1時50分～2時50分

③アクアピクス とき 11月2日～30日、1月4日～25日の水曜日(11月23日を除く) 全8回 午前10時50分～11時50分

④初級スイミング教室 とき 11月4日～25日、1月6日～27日の金曜日 全8回 午前10時50分～11時50分

⑤アクアフィットネス とき 11月4日～25日、1月6日～27日の金曜日 全8回 午後7時半～8時半

⑥サタデースイミング とき 11月5日～26日、1月7日～28日の土曜日 全8回 午後6時50分～7時50分

⑦ファミリースイミング とき 11月6日～27日、1月8日～29日の日曜日 全8回 午後4時50分～5時50分

⑧キッズスイミング とき 11月8日～29日、1月10日～31日の火曜日 全8回 午後4時50分～5時50分

対象 オムツの取れた3歳以上の未就学児と保護者25組

費用 ①④⑥⑧30人、②③⑤50人

①④⑥6100円、②③⑤⑧5600円、⑦5800円

リラックスヨガ教室 とき 11月10日～12月15日の水曜日 全6回 午前9時半～10時40分

ところ 東公民館 定員 30人 費用 3000円

申し込み いずれも10月4日(火)～10日(月)。抽選

ポールウォーキング体験教室 とき 10月5日(水) 24日(月) 31日(月) 午前9時～11時 ※雨天中止

ところ カルチャーパークけやき広場周辺 定員 各日15人(申し込み先着順) 費用 500円

申し込み 開始30分前からメタックス体育館はだの入り口へ

ふれあいスポーツデー とき 10月10日(月) 午前9時～正午

ところ メタックス体育館はだの、カルチャーパーク庭球場など

内容 トランポリン、テニスクリニック、パークゴルフ、キックターゲット、ノルディックウォーキングなど

スポーツ指導者・支援者スキルアップセミナー とき 10月23日(日) 午前10時～正午

ところ クアーズテック秦野CH 内容 けがを防止する動作 定員 50人(申し込み先着順)

問い合わせ スポーツ協会 ☎(84)3376

体育の日・体力測定会 とき 10月10日(月) 午前9時～正午

ところ メタックス体育館はだの 対象 市内在住の方

問い合わせ スポーツ推進課 ☎(84)2795

参加者募集 **秋の子ども向けイベント特集**

10月10日(月) ミズノ・ビクトリークリニック (かけっこ上達教室)

とき 午前10時～正午 ところ カルチャーパーク噴水広場

講師 松下祐樹氏(リオデジャネイロオリンピック日本代表)

対象 小学生30人(申し込み先着順。保護者の参加も可) 費用 880円

問い合わせ メタックス体育館はだの ☎(84)3333

10月22日(土)、23日(日) くずはの家 秋のつどい

午前9時半～午後2時

22日 ◇みんなで遊ぼう 内容 ドングリや木の実を使った遊びなど ◇みんなで選ぶ自然のフォトコンテスト ◇もりりんと遊ぼう

とき 午前10時半～、午後1時～

23日 ◇作って遊ぶクラフトオリエンテーリング 内容 自然素材を使ったクラフトなど ◇日本一のおいしい水・秦野名水喫茶

内容 ロケットストーブで沸かしたお茶やハーブティーなどの無料配布 ◇火おこし体験 ◇もりりんと遊ぼう

とき 午前10時半～、午後1時～

問い合わせ くずはの家 ☎(84)7874

11月6日(日) Bellmare Soccer Festival ベルフェス in おおね公園

とき・対象 ◇年少～小学2年生クラス 午後2時～3時半 ◇小学3～6年生クラス 午後4時～5時半

ところ NITTANパークおおね

内容・定員 ①サッカーアトラクション、ミニゲーム 68人 ②サッカー教室 32人

※いずれも申し込み先着順 費用 500円(②のみ) 申し込み 10月4日(火)～

問い合わせ スポーツ協会 ☎(84)3376

11月8日(火) 皆既月食と天王星のかくれんぼ

とき 午後7時半～8時半 ところ 表丹沢野外活動センター

対象 小学生以上と保護者20人(申し込み先着順) 申し込み 10月2日(日)午後1時～

問い合わせ 表丹沢野外活動センター ☎(75)0725

③保育所・私立認定こども園(保育利用)・小規模保育事業・家庭的保育事業

対象 保護者の仕事や病気などで保育が必要な未就学児
申し込み 教育・保育給付認定申請書兼入所申込書、入所児童調査票、就労証明書(いずれも市役所2階保育こども園課、市ホームページ)

②私立幼稚園・私立認定こども園(教育利用)

願書の配布・受け付け 各園に直接お問い合わせ ※各園の連絡先は、市ホームページにあります

①市立幼稚園

対象 ▼4歳児 平成30年4月2日〜平成31年4月1日生まれ ▼5歳児 平成29年4月2日〜平成30年4月1日生まれ
願書の配布 11月1日(火) 2日(水) ※いずれも左表の各幼稚園へ

園名	住所	電話番号
本町幼稚園	文京町1-10	(8)10946
南幼稚園	今泉6-9-9	(8)10000
東幼稚園	寺山5-0-9	(8)10005
北幼稚園	菩提3-7-5	(8)13026
西幼稚園	並木町8-1-1	(8)13063
上幼稚園	柳川25-1-3	(8)11645
ほりかわ幼稚園	堀川109-1-2	(8)46821

※ほりかわ幼稚園は、令和7年度から、民間法人が運営することも園に移行するため、令和6年度は堀川小学校で運営します。

お問い合わせ 各幼稚園または教育総務課 ☎(84)2703

⑤児童ホームの入室者

対象 仕事や病気などで家族が保育できない小学1〜4年生 令和5年4月現在 ※未広小学校は小学1〜6年生
申し込み 入室申込書、児童調査票、就労証明書(いずれも市役所3階こども育成課、公民館、駅連絡所、市ホームページにあります)などを11月1日(火)〜30日(水)に〒257-8501こども育成課へ郵送または持参
注意 入室は書類審査の上、決定します。申し込み多数のときや期間内に全ての書類を提出しないと、入室できないことがあります。 ※民間学童は、各施設にお問い合わせください。

お問い合わせ 各幼稚園または教育総務課 ☎(82)6600

お問い合わせ ☎(86)66100

もうすぐ見頃 カルチャーパークバラ園

カルチャーパークのバラ園が10月下旬〜11月上旬にかけて見頃を迎えます。園内は「つるバラエリア」、「レンガ花壇エリア」、「芝生広場エリア」で構成され、68種類、約970株のバラが咲き誇ります。

募集 公園里親制度
地域の公園や緑地などの里親になり、その場所の美化活動に協力できる個人または団体を募集しています。
内容 年4回以上の清掃や除草、花壇の管理、樹木の剪定など ※美化活動に必要な清掃用具や園芸用品などの支給・貸出し、ボランティア活動保険への加入手続き、活動表示板の設置などを市が支援します

お問い合わせ 公園課 ☎(73)8612

バラ園ボランティア

初めての方でも安心して活動ができます。
内容 月1〜3回程度(金曜日の午前中2時間程度)、バラ園内の花殻取り、除草など
申し込み 参加申し込み書(メタックス体育館はだのホームページにあります)を〒257-0015平沢138カルチャーパーク管理事務所へ郵送または持参。ファクス(82)1324も可。
お問い合わせ カルチャーパーク管理事務所 ☎(82)1324

募集 「市ホームページ」で会社をPRしませんか

アクセス件数(トップページ) 月約10万件
掲載位置 トップページのフッター部(バナー広告)
掲載期間 3〜12カ月(3カ月単位)
掲載サイズ 縦60ピクセル、横100ピクセル
金額 3カ月4万5000円〜 ※長期掲載割引、複数掲載割引あり
掲載できない広告 公序良俗に反するものや政治・宗教に関するものなど
申し込み 申し込み書(市ホームページにあります)に広告案を添えて、「市ホームページ」への掲載開始日の1カ月前半までに〒257-8501市役所2階広報広聴課へ郵送または持参
お問い合わせ 広報広聴課 ☎(82)5117

令和5年度入所・入園者

④市立認定こども園

対象 ①と同じ
願書の配布・受け付け いずれも①と同じ。左表のこども園へ ※入園説明会などは、各園へお問い合わせください

保育利用
対象・申し込み ③と同じ

園名	住所	電話番号
みどりこども園	緑町16-1-2	(8)11609
ひばりこども園	下大槻1-3-8	(7)73434
すえのこども園	末広町6-1-35	(8)24556
うめまわしこども園	鶴巻5-4-8-1-1	(7)83424
うねりこども園	栗平1-12-2	(8)71022

お問い合わせ 各幼稚園または教育総務課 ☎(82)6600

連載 企画 はだの浮世絵 Miyanaga コレクション

はだの浮世絵ギャラリーと宮永岳彦記念美術館の市所蔵作品を通じて、作品の時代背景や裏話を紹介します。

歌舞伎で伝えられる武勇伝

歌舞伎などの名場面を描いた「見立三十六句選(撰)」。上側には松尾芭蕉の一門などが詠んだ句が添えられ、下側には歌舞伎の一場面が描かれています。
今回の作品名の「八郎ためとも」とは、鎌倉殿の源頼朝の叔父、源為朝のこと。巨漢で弓を巧みに使い、軍船を沈めるほどの強い武将として知られていました。曲亭馬琴の読本「椿説弓張月」では、その波瀾万丈な英雄譚が収められ、人気を博していました。

自信と意思の確立

昭和30〜40年代、宮永は抽象表現が流行していた海外の影響を受けた作品を多く描きました。
今回の「憩」は、背中が大きく開いた大胆な衣装と動きのあるポーズ、自信に満ちた表情を浮かべた色気のある女性が細かく描かれ、これまでの油絵とは異なる描き方がされています。この作品以降、長く模索を続けた油絵画に対して、宮永は独自の画風を確立させました。
50歳を目前にした宮永は、グラフィックデザインの仕事を整理し「純粋に自分だけの絵を描きたい。もうその時期なんだ」と油絵画に専念する決意を示しました。

お問い合わせ 文化振興課 ☎(86)6309

利用しませんか 自治会SNS「はだのつなび」

電子閲覧版(こども地域情報)を確認できるほか、緊急情報メールの内容などの確認もできます。お問い合わせ 市民活動支援課 ☎(82)5118

指定文化財特別公開

10月30日(日) 11月3日(木)
文化財保護強調週間に合わせて、普段は見ることができない市の指定文化財などを特別に公開します。
公開場所 所在地 公開する指定文化財

はだの歴史博物館	堀山下 380-3	木造阿弥陀如来坐像、木造聖観音菩薩立像、木造十王像等諸仏、木造二王立像
金蔵院	西田原337	木造十一面観音菩薩立像、木造阿弥陀如来坐像
円通寺	寺山780	東開戸遺跡出土翡翠大珠・琥珀大珠、二子塚古墳出土銀装圭頭大刀
藁毛大日堂 地藏堂ほか	ほか	菩提横手遺跡出土大型中空土偶(未指定)

再発見 写真で見ると 秦野の歴史展
10月17日(月)まで ところ イオン秦野S.C. 内容 明治から平成に撮影された市内の街並み・駅・秦野たばこ祭の写真

土偶ミニ講座

参加者募集
11月3日(木) 午前11時〜正午 午後1時半〜2時半 ところ はだの歴史博物館 定員 各回10人(午前11時は小学生対象。申し込み先着順) 内容 大型中空土偶の解説、紙芝居「土偶・空ちゃんごいっく」
お問い合わせ はだの歴史博物館 ☎(86)5542

企画展「鎌倉時代の秦野」

10月8日(土)〜12月25日(日) ところ はだの歴史博物館 内容 「吾妻鏡」による鎌倉時代の歴史人物と秦野の関わり、東田原中丸遺跡から出土した中世の考古資料
お問い合わせ はだの歴史博物館 ☎(86)5542

「はだくる」とは?

「秦野に来ると」「はだのサイクル」を合わせた言葉。スルガ銀行(株)と連携し、年4回テーマごとに自転車旅を行い、SNSなどで発信します。
お問い合わせ 広報広聴課 ☎(82)5117

企画展「はだくる」第一弾 鎌倉殿ゆかりの地めぐり

公開中「はだくる」第一弾 鎌倉殿ゆかりの地めぐり
鎌倉殿ゆかりの地を中心にして歴史を学びながら、周辺のグルメを紹介したレポート記事をエリア特設サイトで公開中です。

今日からできるエシカル消費「食品ロス削減」

まだ食べられるのに捨てられている食品「食品ロス」は、国内で年間522万トン(令和2年度)。食品ロスを減らすことは、ごみの減量やCO2排出削減など環境への負担を減らすことにつながります。お気づきですか? **食品ロス削減**を合言葉に取り組みましょう。

一人一人ができることを
必要なのは必要なだけ買う ▼値段の安さだけではなく、長く使えるかどうかを重視する ▼電気や水を大切に使う ▼リユース、リサイクルできる製品を選ぶ ▼エシカルな認証やマークが付いた商品やサービスを選ぶ
認証ラベルの一部を紹介

国際フェアトレード認証 FAIRTRADE 国際フェアトレード基準をクリアした製品 エコマーク 環境保全に役立つ環境への負荷が少ない製品

鎌倉殿ゆかりの像 市指定重要文化財に

鎌倉幕府3代将軍・源実朝にゆかりがある金剛寺東田原1116所蔵の「金剛寺木造阿弥陀三尊立像」が、8月19日に市重要文化財に指定されました。行楽の秋は、秦野の歴史に触れませんか?
お問い合わせ 生涯学習課 ☎(87)9581

展示します 木造阿弥陀三尊立像

10月7日(金)〜11月27日(日) 午前9時〜午後4時半 県立金沢文庫(横浜市金沢区金沢町142)
12月3日(土) 4日(日) 午前9時〜午後3時 金剛寺
解説 文化財ヒストリー
歴史的背景は? 勢至菩薩立像と観音菩薩立像は、鎌倉時代前期(1200年代)に制作されたものと推測されています。まさに、暗殺された源実朝の没後間もない時期、秦野に持ち込まれた実朝の御首の供養に深く関わったと伝えられる金剛寺が所蔵することから、実朝供養のために作られたものと考えられます。一方、中央の阿弥陀如来立像は、両隣の立像より新しい室町時代後期以降に作られたもの。おそらく、元々両隣の立像と同時期に作られたものが喪失し、これを補うため、制作されたものと考えられます。後世の立像ですが、鎌倉時代中期の作風を真似て作られています。

指定のポイント? この三尊立像は、約200年前の地誌「新編相模国風土記稿」などの歴史書物において、実朝供養の念持仏として由緒が伝承されています。こうした歴史の意義に加え、当時の作風を尊重して作られた美術的意義を踏まえて、指定されました。

10月10日は「食品ロス削減週間」 10月30日は「食品ロス削減の日」

エシカル消費で食品ロス削減

普段の買い物を通じて、物を作る人や運ぶ人、地域の活性化、使用後の処分のことを意識して、環境に優しい「持続可能な社会」を目指しませんか?
エシカル消費を知ろう エシカル(Ethical)とは英語で「倫理的」という意味です。人や社会、環境、地域に配慮した製品やサービスを選んで消費することを「エシカル消費」といいます。環境への負荷が少ない物を選ぶグリーン購入、フェアトレード商品、福祉施設で作られた製品の購入、地産地消の推進もエシカル消費の一つです。

町公民館 ②～⑤市役所教育庁舎3階大会議室 定各日30人 問市民相談人権課☎(82)5128

視覚障害者を支援する 外出支援ボランティア講座

時11月7日～12月5日の月曜日 全5回 午前10時～正午 場保健福祉センター 定10人 費500円 問社会福祉協議会☎(84)7711

これでわかった お薬とのいい関係

時11月8日(火) 午前10時～正午 場市役所教育庁舎3階ABC会議室 講師 佐野友保氏(市薬剤師会相談役) 定20人 問国保年金課☎(86)6874

募集

職員採用試験 保健師職

対昭和53年4月2日以降に生まれ、保健師の免許(令和5年3月までの取得見込みを含む)がある方 人数 若干名 申10月20日(木)午後5時までに市ホームページから電子申請 ※試験日程などは、募集要項(市ホームページにあります)で確認してください 問人事課☎(82)5120

名水はだの富士見の湯 指定管理者

内施設の管理運営、健康増進事業の実施、弘法山など観光PR 申公募申出書(市ホームページにあります)を10月31日(月)までに、〒257-8501市役所西庁舎1階観光振興課へ郵送または持参 ※「公募型プロポーザル方式」で選定 問観光振興課☎(82)9648

子育てサポートブックの広告

発行部数 4000部 配布期間 令和5年4月1日から1年間 配布先 妊婦または0～5歳児がいる転入世帯など サイズ 縦3.64cm、横11.4cm 縦6.2cm、横5.6cm 掲載料 1枠5000円 枠数 30枠 申申し込み

書(市役所1階子育て総務課、市ホームページにあります)を、11月15日(火)までに〒257-8501子育て総務課へ郵送または持参 問子育て総務課☎(86)3460

小規模特認校 市立上小学校の児童

対平成25年4月2日～29年4月1日生まれ(来年度5・6年生になる児童を除く) 児童数 各学年15人(上地区在住者を含む) ※上小学校にきょうだい(在学中の児童または来年度1年生になる児童)のきょうだいを優先。その他は抽選 入学の条件 保護者・児童共に市内在住または就学の前日までに秦野市に転入する 教育活動やPTA活動に協力する 通学は保護者の負担と責任で行う 卒業まで上小学校に通学する 申申請書(市役所教育庁舎2階学校教育課、市ホームページにあります)を11月1日(火)～15日(火)に学校教育課へ持参 ※入学希望者は、学校見学会に必ず参加(10月6日(木)・28日(金)午前10時～。予約は上小学校☎(88)0274へ) 問学校教育課☎(84)2785

保健師・管理栄養士の登録

勤務内容 保健事業、介護予防事業など 申事前に電話し、履歴書に資格証明書の写しを添えて、市役所3階健康づくり課へ持参 問健康づくり課☎(82)9603

健康・子育て

献血

時場 10月2日(日) 午前10時～11時半、午後1時15分～4時 イオン秦野SC 10月6日(木) 午前9時半～11時半 秦野警察署 10月19日(水) 午前10時～正午、午後1時半～4時 鶴巻温泉駅北口 10月20日(木) 午前10時～11時半、午後1時～4時 市

役所 問健康づくり課☎(82)9603

健康状態を見える化 健康バス無料測定会

時場 10月31日(月) 堀川公民館 11月4日(金) 保健福祉センター いずれも午前10時～11時半 内骨密度測定、体組成測定など 定各日45人(抽選) 申開催日の1週間前までに電話 問健康づくり課☎(82)9603

楽しい子育て講座 「前向き子育て」

時11月5日(土) 午前10時～正午 場保健福祉センター 内「わかっちゃいるけどほめられない 効果的なほめ方・叱り方」 対18歳未満の子供の保護者、妊婦と家族、子育て支援活動に携わっている40人 ※保育あり(2歳以上10人。先着順) 申電話または氏名、電話番号、住所、保育の希望の有無、保育または参加する子供の人数と年齢を書き、「楽しい子育て講座」の件名でメール(k-soudan@) 問こども家庭支援課☎(82)6241

施設情報

図書館 ☎(81)7012

おはなし会 10月1日(土) 定6人 10月8日(土) 対3歳以上6人

おはなしころりん 10月15日(土) 定10人 10月22日(土) 午前11時～11時半 定6人 古典の日・文学講演会「中世和歌の世界『百人一首を中心に』」 11月5日(土) 午後2時～3時半 講師 石澤一志氏(明治大学・立教大学兼任講師) 定50人

名水はだの富士見の湯 ☎(82)1026

オープン5周年記念イベント 食事ランチ入浴セット 10月3日(月)～7日(金) 費1000円 申入館時に受付へ ①火曜日レディースデー・②木曜日メンズデー 10月31日(月)までの①火曜日②木曜日 内入浴スタンプが2倍

メタックス体育館はだの ☎(84)3333

ランニングステーションを開設しました 利用時間 午前9時～午後4時(水・金曜日は午後9時まで) 内カルチャーパーク噴水広場横に、ロッカールームやシャワー室、ストレッチスペースのある施設を整備

寄付 (敬称略)

社会福祉協議会へ(積田圭子 及川大華 匿名3件) 7月1日～31日 現金1件 4万8723円 物品5件

入賞おめでとう 中学生英語スピーチコンテスト 9月18日にクアーズテック秦野カルチャーホールで行われました。7人の中から選ばれた、上位入賞者や受賞者は次のとおりです(敬称略)。 1位 ミラー最愛(渋沢中3) 2位 鈴野武琉(鶴巻中3) 3位 林和泉(西中2) オーディエンス賞 鈴野武琉(鶴巻中3) 問文化振興課☎(86)6309



受賞者の皆さん

公民館・会館だより

定員のあるものは原則申し込み先着順、ないものは原則入場自由です

本町公民館 ☎(84)5100

パソコン講座「エクセルで会計報告書を作る」 10月12日(水) 午前10時～午後3時 10人 1000円

芸芸フェスティバル 10月30日(日) 午後1時～4時 マジックなどの鑑賞 80人

渋沢公民館 ☎(87)7751

渋沢丘陵・秋の雑木林植物観察会 10月17日(月) 午前9時半～午後3時 15人 220円

南が丘公民館 ☎(84)6411

伝承わらべうた 10月11日(火) 25日(火) 午前11時半～午後0時半 各日0歳児の親子8組 500円

母と子の絵本を楽しむ会 10月19日(水) 午前10時～11時 7組(保護者のみの参加可)

上公民館 ☎(87)0212

公民館まつり 10月16日(日) 午前9時半～午後3時 利用団体の展示、発表、模擬店など

ハロウィーンのコスプレ作り 10月25日(火) 午前9時半～午後0時半 6人 1200円

堀川公民館 ☎(87)4111

さつまいもで作るモンブランケーキ 10月22日(土) 午前9時半～午後0時半 6人 1150円

里山ハイキング「弘法山周辺」 10月27日(木) 午前9時～午後3時半 20人 220円

大人の初心者陶芸 10月30日(日)、11月13日(日)の全2回 午前9時半～午後0時半 8人 1200円

大根公民館 ☎(77)7421

公民館まつり 10月15日(土) 午前10時～午後3時 発表、作品展示、バザー、火起こし体験など

季節の飾り巻き寿司作り「ハロウィーン」 10月22日(土) 午前9時半～午後1時 5人 1200円

東公民館 ☎(82)3232

着物着付け教室 11月1日(火) 午前10時～正午 女性10人 150円

公民館まつり 11月6日(日) 午前9時～正午 舞台発表、展示

鶴巻公民館 ☎(76)0463

鶴巻地区の史跡めぐり 10月15日(土) 午前9時～午後3時 鶴巻温泉駅北口集合～正午 東海大学前駅 15人 320円

ハロウィーンのアイスクッキー 10月16日(日) 午後1時半～3時半 小学生8人 500円

シニアのためのスマートフォン講座 10月20日(木) 午後1時～3時 スマートフォン未所有者20人

北公民館 ☎(75)1678

絵本とお友だち 10月11日(火) 午前10時半～11時半 未就学児の親子5組

第3木曜日は北公民館で体を動かそう 10月20日(木) 午前9時半～11時 15人 150円

絵本とわらべうた 10月27日(木) 午前10時～10時45分 未就学児の親子5組

西公民館 ☎(88)0003

ブック展「ミステリー」 10月25日(火)まで 本の展示と貸し出し

南公民館 ☎(81)3001

絵本とわらべ歌(キッズガーデン) 10月26日(木) 午前10時～11時20分 4歳以下の親子7組(当日受け付け可)

南のハイキング 秋「渋沢丘陵縦走」 11月2日(水) 午前9時～午後2時 南公民館 ※雨天のときは9日(水) 15人 170円

ほうらい会館 ☎(81)8310

コツコツ貯筋体操「ふらつかない足・腰づくり」 10月18日(火) 午前10時～11時15分 20人



定員のあるものは原則申し込み先着順、ないものは原則入場自由です。市のメールアドレスは@以下に city.hadano.kanagawa.jp を付けてください。

時	とき	対	対象	申	申し込み
場	ところ	定	定員	締	締め切り
内	内容	費	費用	問	問い合わせ

行政一般

市民の日に贈呈します 記念樹の苗木

時11月3日(休) 午前10時～午後3時 場くずはの家 内コブシ、サザンカ、ドウダンツツジ、アジサイなど13種 対市内在住で令和3年10月1日～令和4年9月30日に家族が誕生、入学、成人などお祝いを迎えた130人 申10月3日(月)～(予約制) ※当日受け取ることができない方は、11月8日(火)～13日(日)の午前9時～午後5時にくずはの家で配布 問環境共生課☎(82)9618

令和5・6年度の受け付け開始 競争入札参加資格認定申請

「かながわ電子入札共同システム」を運営する団体の入札に参加するためには、競争入札参加資格者名簿への登録が必要です。申請方法は、「かながわ電子入札共同システム」のホームページで確認してください。時10月3日(月)～11月30日(火) 問契約検

査課☎(82)5126

改修工事のため利用休止します カルチャーパーク陸上競技場

時11月14日(月)～令和5年2月28日(火) 問公園課☎(73)8612

10月は世界乳がん月間 早めに予約・受診を 乳がん検診

受診券をお持ちの方は、令和5年1月31日(火)までに予約し、受診してください。また、世界乳がん月間に合わせて、乳がんの正しい知識と早期発見の大切さを伝えるため、ピンク色にライトアップします。時場◇水無川沿い河川敷 10月2日(日)まで◇渋沢駅北口ロータリー 10月31日(月)まで 問健康づくり課☎(82)9603

早めに受診を 特定健康診査・後期高齢者健康診査・市民健康診査

6月に受診券を送付しています。令和5年3月31日(金)までに受診してください(人間ドックを受ける方は受診できません)。時①特定健康診査 受診日時点で40～74歳の国民健康保険加入者 ②後期高齢者健康診査 後

期高齢者医療制度加入者 ③市民健康診査 事前に申し込みをした39歳以下の方 問①国保年金課☎(82)9613、②③健康づくり課☎(82)9603

ご協力をお願いします 赤い羽根共同募金

皆さんの善意は、県共同募金会を通して、市内の高齢者・障害者福祉施設、保育園などで施設の整備や備品購入費、活動費などに活用されます。昨年度は、1498万4280円の募金が寄せられました。今年も市内各所で募金活動を行います。問社会福祉協議会☎(84)7711

野焼きは原則禁止です

洗濯物に臭いが付くなどの苦情が寄せられています。生活ごみや草木類は、ごみ収集で処理してください。問生活環境課☎(86)6037

催し

就職を支援 個別カウンセリング

時10月5日～26日の水曜日 午前10時～午後4時(正午～午後1時を除く) 場ふるさとハローワーク(秦野駅前農協ビル3階) 内適職発見、応募書類の書き方、面接トレーニングなど 対市内在住の18歳以上の求職者5人 ※26日は保育あり(予約制) 問産業振興課☎(82)9646またはふるさとハローワーク☎(84)0810

市文化祭

時①絵手紙展 10月6日(休)～9日(日) 午前10時～午後5時(6日は午後1時～、9日は午後4時まで) ②吟詠剣詩舞大会 10月9日 午前9時半～午後4時半 ③華道展 10月15日(土) 16日(日) 午前10時～午後5時(16日は午後4時まで) ④西園碁大会 10月16日 午後0時半～4時 ⑤邦楽大会 10月16日 午後1時～4時 ⑥茶席 10月23日(日) 午前10時～午後3時

※事前に秦野茶道協会☎(88)3319へ 場①～③⑤クアーズテック秦野CH ④西公民館 ⑥保健福祉センター 問文化振興課☎(86)6309

ひとり親家庭を支援 ①養育費講演会と②相談会

時10月15日(土) 午前9時半～正午 場保健福祉センター 対市内在住でひとり親家庭の方や離婚を考えている方、民生委員・児童委員など①20人②6人 講師 木村謙二氏(家庭問題情報センター主任研究員) 締10月11日(火) 問子育て総務課☎(82)9607

次世代への森林づくり 植樹地の下草刈り

時10月29日(土) 午前9時～正午 場弘法山公園権現山 定30人 申電話またはファクス((82)6256)。メール(shinrin-f@)も可 ※富士見の湯入浴券や特製タオルなどの参加特典あり 問森林ふれあい課☎(82)9631

はだの生涯学習講座

時10月29日(土) 午後1時半～3時 場本町公民館 内「小田原柑橘倶楽部 報徳仕法を用いた企業経営」講師 草山明久氏(報徳二宮神社宮司) 定100人 申電話、市ホームページから電子申請、または住所、氏名、電話番号を書きファクス((86)6563)。メール(s-gakusyu@)も可 問生涯学習課☎(84)2792

生活に役立てよう 暮らしの講座

時①セカンドライフにおける資産運用について 11月2日(火) 午後2時～4時 ②18歳で成人 お子さんお孫さんに正しい知識を 11月22日(火) 午後2時～4時 ③後悔しないために葬儀の注意点 11月28日(月) 午前10時～正午 ④相続手続きのうっかりポイント 11月29日(火) 午前10時～正午 ⑤ご近所トラブル注意点 11月30日(水) 午前10時～正午 場①本

作品募集

あなたの写真で秦野をPR

2022秦野観光写真コンクール

本格派カメラで撮影した作品だけでなく、スマートフォンで撮った作品も大歓迎。大賞、特選など計20点を選出します。

テーマ 丹沢の美しい自然、秦野の四季、農業風景など 応募規定 今年中に市内で撮影した未発表作品。1人20点まで 応募方法 令和5年1月31日(火)までに観光協会ホームページまたは右の二次元コードから写真をアップロード

問観光協会☎(82)8833



前回の
大賞
作品



催し案内

笑いの体操無料体験会 10月7日(金) 21日(金) 午前10時～11時半 渋沢公民館 各日10人 佐久間☎090(6100)0725

前川喜平氏講演会 10月9日(日) 午後2時～4時 保健福祉センター 秦野の教育を考える会・片倉☎090(5332)4513

市福祉芸能チャリティー 10月10日(月) 午前9時半～午後8時 クアーズテック秦野CH 280人 藤歌謡サークル・藤咲☎090(6184)0691

はだの響80回定期演奏会 10月10日(月) 午後2時～4時半 クアーズテック秦野CH 1000円(4歳～高校生は500円) 市民交響楽団・馬城☎090(2768)1150

サイレント大正琴体験教室 10月11日(火) 午前10時～11時半 本町公民館 2人 申し込みはファクス((96)0507)へ 昌弦流・関谷☎090(9392)9514

相続・遺言・後見無料相談 10月16日(日) 11月19日(土) 12月17日(土) 午後1時～3時 保健福祉センター 各日3人 コスモス成年後見サポートセンター・大澤☎(73)6918

大根鶴巻地区テニス大会 10月23日(日) 午前9時～午後4時 NITTAN/パークおおね 大根鶴巻地区在住・在勤・テニスクラブ所属の40人 1組 300円 電話またはメール(one.turu-tennis.kajita@jcom.home.ne.jp) 大根鶴巻地区体育協会・梶田☎(78)3279



プレイバック議場コンサート 10月23日(日) 午後1時半～3時半 市役所4階市議会議場 50人 jtagu-120450@dream.comへメール プレイバック70・田栗☎(75)0229

仲間募集

はちさん会(ターゲット・バードゴルフ) 毎週月・水曜日 午前9時～11時 県立秦野戸川公園 年2400円 入会金1000円 榎田☎090(8854)1607

ステップサークルプリエ(踏み台昇降) 月4回木曜日 午前11時15分～午後0時半 メタックス体

育館はだの 小宮☎(87)2289 大根中国語同好会 第4日曜日 午前10時～正午 広畑ふれあいプラザ 月2500円 入会金1000円 山本☎(91)4918

八丈太鼓どんと鼓 毎週土曜日 午後6時～9時 中野健康センター 4人 月2000円 竹立☎090(1698)3918

その他

県立総合職業技術校4月生募集 10月3日(月)～10月31日(月)に最寄りのハローワークで手続きし、各技術校へ郵送または持参 ※募集案内は各校、ハローワークで配布 県産業人材課☎045(210)5715

「いけばな」を体験してみよう ◇10月15日(土) 午後2時～ ◇10月16日(日) 午前10時～、午後2時～ 各回10人 10月8日(土)までに秦野華道協会・安部☎090(6799)7164へ

TOKAIグローバルフェスタ2022 10月22日(土) 午前10時～午後4時 東海大学湘南校舎(平塚市北金目4-1-1) 芸術体験イベント、科学実験、国際フェア、防災広場、地域の特産品販売など 東海大学キャンパスサポートオフィス・倉原☎(50)2406

10月8日(土)~12月4日(日)の土・日曜日、祝日運行

大山ケーブル→ 鶴巻温泉駅北口 バス季節運行



大山ケーブルと鶴巻温泉駅北口をつなぐ秋のバス季節運行が始まります。鶴巻温泉地域ではさまざまなイベントを用意。小旅行に出掛けませんか。

イベントの詳細や最新情報などは市ホームページへ



問い合わせ 観光振興課 ☎(82)9648

	大山ケーブル	良弁滝	あたご滝	社務局入口	大山駅	三の宮	鶴巻温泉駅北口
1便	14:10	14:11	14:12	14:12	14:13	14:21	14:35
2便	15:10	15:11	15:12	15:12	15:13	15:21	15:35
3便	16:10	16:11	16:12	16:12	16:13	16:21	16:35
運賃	現金280円 (IC273円)					現金190円 (IC189円)	
	現金320円 (IC315円)						

※丹沢・大山フリーパスやデジタル丹沢・大山フリーパスを利用できます。「金額式IC定期券、環境定期券、ちびっこ50円、かなちゃん手形」は利用できません。

車内アナウンスは

「はだのふるさと大使」吉田栄作さん

歴史や観光スポット情報を通して地域の魅力をお伝えします。皆さんの思い出に残る体験になること間違いなし。



すてきな声でお届け

ジビエの食べられる街



定番から意外な一品まで

各飲食店が個性豊かなメニューを考案。新しい魅力を味わってみませんか。



鶴巻温泉地域のおもてなしイベント

秋の大山・鶴巻ジビエ料理満喫 デジタルスタンプラリー

とき 10月8日(土)~令和5年1月7日(土)
内容 スマートフォンでスタンプを集めるとグッズをプレゼント



秋の にぎわいフェア

とき 11月20日(日) ところ 鶴巻温泉駅北口広場
内容 ジビエ料理、ステージパフォーマンスなど

弘法山マルシェ

とき 11月26日(土) 27日(日)
午前10時~午後3時半
ところ 権現山山頂、馬場道公衆トイレ横広場
内容 キッチンカー、重ねおしスタンプラリー



おいしい秋を見つけに行こう

クアーズテック秦野カルチャーホール チケット情報

販売中

森山良子 コンサートツアー My Story

10月29日(土) 午後4時~ 大ホール S席 7000円 A席 6000円 ※未就学児は入場できません



問い合わせ クアーズテック秦野CH ☎(81)1211

好評販売中

入浴剤 つるまき千の湯

種類の種類がセツト。温泉を楽しめるほか、お薦めです。

販売場所 観光協会、秦野名産センターなど

価格 1セット500円

お問い合わせ 観光協会 ☎(82)8883

手軽につるまきのひとときを

市内の源泉つるまき千の湯の成分を再現した入浴剤を販売しています。

無香・桜・ヒノキの3

自宅で鶴巻お土産にも

販売中 HADANOカレンダー2023

「私が好きな秦野の風景」をテーマに写真を公募し、12か月をつづりました。

販売期間 令和5年1月31日(火)まで
販売場所 公民館、観光協会、市内書店、イオン秦野SCなど 価格 500円



四季折々の美しい瞬間を楽しめる



販売場所一覧、郵送での購入方法は市ホームページにあります

問い合わせ 広報広聴課 ☎(82)5117

〈広告の掲載・お問い合わせは、広報広聴課までお気軽にご連絡ください〉

広告

つるまき幼稚園

令和5年度入園児募集
3歳児65名 / 4歳児若干名

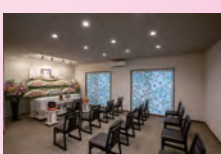
どんな時代にも生きてゆける
おおらかな、やさしく元気で
たくましい子どもたちに育てる

願書配布 ▶ 10月15日(土)~
入園説明会 ▶ 10月15日(土) 要予約
願書受付 ▶ 11月1日(火)
入園説明会に参加しなくても出願はできます。その場合、願書受付時間の予約が必要です。

お問い合わせ 秦野市鶴巻南4-22-26 ☎0463(77)2323
URL: <https://tsurumakiyouchien.com/>

〈広告の掲載・お問い合わせは、広報広聴課までお気軽にご連絡ください〉

家族葬専用ホール「たんざわ」「月」「星」 広告



事前相談 式場見学は随時ご覧いただけます

いつでもお気軽にご相談ください



セレモニーホール (外観イメージ)
富士見斎場
秦野市曾屋1011 (秦野火葬場隣)
TEL0463-84-0222

10月30日(日)《終活相談会》
場所 秦野市保健福祉センター
時間 9時半~16時半 (無料)

無料

「すぐ直さないともずい」「保険でタダになりますよ」と訪ねてくる悪質な業者が急増中! 騙されないための基礎知識を学びましょう。

失敗しない屋根・外壁塗装 WEBセミナー

Zoomで簡単

10/2日 14:00~15:30
10/7日 18:00~19:30

予約はこちら。他の開催日もご案内中 ▶

☎0120-1010-19

参加特典: 塗装ガイドブック無料プレゼント!!

- 信頼できる業者の見極め方がわかる!
- 工事の金額相場がわかる!
- 正しい塗装のタイミングがわかる!
- お客様のお家(人生・財産)を守る

ユーコーコミュニティ(株)

住所: 秦野市曲松1-3-9 2F

市内保育施設一覧



認定こども園 保育所と幼稚園の両方の機能を備え、就学前児童の保育や教育を一体的に実施する施設です。
 ※♥マークの市立認定こども園については5面に掲載。

A いまいずみ保育園

福一

① 尾尻952-16
② 82-6226

保育利用	教育利用
③ 120人 ④ 6カ月~ ⑤ 7:00~19:00 ⑥ 7:00~18:00	③ 15人 ④ 3歳~ ⑤ 9:00~14:00 ⑥ なし

B 白百合幼稚園

福

① 鈴張町2-22
② 81-2530

保育利用	教育利用
③ 50人 ④ 6カ月~ ⑤ 7:00~19:00 ⑥ 7:00~18:00	③ 25人 ④ 3歳~ ⑤ 8:30~14:30 ⑥ なし

C サンキッズ南が丘こどもえん

福一

① 南が丘2-1
② 81-9511

保育利用	教育利用
③ 90人 ④ 2カ月~ ⑤ 7:00~19:00 ⑥ 7:00~18:00	③ 100人 ④ 3歳~ ⑤ 9:00~14:00(14:30) ⑥ なし

D やまゆりこども園

福

① 沼代新町3-42
② 88-7810

保育利用	教育利用
③ 90人 ④ 2カ月~ ⑤ 7:00~19:00 ⑥ 7:00~18:00	③ 15人 ④ 3歳~ ⑤ 8:30~13:30 ⑥ なし

保育所

保護者の就労、病気などの理由で、日中ご家庭でお子さんを保育することができない場合に、保護者に代わって保育するための施設です。

1 ハレノヒ保育園

福

① 名古屋 38

② 82-8001
③ 90人 ⑤ 7:00~19:00
④ 6カ月~ ⑥ 7:00~17:00

2 若木保育園

福一

① 東田原 40-5

② 81-6332
③ 60人 ⑤ 7:00~19:00
④ 2カ月~ ⑥ 7:00~19:00

3 秦野さくらんぼ保育園

福一

① 柴町 51-1

② 83-2571
③ 65人 ⑤ 7:00~19:00
④ 4カ月~ ⑥ 7:30~17:00

福 社会福祉法人
一 一時預かり実施

① 住所 ② 電話番号
③ 定員 ④ 受入年齢
⑤ 平日開所時間
⑥ 土曜開所時間

裏面へ続きます →

4 第一保育園  福 1 本町 1-3-1 2 81-3175 3 90人 5 7:30~19:00 4 4カ月~ 6 7:30~17:00	5 ひまわり保育園  福一 1 室町3-23 2 82-3405 3 90人 5 7:00~19:00 4 4カ月~ 6 7:00~17:00	6 ベル・フラワー保育園  福 1 今川町1-2ポレス ター秦野駅前2階 2 83-3051 3 30人 5 7:00~19:00 4 2カ月~ 6 7:00~18:00	7 あおば保育園  福 1 尾尻939-10 秦野ハウス1階 2 83-6273 3 36人 5 7:00~20:00 4 4カ月~ 6 7:30~19:00	8 アカデミーコスモス保育園  福 1 今泉 2208-5 2 81-9653 3 70人 5 7:00~19:00 4 6カ月~ 6 7:30~17:00
9 アカデミーアイ保育園  福 1 今泉 301-1 2 67-8957 3 60人 5 7:00~19:00 4 6カ月~ 6 7:30~17:00	10 にこにこ保育園  福一 1 立野台 1-3-7 2 83-2525 3 60人 5 7:30~19:30 4 2カ月~ 6 7:30~16:30	11 第2にこにこ保育園  福 1 尾尻 546-1 2 85-0808 3 60人 5 7:30~19:00 4 2カ月~ 6 7:30~16:30	12 南秦野保育園  福一 1 平沢 1243-3 2 81-8306 3 150人 5 7:00~19:00 4 2カ月~ 6 7:00~18:00	13 ふくろうのもり保育園  福 1 平沢 1243-3 2 81-8306 3 20人 5 8:00~22:00 4 2カ月~ 6 8:00~18:00
14 こひつじ保育園  福 1 渋沢 2-7-15 2 87-2088 3 70人 5 7:30~19:00 4 4カ月~ 6 7:30~17:00	15 虹と風保育園  福 1 渋沢 2-42-1 2 89-1325 3 90人 5 7:00~19:00 4 2カ月~ 6 7:00~18:00	16 堀川ほほえみ保育園  福一 1 堀川 22-1 2 73-7233 3 60人 5 7:00~19:00 4 2カ月~ 6 7:00~18:00	17 山辺保育園  福一 1 横野 57-1 2 72-7621 3 75人 5 7:00~19:00 4 2カ月~ 6 7:00~19:00	18 西湘秦野保育園  福 1 横野 23-1 2 75-2818 3 120人 5 7:00~19:00 4 2カ月~ 6 7:00~19:00
19 みどり保育園  福一 1 並木町 9-36 2 88-3702 3 90人 5 7:00~19:00 4 2カ月~ 6 7:00~19:00	20 ゆりかご保育園  福一 1 鶴巻南 5-1-5 2 77-6870 3 68人 5 7:00~19:00 4 2カ月~ 6 7:00~18:00	21 つくし保育園  福一 1 鶴巻南 1-1-6 2 73-8120 3 30人 5 7:00~19:00 4 3カ月~ 6 7:00~18:00	22 なでしこ保育園  福 1 南矢名 2290-3 2 77-7111 3 100人 5 7:30~19:00 4 2カ月~ 6 7:30~17:30	23 なでしこ第2保育園  福 1 下大槻 174-2 2 78-3939 3 90人 5 7:30~19:00 4 4カ月~ 6 7:30~17:30

小規模保育事業・家庭的保育事業

対象年齢が0~2歳児で定員が20人未満の施設です。保育所と同様、日中ご家庭でお子さんを保育することができない場合に、保護者に代わって保育をします。

福 社会福祉法人
一 一時預かり実施

1 住所 **2** 電話番号
3 定員 **4** 受入年齢
5 平日開所時間
6 土曜開所時間



小規模保育事業

あ 煌星保育園  1 柳町 1-16-11 2 72-8058 3 19人 5 7:30~18:30 4 2カ月~ 6 7:30~17:00	い つくしんぼ保育園  1 鶴巻北 2-5-3-1 2 72-7014 3 14人 5 7:00~19:00 4 3カ月~ 6 7:00~18:00
--	--

家庭的保育事業

ア おかのうえ保育室  1 南が丘 3-1 2 090-4174-3245 3 5人 4 6カ月~ 5 8:00~18:00(*) 6 なし <small>*8:30~16:30の時間帯を超える利用をご希望になる場合は各施設にお問い合わせください。</small>	イ コロちゃん保育室  1 戸川 5-1-10 2 050-1126-0852
---	---

保育所等
申込案内ページ

保育所等
一覧ページ




企業主導型保育施設

企業主導型保育施設は、施設が指定した企業で勤務する従業員の子どもの受け入れを基本としていますが、地域住民の子どもの受け入れも行っており、認可保育所などでの待機児童の解消につなげています。

市内には、企業主導型保育施設が2つあります。入園のご相談などにつきましては、直接施設にお問い合わせください。

★やまゆり保育園 1 曾屋1210(フォルテ秦野内) 2 72-7667 3 20人 4 2カ月~2歳 5 7:30~20:30 6 7:30~20:30	★ベストキッズ秦野保育園 1 萩が丘2-5 2 79-5422 3 12人 4 生後85日~3歳 5 7:30~18:30 6 7:30~18:30
---	--

幼児教育・保育の無償化

生涯にわたる人格形成の基礎を培う幼児教育の重要性や、子育てや教育にかかる費用負担の軽減を図る少子化対策の観点などから開始されました。利用料無償化の主な対象は次のとおりです。(記載した事業以外にも無償化の対象となる事業はあります。)

施設・事業区分	該当者 (年齢は4月1日現在)	無償化額 (月額上限)
認定子ども園(保育利用) / 認可保育所/地域型保育事業	3~5歳児	全額
	0~2歳児(市民税非課税世帯)	全額
認定子ども園(教育利用) / 幼稚園(新制度移行※) / 幼稚園(私学助成※)	3~5歳児(満3歳児も含む)	全額
	3~5歳児(満3歳児も含む)	2万5700円
認定子ども園(教育利用) および幼稚園の預かり保育	保育の必要性がある3~5歳児	1万1300円
	保育の必要性がある満3歳児(市民税非課税世帯)	1万6300円
認可外保育施設/一般型一時預かり/ファミリー・サポート・センターなど	保育の必要性がある3~5歳児	3万7000円
	保育の必要性がある0~2歳児(市民税非課税世帯)	4万2000円

利用料無償化の対象となるためには、市役所への申請が必要となります。詳細については、市ホームページをご覧ください。

※幼稚園の区分が不明な場合は市保育子ども園課にお問い合わせください。

幼児教育・保育の無償化ページ

