

人口と世帯 29. 7. 1 現在  
 総人口 16万6040 人 (前月比- 5)  
 内 訳男 8万4875 人 (前月比- 7)  
 女 8万1165 人 (前月比+ 2)  
 世帯数 7万 568 世帯 (前月比+69)

# 広報 はだの

平成29年(2017年)

## 7/15

No.1174

**主な内容**  
 ◇市議会第2回定例会終わる (2面)  
 ◇職員採用試験のお知らせ (3面)  
 ◇第70回秦野たばこ祭 (4面)  
 ◇夏のイベント特集 (折込面)

毎月2回(1日・15日)発行

編集・発行 秦野市 市長公室広報課 〒257-8501 秦野市桜町一丁目3番2号 代表 ☎0463(82)5111 FAX 0463(82)9792 <http://www.city.hadano.kanagawa.jp>

## 涼をお届け



**Takashimaya**

夏の風物詩、浴衣。着ている本人だけでなく、周りの人たちにも清涼感を届けてくれます。  
 そんな浴衣と秦野名水のコラボイベントを、横浜高島屋で6月30日から2日間にわたって初めて開催しました。  
 イベントでは、来店したお客様を色鮮やかな浴衣でお迎えし、ポトルドウォーター「おいしい秦野の水・丹沢の雫」をお届け。今回のイベントを企画した横浜高島屋食料品担当の平田和也さんの、「全国1位に輝いた名水とともにお客様に涼をお届けしたい」という思いから今回のコラボが実現しました。  
 「名水の里はだの」が、夏の定番の贈り物として全国に広がっていくといいですね。



### 熱中症を予防しよう

熱中症は、気温の高い環境にいて、体温を調節する機能が低下したり、体内の水分や塩分のバランスが崩れたりすることで起こります。正しい知識を持ち、体調の変化や周囲の人にも気を配り、熱中症を防ぎましょう。高齢者や子供は特に注意が必要です。

#### 予防のポイント

- ▽扇風機やエアコンを上手に使い、室温に気を配りましょう。
- ▽水分・塩分をこまめに補給しましょう。
- ▽無理をせずに、早めに涼しい場所で休みましょう。
- ▽規則正しい食事をしましょう。
- ▽家庭や近所同士で気遣い、声を掛け合いましょう。

#### それでも具合が悪くなったら

緊急性がある場合は、迷わず119番通報してください。

問い合わせ 警防対策課 ☎(81)7991  
 または健康(ヘルス)課 ☎(802)96003

ご利用ください クールシエーター



9月30日(出)まで、右のポスターがある公共施設や店舗は、暑さや日差しから身を守る一時休憩場所として利用できます。

問い合わせ 高齢介護課 ☎(82)7394

### 子ども広報を発行

自然や歴史、産業など、本市の魅力小学生にもっと知ってもらうため、子ども広報「はだのこ」を年2回発行しています。平成29年夏号は、8月11日(金)・12日(土)の2日間開催される「山もりフェス」を特集しました。市内の小学校に配るほか、公共施設などに置いていきます。

問い合わせ 広報課 ☎(82)5117



9月23日(土)  
24日(日)

みんなの力で盛り上げよう

# 第70回 秦野たばこ祭



## イベントの参加者を募集

**青森ねぶた**  
ねぶたに欠かせない踊り手の「ハネト」に参加してみませんか。  
とき 9月23日 午後5時45分  
ところ 市内目抜き通り

**たばこ音頭千人パレード**  
たばこ音頭の音色に合わせた華やかな踊りで、祭りを彩りませんか。  
とき 9月24日 午後1時半  
ところ 市内目抜き通り ※衣装の貸し出しあり(数に限りがあります)。9月の練習会などで踊りの指導も受けられます。

**フロート車**  
オリジナルの飾り付けでフロート車を作ってみませんか。制作費の一部を補助します。構造規制などは、問い合わせください。  
とき 9月24日 午後5時  
ところ 市内目抜き通り

※いずれも締め切りは7月31日(月)

**たばこミュージックフェスタ**  
演奏や踊りを舞台で披露しませんか。  
とき 9月23日 午前10時～午後5時、24

日 午前10時～午後7時  
ところ 市役所西庁舎駐車場特設舞台

**定員** 個人または団体18組(申し込み多数のときは選考)

**申し込み** 任意の用紙に参加団体名とプロフィール、代表者の氏名、住所、電話番号を書き、1曲分のデモCDやDVD(家庭で再生できるもの)などを添えて、8月4日(金)までに〒257-8501 市役所西庁舎1階観光課へ郵送または持参

**花火募金と協賛金にご協力を**  
祭りのフィナーレを飾る70回を記念した、約2000発の打ち上げ花火と仕掛け花火の募金に、ご協力をお願いします。募金は銀行振り込みと募金箱で受け付けています。  
また、たばこ祭は、皆さんからの協賛金で運営しています。今年もご支援をお願いします。

**振込先** 中栄信用金庫本店 (普)0577349  
秦野たばこ祭実行委員会(花火募金)  
**募金箱の設置場所** 市役所などの市内公共施設、秦野郵便局、JAはだの本・支所、市内金融機関、コンビニ、スーパーなど

**問い合わせ** 観光課 ☎(82)9648

一般開放します 小学校のプール

**開放日** ①大根・末広 7月22日(土)～28日(金) ②南 7月22日～24日(月)、26日(水)～29日(土) ③西 7月22日～24日、27日(木)～30日(日) ④北・上 7月26日～8月1日(火) ⑤東・南が丘・堀川・鶴巻・渋沢 7月22日～28日 ⑥本町 7月22日～25日(火)、28日～30日 ⑦広畑 8月21日(月)～27日(日)

**開放時間** ①②③④は午前9時～11時45分、⑤⑥⑦は午後1時～4時  
※未就学児は保護者同伴。小学1・2年生は5年生以上同伴

**問い合わせ** スポーツ推進課 ☎(84)2795

イベント盛りだくさんの「山の日」がやってくる  
7月20日(木)～8月31日(木)

## ハダ恋山恋 キャンペーン

8月11日は「山の日」です。市内の店舗や団体が、「山」にちなんだイベントや商品の販売などでおもてなし。「山」の幸を使ったメニュー、「山」盛りメニュー、「山」がテーマの絵画の展示会などに出掛けませんか。

参加店・団体にはのぼり旗を提供

山盛りのかき氷  
地場産野菜を使った特別メニュー

イベントを特設サイトで紹介  
参加店舗・団体の情報をスマートフォンなどで確認できます。

レアラ 山の日 検索

まだまだ おもてなしアイデアを募集中

申し込み 応募用紙は市ホームページ、特設サイトにあります。

**問い合わせ** 広報課 ☎(82)5117

文化会館チケット情報

7月23日(日) 午前10時発売  
(電話受け付けは午後1時～)

**秦野みなせ寄席**

出演 春風亭昇太、春風亭一之輔など 11月23日(木) 午後1時半～ 小ホール 全席指定 3000円 ※未就学児は入場できません

**7月18日の発売!!**  
一枚300円

この宝くじの収益金は市町村の明るく住みよいまちづくりに使われます。  
(公財)神奈川県市町村振興協会

**問い合わせ** 文化会館 ☎(81)1211

広告 違いが分かるのは子供たち

「お母さん。この家、木でできてるよ。」  
この走り回っている無邪気な男の子の声に、面を食らった時のことを、よく覚えています。  
当社のモデルハウスへお越し下さったMさんご家族。清々しい空気の室内空間で、心地よい時間を過ごしたMさんから、「やっと希望する家に出会えました。アトピーの症状があるあの子が、元気でしゃべっているのは初めてなんです。」  
(アイ.創建づくり日記より)

天然の無垢の床。漆喰の壁。  
住み続けるほどに、愛おしくなる住まい。

体で感じる心地よさ  
アイ.創建の家づくり

(株)アイ.創建  
www.i-soken.jp/  
秦野市戸川448-2

TEL : 0463-75-3633 E-mail : info@i-soken.jp

まずは富士見斎場へ

一人からの家族葬が出来て  
火葬場が隣で  
一般的なお葬式や  
自宅葬まで  
葬儀のことなら  
なんでも相談できる

事前相談は富士見で ※無料

お電話でも  
ご自宅相談でも  
ご来館相談でも

24時間受付

国家公務員共済組合  
中地区教職員組合  
市内各企業及び労働組合指定店  
ブルーカード 契約店

セレモニーホール  
**富士見斎場**

0120-002-868 TEL0463-84-0222  
FAX0463-84-0300

会員 ふじみ倶楽部  
受付中 葬儀費等割引特典あり

# もうすぐ夏休み 夏のイベント特集

## 参加者募集 小学生救命チャレンジ

とき 7月25日(火) 午前10時～11時半  
ところ 保健福祉センター  
内容 心肺蘇生法、AEDの使い方など  
定員 市内在住・在学の小学4～6年生40人(申し込み先着順) ※保護者も参加可。参加者には、修了証を発行  
**AEDの貸し出しをしています**  
夏休みのイベントなどで積極的にご利用ください。



人形を使って体験

問い合わせ 警防対策課 ☎(81)8020

## 子供スポーツ クライミング教室

とき 8月17日(木)、18日(金)、24日(木)、25日(金)の全4回 午前9時～11時  
ところ 県立山岳スポーツセンター  
対象 小学3～6年生20人(申し込み多数のときは抽選)  
費用 4000円  
申し込み 7月19日(火)～25日(火)

問い合わせ スポーツ協会 ☎(84)3376

## 理科実験アイデアハンドブック

内容 ペットボトルやごみ袋など身近なものを使った実験など  
販売場所 市役所教育庁舎2階教育研究所、ファミリーマート秦野市役所前店  
価格 1800円

問い合わせ 教育研究所 ☎(86)9102

## カルチャーパーク「山の日」イベント



## 夏のイベント山盛りのカルチャーパークへようこそ



青空の下で大はしゃぎ



通常の2倍、3mの高さまで噴射

カルチャーパークでは、じゃぶじゃぶ池のポップアップ噴水の山盛り噴射や夏の夜バラのライトアップなど、山の日を記念したイベントが盛りだくさん。家族や友達と一緒に出かけませんか。

### ポップアップ噴水の山盛り噴射

とき 午前11時半～、午後3時～  
ところ じゃぶじゃぶ池

### バラ園のライトアップ

とき 午後6時～10時(8月31日(木)まで)

### バラのプレゼント

当日剪定したバラを先着20人にプレゼント

とき 午後6時～

### 青年会議所主催「真夏の水鉄砲大会」

大人も子供も本気で楽しめる水鉄砲大会を開催。  
※入賞者には、賞品があります。

とき 午前10時～午後5時

ところ 多目的広場

内容 ステージパフォーマンス、飲食ブース、サブカルチャーブースなど



どんな香りだろう



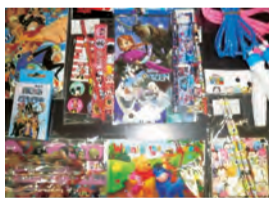
バラのライトアップは今年初

問い合わせ カルチャーパーク課 ☎(73)8612

## コミュニティタクシーに乗ってグッズをもらおう

株愛鶴が運行する「コミュニティタクシー」、「行け行けぼくらのかみちゃん号」に乗車すると文具などをプレゼントします。

期間 7月24日(月)～8月31日(木) 対象 小学生以下と同乗し車内で回数券を購入した方



どれにしようかな

問い合わせ 公共交通推進課 ☎(82)9644

## 作品募集 児童・生徒 創意工夫展覧会



力作が勢ぞろい

優秀作品は9月23日(土)・24日(日)に本町小学校体育館に展示されます。  
対象 市内在学の小・中学生 応募方法 9月上旬に学校へ提出

問い合わせ 産業政策課 ☎(82)9646

## 美術館ワクワク探検 暗やみでお絵かきしよう

懐中電灯の光とデジタルカメラで絵を描く「ピカピカワークショップ」などこれまでと違ったアートを体験します。

とき 8月19日(土) 午後1時半～3時半  
ところ 宮永岳彦記念美術館  
対象 市内在住の小・中学生20人(申し込み先着順) 費用 200円

問い合わせ 生涯学習文化振興課 ☎(84)2792

## 夏を楽しもう

7月29日(日)～8月21日(日)

## デントコーン迷路

今年はヒマワリ畑もあるよ



夏の思い出に冒険しよう

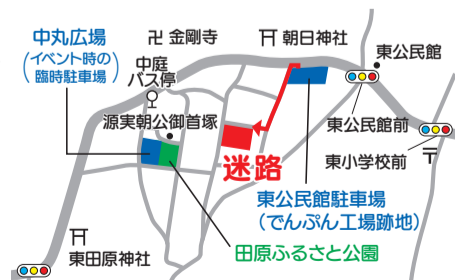


1万5000本のヒマワリが絶景

高さ2m以上のデントコーン(飼料用のトウモロコシ)で作った迷路。今年は、隣のヒマワリ畑も楽しめます。家族や友達と挑戦してみませんか。  
ところ 田原ふるさと公園隣(東田原 961・962)

### オープニングイベント

とき 7月29日(日) 午前10時～午後3時  
内容 迷路を使ったスタンプラリー、体験ブース、模擬店など



問い合わせ 農産課 ☎(82)9626

**保存版 8~11月の相談カレンダー**

会場は、**市**=市役所 **東**=東海大学前駅連絡所 **保**=保健福祉センター **西**=西公民館 **鶴**=鶴巻公民館 **ほ**=ほうらい会館 **農**=秦野駅前農協ビル3階 **す**=地域活動支援センターすみれ(今川町2-15-602) **地**=市地域生活支援センター(本町2-7-25)。各相談とも、祝・休日はお休みします。



相談員が親身に対応

**法律・行政・人権など** 問い合わせ 市民相談人権課 ☎(82)5128

※時間のないものは午後1時~4時。当日の電話受け付けは午前8時半~

項目	とき・ところ	内容・定員・相談員など
法律	8月2日(水) 9日(水) 15日(火) 25日(金) 31日(木) 9月6日(水) 12日(火) 22日(金) 28日(木) 10月3日(火) 11日(水) 19日(木) 27日(金) 11月1日(水) 9日(木) 14日(火) 21日(火) 29日(水)	10人(鶴は6人。申し込み多数のときは抽選) 前日(平日)の午前9時~正午に電話で申し込み 弁護士 
	第3土曜日	東
司法書士債権債務	第3水曜日	市 4人(申し込み先着順) 事前に市民相談人権課へ相談 司法書士
司法書士登記相続	第4水曜日	市 6人(申し込み先着順) 当日電話で受け付け 司法書士
税理士税金	8月4日(金) 9月8日(金) 10月13日(金) 11月10日(金)	市 6人(申し込み先着順) 当日電話で受け付け 税理士
行政	第1木曜日	市 国、県などへの意見や要望 6人(申し込み先着順) 当日電話で受け付け 行政相談委員
建築	8月21日(月) 10月16日(月)	市 家の新築・リフォームなど 6人(申し込み先着順) 当日電話で受け付け 技能士
不動産	8月14日(月) 9月11日(月) 10月2日(月) 11月13日(月)	市 土地・建物の取引や賃貸のトラブルなど ※契約書や図面などを持参 6人(申し込み先着順) 当日電話で受け付け 宅地建物取引士など
消費生活	月~金曜日 9:00~12:00 13:00~16:00	市 商品などの購入トラブルの相談と情報提供 消費生活相談員 電話相談は ☎(82)5181も受け付け
	第1・3火曜日 9:00~12:00	東
市民生活	火・木曜日 9:00~12:00	市 近隣関係や家族間のトラブルなど 3人(申し込み先着順) 市民生活専門相談員 
	第3金曜日 9:00~12:00	東
年金・社会保険	8月1日(火) 10月3日(火)	東 年金や社会保険、労働災害など 6人(申し込み先着順) 当日電話で受け付け 社会保険労務士
	9月5日(火) 11月7日(火)	市
行政書士	8月28日(月) 9月25日(月) 10月23日(月) 11月27日(月) 第2火曜日	市 成年後見制度、遺言、相続など 6人(申し込み先着順) 当日電話で受け付け 行政書士 東
マンション管理	第4月曜日	東 管理組合の運営、大規模修繕など 3人(申し込み先着順) 当日電話で受け付け マンション管理士
人権	8月10日(木) 市 24日(木) 9月14日(木) ほ 28日(木) 10月12日(木) 市 26日(木) 11月9日(木) ほ 22日(水)	西 鶴 西 東 3人(申し込み先着順) ☎(82)7618へ申し込み 人権擁護委員

**青少年・職業・女性など**

問い合わせ 各相談窓口

項目	とき・ところ	内容・相談員など
子供の相談	月~金曜日 9:00~19:00 土曜日 9:00~16:00 ※面接は要予約、電話相談は平日のみ受け付け	保 子供に関する相談(養育、学校生活、いじめ、不登校、性格、行動、発達に関する事など) 心理相談員、家庭相談員 こども育成課こども若者相談担当 ☎(82)5273、(84)7800
職業相談・紹介	月~金曜日 8:30~17:00	農 専門職員 市ふるさとハローワーク ☎(84)0810
障害福祉	8~9月 月~土曜日 9:00~17:00	保 専門相談員 障害福祉なんでも相談室 ☎(80)3294
	10~11月 月~土曜日 9:30~17:30	地 専門相談員 市地域生活支援センター ☎(80)3294
精神障害	8~9月 日~金曜日 (臨時休業あり) 13:00~19:00	す 専門相談員 地域活動支援センターすみれ ☎(83)8855
	8~9月 第3火曜日 奇数月13:00~15:00 偶数月(予約制)13:30~14:30~	す 奇数月(申し込み不要)、偶数月2人(申し込み先着順) ピアカウンセラー 地域活動支援センターすみれ ☎(83)8855
ひとり親家庭	月~金曜日 9:00~12:00 13:00~16:00	市 離婚前相談、ひとり親家庭の生活に関する相談 母子・父子自立支援員、母子・父子相談員 子育て支援課 ☎(82)9608
女性の悩み	月~木曜日、第2土曜日 10:00~12:00 13:00~15:00	夫婦・家族の悩みやDV(配偶者などからの暴力)の相談など 女性相談員 面接相談は相談日の前日までに市民相談人権課 ☎(82)5128へ申し込み。電話相談は女性相談室 ☎(83)1812
療育相談	月~金曜日 9:00~16:00	市 18歳未満の子供の発達や生活上の心配事など 療育相談員 ☎(86)9100

※10月以降は市地域生活支援センター ☎(80)3294 で受け付け

**健康の相談・検査など**

会場・問い合わせ 県平塚保健福祉事務所

※いずれも予約制

秦野センター(曾屋2-9-9) ☎(82)1428

項目	とき	内容など
認知症相談	9月21日(木) 10月19日(木) 11月16日(木) 13:30~15:30	物忘れがひどくなるなど認知症の心配がある方や家族の対処方法の相談
精神保健福祉相談	8月3日(木) 28日(月) 9月25日(月) 10月5日(木) 16日(月) 11月20日(月) 13:30~16:00	精神的な不調やアルコール依存の問題、精神障害の相談 
療育歯科相談	9月15日(金) 10月13日(金) 11月17日(金) ※時間は受け付け時に決定	発達がゆっくりな子供の歯科相談 ※予防処置は費用がかかります
専門的な栄養相談	8月10日(木) 9月7日(木) 10月12日(木) 11月16日(木) 9:30~11:00	糖尿病や脂質異常などで合併症のある方や慢性疾患の方の栄養相談 
肝炎ウイルス検査・相談	8月24日(木) 9月28日(木) 10月26日(木) 11月30日(木) 9:00~11:30	B・C型肝炎の血液検査。診断書・証明書は発行しません

※HIV(エイズ)検査は、県平塚保健福祉事務所(平塚市豊原町6-21) ☎(32)0130で実施しています。

**社会福祉相談**

会場・問い合わせ 社会福祉協議会 ☎(84)7711

項目	とき	内容・相談員など
成年後見		成年後見制度の仕組みや利用に関する相談 成年後見利用支援担当職員
貸付	月~金曜日 9:00~12:00 13:00~17:00	一時的に生活が困窮している世帯への生活費や高校・大学の修学費用などの貸付制度の説明 予約制 担当相談員
生活支援		生活上の心配事、福祉サービスの情報提供など 電話相談は、はだの地域福祉総合相談センター「きゃっち。」 ☎(83)2751 同センター相談員