

■ 鶴巻中継ポンプ場とは

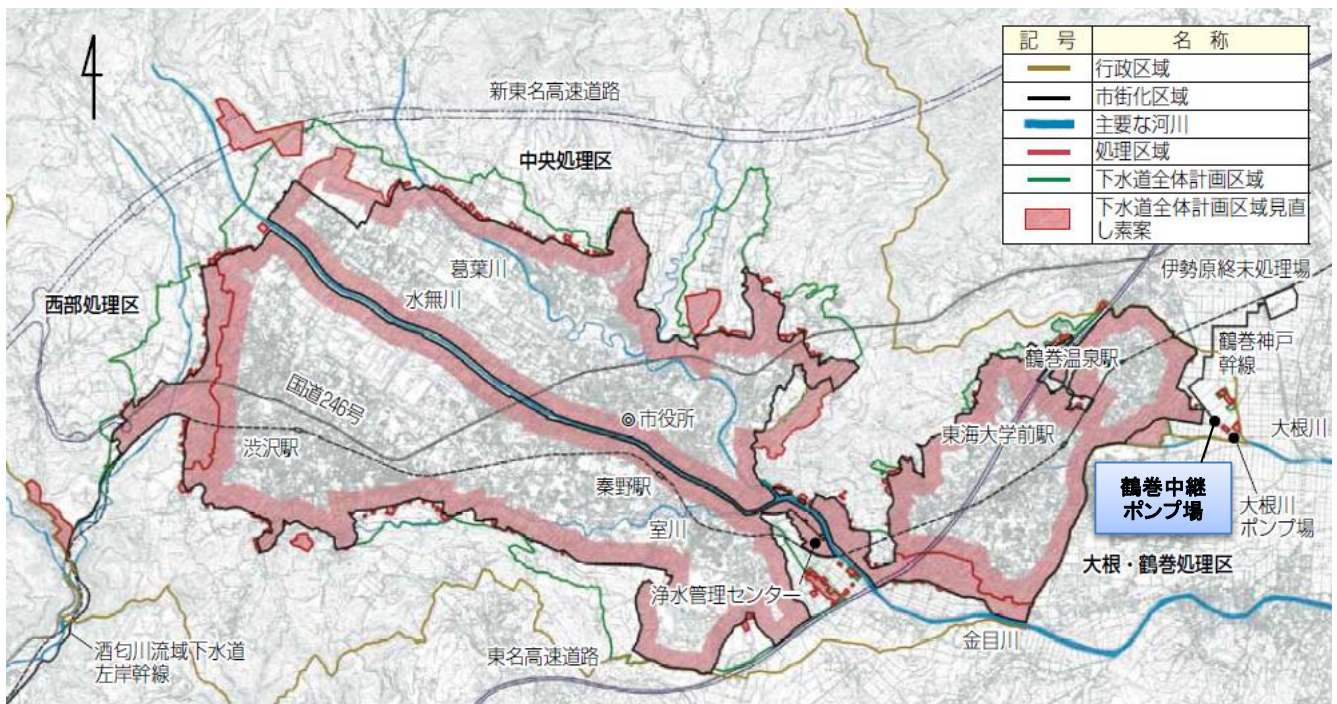
鶴巻中継ポンプ場は、大根・鶴巻処理区の汚水を伊勢原市の終末処理場に送水するために、平成13年に供用開始したものです。

下水道管を流れる汚水は、このポンプ場に入り除塵機及び沈砂池で汚水の中に含まれている大きなゴミや砂を取り除きます。その後ポンプで伊勢原市の終末処理場に送水されます。

災害などの停電時においても、汚水を処理できるように自家発電設備を設置しています。

また、鶴巻中継ポンプ場の運転状況は秦野市浄水管理センターで遠方監視もしています。

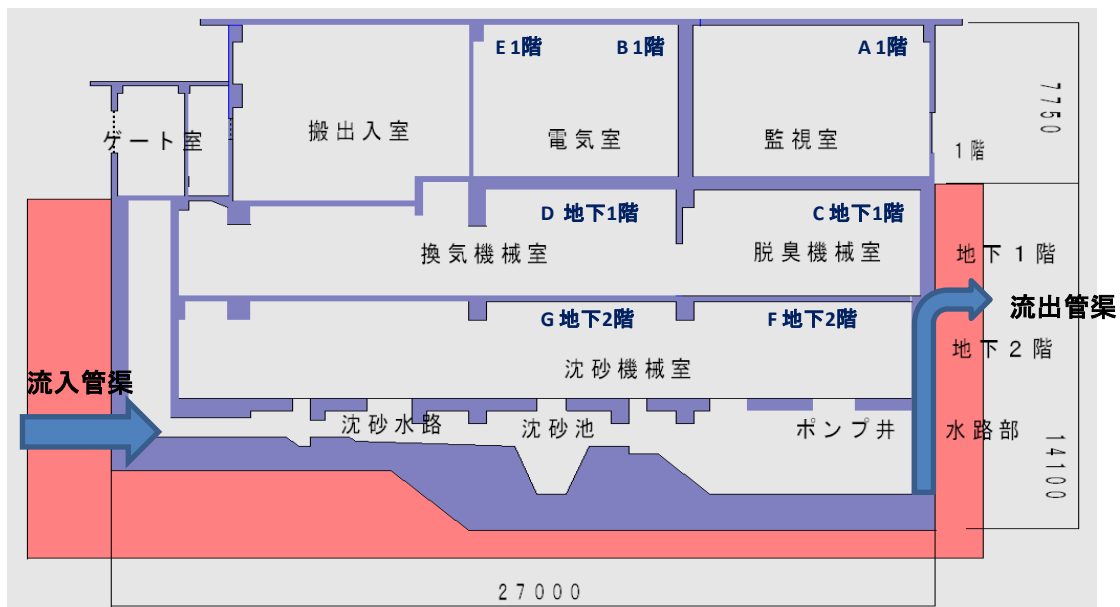
■ 施設の場所



■ 施設概要

| | |
|---------|---|
| 名 称 | 秦野市鶴巻中継ポンプ場 |
| 所在地 | 秦野市鶴巻618番地 |
| 敷地面積 | 1,556㎡ |
| 建築面積 | 389㎡ |
| 構造 | 鉄筋コンクリート造 地上1階・地下2階 及び水路部 沈砂池2池 ポンプ設備4台(内1台予備) |
| 流入管 | Φ800 mm |
| 流出管 | Φ500 mm × 2条 |
| ポンプ設備 | 6.1m ³ /分 × 4台(内1台予備) |
| 沈砂池機械設備 | 自動除塵機 × 2台 沈砂洗浄機 × 1台 |
| その他の設備 | 自家発電設備・受変電設備・脱臭設備 監視設備・換気設備 |
| 運転管理 | 常時無人運転(浄水管理センターで遠方監視) |
| 排除方式 | 分流式 |
| 総事業費 | 約20億4000万円 |

■ 立面図



■場内設備



監視設備 **A1階**
全設備の運転状況を監視し必要なデータを記録します。



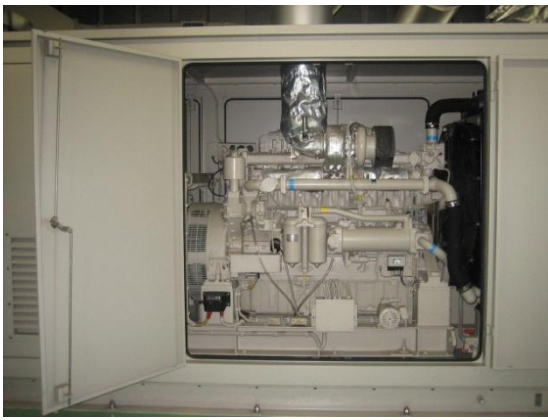
受変電設備 **B1階**
高圧で電気を受電し、電圧を降下して各機械設備に供給します。



脱臭設備 **C地下1階**
施設内で発生する臭気を集め、活性炭を利用して吸着し脱臭する設備です。



換気設備 **D地下1階**
機械により強制的に排気・給気を行い施設内の空気を入れ替える設備です。



自家発電機

E1階

災害など非常時に備え自家発電機を設け、停電時には自動的に運転し電気を供給します。



水中ポンプ

F地下2階

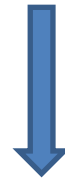
ポンプで汚水を伊勢原市の終末処理場に送水します。



自動除塵機

G地下2階

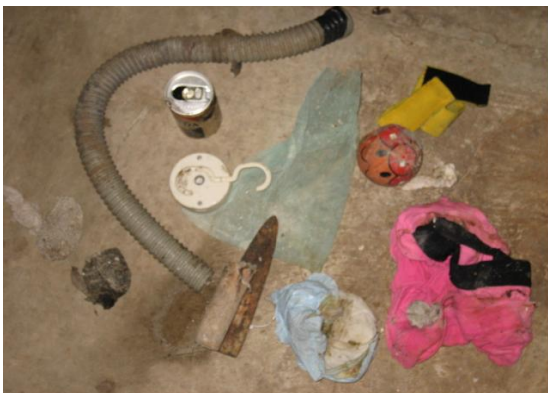
汚水と一緒に流れてくる様々なゴミを取り除く設備です。



ポンプ場に流れてくるもの

・空き缶・ボール・ホースなど

→ トイレtp>ーパー以外、水に溶けないものは流さないで下さい。
機械が故障する原因になります。



安全・安心に生活できるよう、皆様のご理解とご協力をお願い致します。