

葛葉川ふるさと峡谷だより

2020年

11月号

くずは

2020. 11. 10
発行 くずはの家
〒257-0031 秦野市曾屋 1137
TEL&FAX 0463(84)7874

今月の話題

読書の秋 絵本を楽しもう!

空高く、澄んだ空気が深まる秋を感じさせる季節になりました。今回はいつもと趣向を変えて、秋の自然を楽しめる絵本をいくつかご紹介したいと思います。絵本は子どもが読むものでしょ、とお思いの方、試しに久しぶりに絵本を手にとってみませんか？昔読んだ絵本の記憶や、子どもの頃の自然体験が蘇るかもしれません。大人になって読む絵本は、子どもとは違った気づきがあるはずです。子どもたちはみんな絵本が大好きです。お子さんやお孫さんに絵本を読んであげたら、次は自然の中へ！絵本のストーリーと自然の中の実体験がつながったときの子どもの目の輝きを見たら、もっと絵本が好きになりますよ。

どんぐりとんぼろりん

作・武鹿悦子 絵・柿本幸造 ひさかたチャイルド 1981

詩人で児童文学作家でもある武鹿悦子さんの歌うような詩と柿本幸造さんのかわいい絵で、親子でほっこりできる絵本です。クマとリスが秋の実りのドングリをおなかいっぱい食べて、冬越しのためにおうちへ運びます。山の恵みをわけあい、けっして必要以上には採らない山の生き物のあたりまえの掟にはっとさせられます。この絵本を読んだあとはドングリひろいに行きませんか？きっと「いるだけ」という優しい気持ちになるはず。



10/17 きこのこの観察会 (17人)

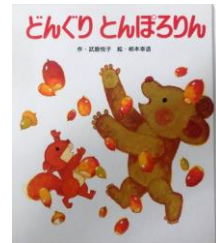


10/24, 25 秋のスペシャル☆グリーンオリエンテーリング (554人)

もりのかくれんぼう

作・末吉暁子 絵・林明子 偕成社 1978

金色にけむったような秋の森に迷い込んだけいこは、森のかくれんぼうに出会い、動物たちと一緒にかくれんぼをすることになります。林明子さんの美しい森の絵の中にかくれた動物たちと一緒に探して楽しめます。子どもたちも食い入るように絵に見入ることでしょう。この絵本は10種類もの動物たちが登場します。秋の森を、まるで一緒にそこにいるかのように堪能できますよ。そして最後、動物たちはどこへ行ってしまったのでしょうか？



ごんぎつね

作・新見南吉

小学校の国語の教科書でもおなじみのごんぎつね。新見南吉のふるさと、愛知県半田市に広がる田園風景や権現山が舞台です。この作品には秋の風景がちりばめられています。「モズの声がきんきんひびいていました。」という一文も、秋を表していますよ。秋になると高い山から下りてきたモズがする高鳴き(縄張り宣言)をきくと一度は耳にしたことがあるのではないのでしょうか。それとは気づかない記憶の中の音が、物語をきっかけに季節を感じる音に変わることがあるかもしれませんね。

くずはの家 行事案内



屋の行事：小学2年生以下は保護者同伴

日時	テーマ・講師	定員	受付開始
11月27日(金) 9:30~12:00	自然素材のクリスマスリースづくり 石井ふさ枝氏 (ボラテアの会会員)	一般15名 初めての方優先	好評につき 受付終了
11月28日(土) ~ 12月27日(日)	自然素材のクリスマス飾り ちっちな展示会 ※ミニリースキット (100円) おわけします。(先着100名)	くずはの家廊下にて展示	
11月28日(土) 9:30~11:30	冬越しの虫を探そう~朽ち木をわってみよう えのきの会昆虫分科会・くずはの広場指導員	どなたでも 20名	好評につき 受付終了
12月5日(土) 10:00~11:30	ちびっこあつまれ~クリスマス飾りづくり~ くずはの広場指導員	3~6歳の幼児と その保護者 20名	好評につき 受付終了
12月12日(土) 9:30~11:30	この木なんの木? 秋冬編 ~くずはの広場の木の博士になろう~ えのきの会植物分科会・くずはの広場指導員	小学生以上 20名	11月15日

14ひきのおつきみ

いわむらかずお 童心社 1988

いわむらかずおの14ひきシリーズ。このシリーズの絵本の見所はなんといっても精巧な自然の描写です。植物や虫や鳥やカエルなどが正確に描かれていて図鑑のよう。「14ひきのおつきみ」は、刻々と変化する夕焼けの色彩やダイナミックな月の構図が美しく引き込まれます。森の小さな生き物が、やさしいひかりをありがとうと月に感謝する姿は、私たちが忘れてしまっていた当たり前のことに感謝する気持ちを思い出させてくれます。たまには電気を消して満月のやさしい光を感じてみるのもいいかもしれませんね。

文：くずはの広場 府川真理子

行事へのお申し込み・お問い合わせは
電話・FAX・メールで

TEL&FAX 0463(84)7874
E-mail, kuzuhaie@city.hadano.kanagawa.jp

令和2年12月と令和3年年始の休館日
12月7日、14日、21日、28~31日
1月1日~4日

<http://www.city.hadano.kanagawa.jp/>
秦野市HPの公共施設等案内にくずはの家ホームページがあります!

くずはの家のボランティア活動

☆10月の活動

定例会:10/4はグリーンオリエンテーリングのチラシの仕分けと、地層の崖に下る道が削れ危険なため、新しい道を切り開いていただきました。

10/15は、広場全体の落ち葉や倒木の除去作業などをしていただきました。

花壇の会:10/1草取りと、花壇の植物に解説板を設置しました。

とんぼのせせらぎ:10/22 流れの泥をかき出し、ほたるの里の草取りをしました。

☆これからの活動

定例:11/19(木)、12/6(日)

花壇の会:12/3(木)

とんぼのせせらぎ:11/26(木)



地層の崖へ
下る新しい
道 完成!



イラスト:阿木二郎氏



くずはの広場観察路マップ

2020年11月2日調べ

①～⑭には観察板があります。
回ってみましょう！

凡例

△	つぼみ
▲	咲き始め
○	開花
◎	満開
●	咲き終わり
◇	実
◆	熟した実



10月の野鳥

- (10月3日～11月2日調べ)
- 1、キジバト
 - 2、トビ
 - 3、カワセミ
 - 4、コゲラ
 - 5、アオゲラ
 - 6、モズ
 - 7、ハシボソガラス
 - 8、ハシブトガラス
 - 9、ヤマガラ
 - 10、シジュウカラ
 - 11、ヒヨドリ
 - 12、ウグイス
 - 13、エナガ
 - 14、メジロ
 - 15、ジョウビタキ
 - 16、インヒヨドリ
 - 17、キビタキ
 - 18、キセキレイ
 - 19、セグロセキレイ
 - 20、シメ
 - 21、イカル
 - 22、アオジ
 - 23、クロジ
 - 24、コジュケイ
 - 25、ガビチョウ



10月の昆虫

- 千ヨウ・ガの仲間
- ジャコウアゲハ
 - アオスジアゲハ
 - アサギマダラ
 - ルリタテハ
 - キタテハ
 - クロノマチョウ
 - ツマグロヒョウモン
 - メスグロヒョウモン
 - スジグロシロチョウの仲間
 - キタキチョウ
 - ウラギンシジミ
 - ムラサキシジミ
 - ツバメシジミ
 - ヤマトシジミ
 - イラガ(まゆ)
 - ホウジャクの仲間

カメムシの仲間

- エサキモンキツノカメムシ
- マルカメムシ
- メダカナガカメムシ
- ツマグロオオヨコバイ
- ミンミンゼミ(10/2 終認)
- ヒグラシ(10/4 終認)
- アブラゼミ(10/13 終認)
- ツクツクボウシ(10/24 終認)
- アザミオオヒゲナガアブラムシ
- ユキヤナギアブラムシ
- (参考:クマゼミ 9/2 終認)

ハチ・アブ・ハエの仲間

- キイロスズメバチ
- クロマルハナバチの仲間
- クロナガアリ
- クロヤマアリ
- クロオオアリ
- キイロシリアゲアリ

ホソヒラタアブ

- ベッコウバエ
- ミドリキンバエ
- バッタ・コオロギの仲間
- ショウリョウバッタ
- コバネイナゴ
- ツチイナゴ

ツツレサセコオロギ

- マダラスズ
- クサヒバリ
- カネタタキ
- その他の仲間
- オオセンチコガネ
- ナナホシテントウ
- アキアカネ

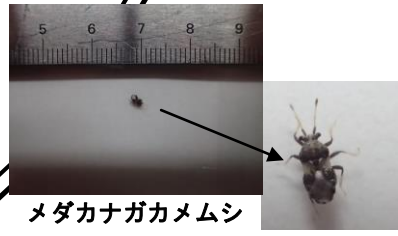
くずはの広場トピックス

ニホンジカ目撃…10月5日

3つに分かれた立派な角を持つオス鹿が目撃されました。この時期は鹿の恋の季節(発情期)。葛葉緑地に隠れているメスの群れを探しにやって来たのでしょうか。きょーん、というオス鹿の甲高い鳴き声が聞かれるかも！

冬鳥たちがやってきた！

冬鳥のジョウビタキ(10/21)、アオジ(10/28)、クロジ(11/2)、シメ(11/2)がくずはの広場にやってきました！この時期、夏鳥のキビタキと冬鳥のジョウビタキの競演が見られる貴重な期間があります。短い間ですのでヒッヒッという鳴き声が聞こえたら要注意！アオジ、クロジはまだ来たばかりで警戒心が強いので、観察するときにはそっと探しましょう。



メダカナガカメムシ



ヤマトリカブト