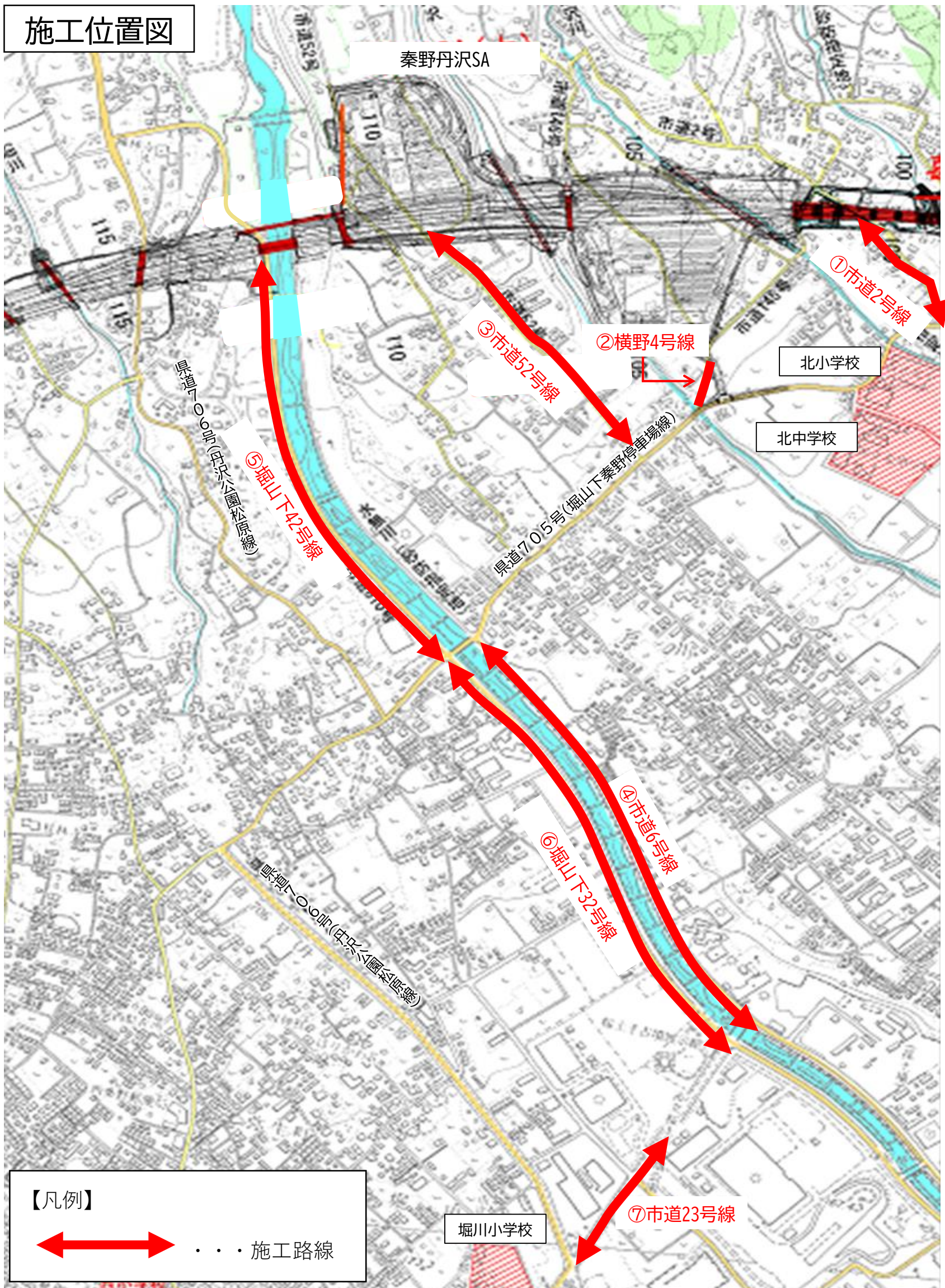


新東名高速道路建設に伴う市道舗装補修工事（令和5年1月～）

施工位置図



【凡例】

↔ . . . 施工路線

【施工予定】

- | | |
|--------------------------|--------------------------|
| ①市道2号線…令和5年3月下旬 | ②市道横野4号線…令和5年3月下旬 |
| ③市道横野52号線…令和5年3月下旬 | ④市道6号線…令和5年3月下旬から4月上旬 |
| ⑤市道堀山下42号線…令和5年1月中旬～3月上旬 | ⑥市道堀山下32号線…令和5年1月中旬～3月上旬 |
| ⑦市道23号線…令和5年4月初旬～4月下旬 | |