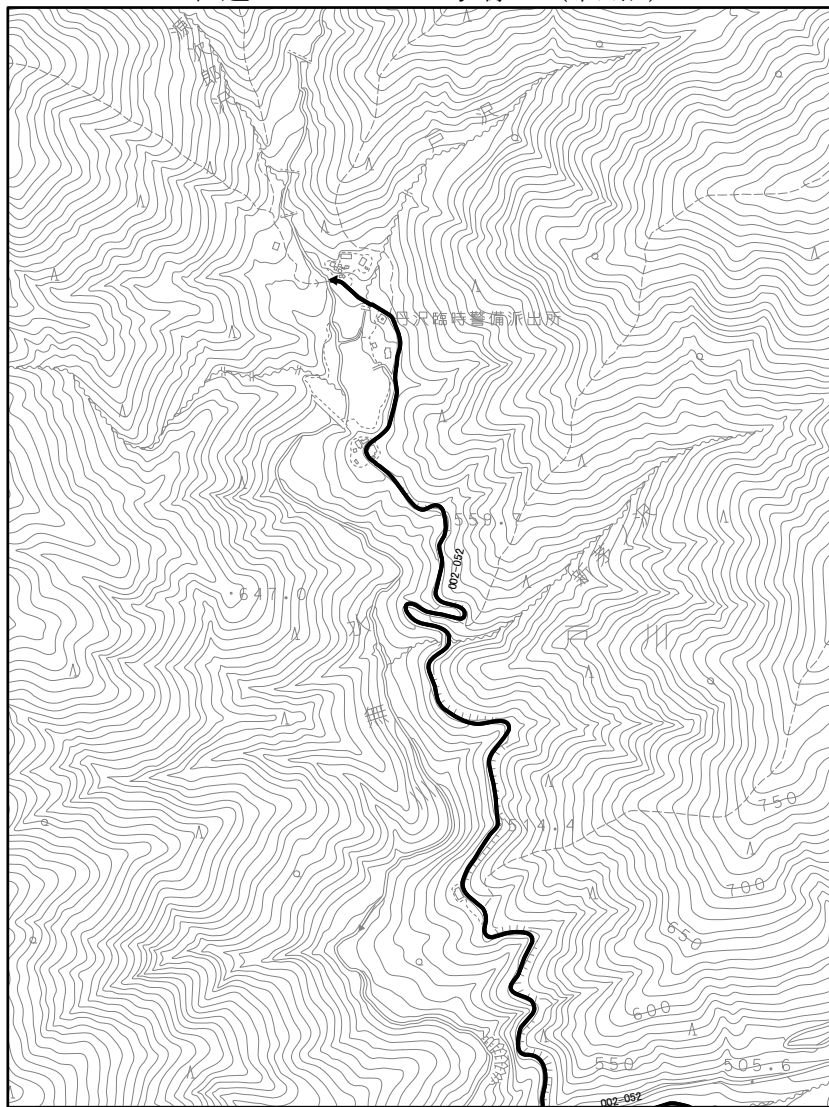


市道 002-052 号線 (終点)



1

秦野市道路線網図

令和5年4月現在



凡 例	
	国 道
	一、二級市道
	一般市道
	都市計画道路
	市街化区域界

一・二級市道

地区コード	地区名称	地区コード	地区名称
001	一級市道	002	二級市道

一般市道

地区コード	地区名称	地区コード	地区名称	地区コード	地区名称
A01	本町一丁目	C01	森宮	F01	本町
A02	本町二丁目	C02	名古志	F02	能志町
A03	本町三丁目	C03	宇山	F03	釜日町
A04	阿原町	C04	小瀬毛	F04	松原町
A05	大野	C05	森北	F05	横溝
A06	基江町	C06	藤田原	F06	堀山
A07	入船町	C07	西田原	F07	堀山下
A08	藤屋	C08	下澤合	F08	沼代新町
A09	藤屋一丁目	D01	羽根	F09	堀町一丁目
A10	藤屋二丁目	D02	野原	F10	堀町二丁目
A11	藤野	D03	藤野	F11	若松町
A12	松野	D04	戸川	F12	長谷川一丁目
A13	文京町	D05	三浦	F13	長谷川二丁目
A14	松野	E01	藤野	F14	長谷川三丁目
A15	松野一丁目	E02	松本名	F15	松本
A16	松野二丁目	E03	南本名	F16	相澤
A17	本陣町	E04	下木橋	F17	手掛
A18	上野原	E05	藤原一丁目	F18	藤原二丁目
A19	富士野町	E06	藤原二丁目	F19	松野二丁目
A20	上木橋	E07	藤原三丁目	F20	松野三丁目
B01	新町	E08	藤原四丁目	F21	松野四丁目
B02	新町	E09	藤原五丁目	F22	松野五丁目
B03	新町	E10	藤原六丁目	F23	手掛一丁目
B04	松野	E11	藤原七丁目	F24	手掛二丁目
B05	平沢	E12	藤原八丁目	F25	手掛三丁目
B06	上合川町	E13	南本名一丁目	F26	手掛四丁目
B07	赤川町	E14	南本名二丁目	F27	手掛五丁目
B08	本陣	E15	南本名三丁目	G01	高瀬
B09	上野原	E16	南本名四丁目	G02	三浦原
B10	宮町	E17	南本名五丁目	G03	堀川
B11	院屋			G04	八坂
B12	堀川町				
B13	堀川一丁目				
B14	堀川二丁目				
B15	堀川三丁目				
B16	堀川四丁目				
B17	堀川五丁目				
B18	立野台一丁目				
B19	立野台二丁目				
B20	立野台三丁目				
B21	赤坂一丁目				
B22	赤坂二丁目				
B23	赤坂三丁目				

都市計画道路

地区コード	地区名称	地区コード	地区名称	地区コード	地区名称
001	一級市道	002	二級市道	003	三級市道
004	四級市道	005	五級市道	006	六級市道
007	七級市道	008	八級市道	009	九級市道
010	十級市道	011	十一級市道	012	十二級市道
013	十三級市道	014	十四級市道	015	十五級市道
016	十六級市道	017	十七級市道	018	十八級市道
019	十九級市道	020	二十級市道	021	二十一級市道
022	二十二級市道	023	二十三級市道	024	二十四級市道
025	二十五級市道	026	二十六級市道	027	二十七級市道
028	二十八級市道	029	二十九級市道	030	三十級市道
031	三十一級市道	032	三十二級市道	033	三十三級市道
034	三十四級市道	035	三十五級市道	036	三十六級市道
037	三十七級市道	038	三十八級市道	039	三十九級市道
040	四十級市道	041	四十一級市道	042	四十二級市道
043	四十三級市道	044	四十四級市道	045	四十五級市道
046	四十六級市道	047	四十七級市道	048	四十八級市道
049	四十九級市道	050	五十級市道	051	五十一級市道
052	五十二級市道	053	五十三級市道	054	五十四級市道
055	五十五級市道	056	五十六級市道	057	五十七級市道
058	五十八級市道	059	五十九級市道	060	六十級市道
061	六十一級市道	062	六十二級市道	063	六十三級市道
064	六十四級市道	065	六十五級市道	066	六十六級市道
067	六十七級市道	068	六十八級市道	069	六十九級市道
070	七十級市道	071	七十一級市道	072	七十二級市道
073	七十三級市道	074	七十四級市道	075	七十五級市道
076	七十六級市道	077	七十七級市道	078	七十八級市道
079	七十九級市道	080	八十級市道	081	八十一級市道
082	八十二級市道	083	八十三級市道	084	八十四級市道
085	八十五級市道	086	八十六級市道	087	八十七級市道
088	八十八級市道	089	八十九級市道	090	九十級市道
091	九十一級市道	092	九十二級市道	093	九十三級市道
094	九十四級市道	095	九十五級市道	096	九十六級市道
097	九十七級市道	098	九十八級市道	099	九十九級市道
100	一百級市道				

