

# 38

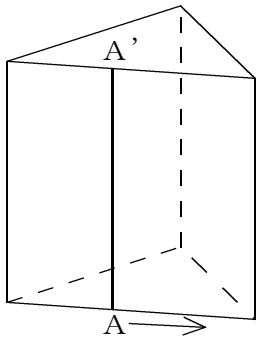
## 線を動かしてできる立体

→25へ

年 組 番 名前

### ● 例題 1 ●

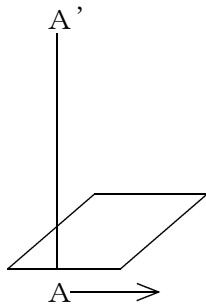
問. 次の  にあてはまる言葉を答えよ。  
 下の図のように角柱や円柱の側面は、多角形や円に垂直に立てた線分を、その周にそって1まわりさせてできたものと見ることができる。  
 このとき、1まわりさせた線分  $AA'$  を、その角柱や円柱の  という。



答え 母線

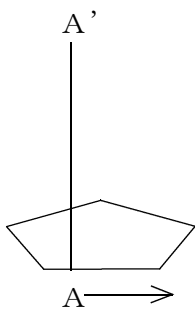
問1 次の図形に垂直に立てた線分  $AA'$  を、その周にそって1まわりさせたときにできる立体の名前を答えなさい。また、その見取図をかきなさい。

(1)



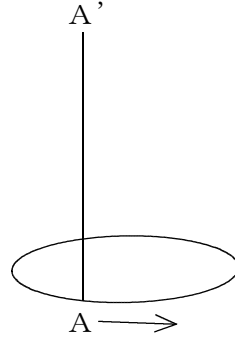
立体名 ( )

(2)



立体名 ( )

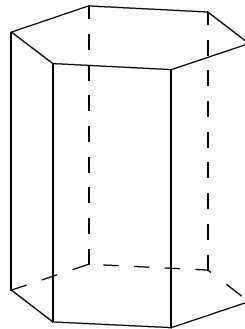
(3)



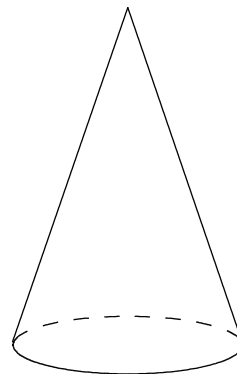
立体名 ( )

問2 次の図に母線をかき入れなさい。

(1)



(2)



(3)

