

## 秦野市内

# 特定施設入居者生活介護等 パンフレット

### ●特定施設入居者生活介護

あずみ苑グランデ鶴巻  
エクセルシオール秦野  
サンシティ神奈川  
ニチケアセンターほりにし  
ベストライフ秦野  
メディカル・リハビリホームボンセジュール 秦野渋沢  
サニーライフ秦野  
ディーフェスタクオーレ秦野  
アブルール秦野  
花珠の家はだの  
高齢者住宅グループハウスやまぼうし  
リアンレーヴ鶴巻温泉  
プライムガーデン秦野  
プライムガーデン秦野式番館

### ●特定施設入居者生活介護以外

ケアハウス星（軽費老人ホーム）  
すまいる秦野今泉（住宅型有料老人ホーム）  
ReHOPE 秦野（住宅型有料老人ホーム）  
ソレスタ秦野（住宅型有料老人ホーム）  
サ高住あすなろ（サービス付き高齢者向け住宅）  
ココファン渋沢（サービス付き高齢者向け住宅）  
学研ココファン東海大学前（サービス付き高齢者向け住宅）  
リーフエスコートレジデンスあじさいの丘（サービス付き高齢者向け住宅）



秦 野 市

# 目 次

## 特定施設入居者生活介護とは？

特定施設入居者生活介護と介護付有料老人ホーム	1
軽費老人ホーム（ケアハウス）とその他の高齢者用の施設・住宅	2
介護付有料老人ホームの選び方	3

## 秦野市内の特定施設入居者生活介護の紹介

あずみ苑グランデ鶴巻	4
エクセルシオール秦野	6
サンシティ神奈川	8
ニチイケアセンターほりにし	10
ベストライフ秦野	12
メディカル・リハビリホームボンセジュール 秦野渋沢	14
サニーライフ秦野	16
ディーフェスタクオーレ秦野	18
アプルール秦野	20
花珠の家はだの	22
高齢者住宅グループハウスやまぼうし	24
リアンレーヴ鶴巻温泉	26
プライムガーデン秦野	28
プライムガーデン秦野式番館	30

## 秦野市内の特定施設入居者生活介護以外の紹介

ケアハウス星（軽費老人ホーム）	32
すまいる秦野今泉（住宅型有料老人ホーム）	34
ReHOPE 秦野（住宅型有料老人ホーム）	36
ソレスタ秦野（在宅型有料老人ホーム）	38
サ高住あすなろ（サービス付き高齢者向け住宅）	40
ココファン渋沢（サービス付き高齢者向け住宅）	42
学研ココファン東海大学前（サービス付き高齢者向け住宅）	44
リーフエスコートレジデンスあじさいの丘（サービス付き高齢者向け住宅）	46
リーフエスコートあじさいの丘Ⅱ（サービス付き高齢者向け住宅）	48

利用料金一覧表	50
---------	----

施設所在地地図	52
---------	----

# 特定施設入居者生活介護と介護付有料老人ホーム

「特定施設入居者生活介護」という言葉を聞いても一体なんのこと？と思われる方が大部分ではないでしょうか。サービスの種類がたくさんあり、細かいことまではわかりにくいというのが皆様の正直なお気持ちだと思います。

## 特定施設入居者生活介護とは

特定施設入居者生活介護と呼べるのは、有料老人ホーム、養護老人ホーム、軽費老人ホーム、サービス付き高齢者向け住宅のうち、介護保険の指定を受けた施設です。入居している利用者に対して入浴・排せつ・食事等の介護、その他必要な日常生活上の支援を行います。

有料老人ホームには「住宅型」や「健康型」と呼ばれている介護保険の指定を受けていない有料老人ホームもあり、入居の条件は施設によって異なります。「介護付有料老人ホーム」と呼ばれる有料老人ホームは、介護保険（特定施設入居者生活介護）の指定を受けたものに限ります。

## 特定施設入居者生活介護の料金設定

特定施設入居者生活介護は、介護保険の中では居宅サービスに位置づけられています。つまり、介護付有料老人ホームの中の「介護サービス」の部分だけが、介護保険の1割～3割負担となり、家賃相当分や管理費、食費、入居一時金などは実費負担となり、その金額は施設によって異なります。

※実際の金額に関しては、48ページの「利用料金一覧表」をご覧ください。

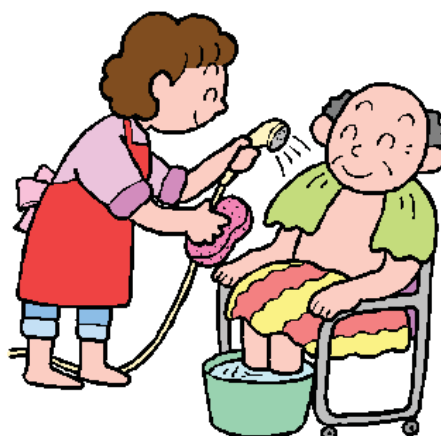
また、介護保険の1割～3割負担分に関しては、介護度別に1日単位で算出する仕組みになっています。

### ●「介護サービス」の一割負担分

介護度	1割負担(1日)	1割負担(30日)
要介護1	553円	16,590円
要介護2	621円	18,630円
要介護3	693円	20,790円
要介護4	758円	22,740円
要介護5	829円	24,870円
予防介護	1割負担(1日)	1割負担(30日)
要支援1	187円	5,610円
要支援2	320円	9,600円

※上記の金額のほか施設によって加算がつく場合があります。

※一定以上の所得者は、2割または3割負担になります。



※要支援1、2の方が対象になる介護予防特定施設入居者生活介護も説明内容は同じになります。

# 軽費老人ホームとその他の高齢者用の施設・住宅

## 軽費老人ホーム（ケアハウス）とは

軽費老人ホームは、60歳以上（夫婦の場合はどちらかが60歳以上）で、家庭環境、住宅事情等の理由により居宅で生活するのが困難な人が低額な料金で日常生活をよりよく過ごすための施設です。原則として自立した生活を送ることができる方を対象とした施設です。健康状態が悪くなり日常生活で常時介護や医療が必要となった場合には退去しなければなりません。

居住費、事務費、食費、光熱費、その他雑費などがかかりますが、入居者の前年の所得によって異なります。介護保険の居宅サービスを利用した場合、そのサービス費の1割～3割が別途必要になります。

## 住宅型有料老人ホームとは

生活支援等のサービスを提供する高齢者向けの居住施設で、介護保険の居宅サービスを利用しながら、食事の提供、入浴、排せつ又は食事の介護、洗濯、掃除等の家事又は健康管理などサービスが利用できる施設です。

入居一時金、管理費をはじめ、サービス内容も施設により異なります。

## サービス付き高齢者向け住宅とは

高齢者用の賃貸住宅で、原則、各居室に台所、水洗便所、収納設備、洗面設備及び浴室等があります。賃貸住宅なので、外出・外泊や家族等の出入りの制限は殆どありません。

施設によって異なりますが、介護保険の居宅サービスの他に食事の提供や健康管理等のサービスが受けられます。介護保険の居宅サービスを利用した場合、そのサービス費の1割～3割が別途必要になります。

# 介護付有料老人ホームの選び方

施設の規模、内容、費用とも様々なのが有料老人ホームの特徴でもあります。ご自身に合った、又はご家族に必要な有料老人ホームを探しましょう。

## 入居一時金

費用に関しては、月額利用料だけではなく、入居一時金と言って入居時にまとまった金額を支払うシステムを導入している施設がほとんどです。

入居一時金や月額利用料は、入居相談と合わせて必ず説明を受けましょう。特に月額利用料に関しては、毎月かかる費用の他に、入居者の要望などに応じて別途かかる費用があり、施設によって異なります。出来れば実際に入居を予定している方と同じような状態の方が月に平均でいくらかの費用を負担しているのか、施設の方に尋ねてみるのも一つの方法だと思います。

## 費用以外の確認事項

費用以外にも、入居者がどのような状態になると退去になるのか、医療機関との連携(通院や往診の状況)はどのようなになっているのか、ということも、入居前に確認しておきたいことです。

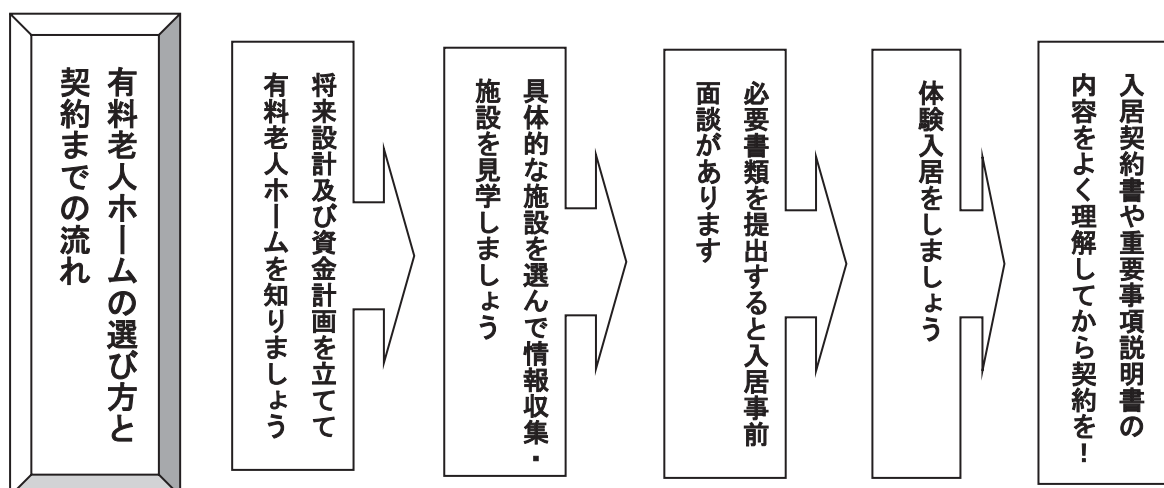
## 生活の様子

普段の生活に関する確認も重要です。1日の生活はどのようなになっているのか、入浴は週に何回あるのか、外出・外泊・面会者の宿泊はどの程度自由なのか、食事の選択や嗜好品などの希望はどの程度きいてもらえるのか等々、事前に確認する事をおすすめします。

## スタッフの様子

細かい質問内容は他にも色々ありますが、このような質問に施設の担当者がどのような態度で答えてくれるのか、その時に受ける印象はどうであるかということも施設を選ぶ際のポイントにしてみてもいいかもしれません。

人と人、すなわち入居者とスタッフが一緒に生活する場所が有料老人ホームです。信頼できるスタッフがいるかどうか確認しておくことをお勧めします。



# あずみ苑グランデ鶴巻

## 介護付有料老人ホーム



### ●住所

秦野市鶴巻北3-10-25

### ●電話番号

0463-77-4480

### ●アクセス

鶴巻温泉駅より徒歩5分 地図No.①

### ●ホームページ

<http://www.azumien.jp>

医療処置のある方の受け入れ状況			○受け入れ可能 △要相談 ×受け入れ難しい						
インスリン注射	経管栄養		膀胱留置カテーテル	人工肛門	気管切開	在宅酸素	じょくそう	中心静脈栄養	人工透析
	経鼻	胃ろう							
○	△	○	○	○	×	○	○	×	○

### ●施設紹介

あずみ苑グランデ鶴巻は、全国で賃貸住宅を展開する(株)レオパレス21が行うシルバー事業の入居型施設です。外観は施設というより住宅、鶴巻温泉駅からほど近い緑豊かな庭を備えた3階建て18部屋の新築の建物です。

### ●施設が目指すこと

『豊かな暮らし・自由なシニアライフ』をコンセプトに「人生を楽しむ事の出来る、温かい家庭的な住居」を目指しており、施設自体を小さく作ることでご入居者に目が行き届くようにしています。

### ●家庭的な雰囲気

あずみ苑グランデ鶴巻は、アットホームな手作り施設。厨房スタッフも施設職員なので、出来立てのおいしい食事を、できる限りご入居者一人一人に合わせてお出ししています。



テラスと緑豊かなガーデン



緑が心を落ち着かせるリビング入口



お昼の食事



行事風景……

### ●週1回の買い物

日々の生活もご入居者個々に対応してもらえる一方で、買い物には臨機応変に対応、野菜や数量の多い物は職員代理にて対応しています。

### ●共用スペース

1階のリビング・ダイニングルームは天井が高く、テラスから見える緑豊かなガーデンは静かで、居心地のよい空間でゆったりとした気持ちにさせてくれます。

### ●居室

居室は場所ごとに大きさやレイアウトが違い、ご入居者は自分の好きなお部屋を選んでいるとのこと。扉を開けてもプライバシーに配慮された造りになっているお部屋もあります。各居室には、トイレ、洗面台が完備。ミニキッチンもあり自炊も可能です。

### ●面会

事前予約をお願いし、状況に応じて対応中です。人の顔が見える出入りしやすく一声かけて頂けるだけで大丈夫です。

### ●スタッフの取り組み

ご入居者様との関り時間が多くとれるため入浴介助時にリンパマッサージや午前午後で個別レクリエーションを行っています。

大規模施設では介護業務に追われ、ご入居者と向かい会う時間が少なかったが、あずみ苑グランデ鶴巻で働いてからは、お話を聞くゆとりがあるとのこと。スタッフは生き生きとしています。



大きなお風呂の他に個浴(檜風呂)が完備



お部屋は個室……



手作りの品物がいたるところにあり、  
くつろげる雰囲気のリビング・ダイニング

# エクセルシオール秦野

## 介護付有料老人ホーム



### ●住所

秦野市今泉607-4

### ●電話番号

0120-351-141

### ●アクセス

秦野駅より徒歩13分 地図No.②

### ●ホームページ

<http://www.excelcior-hadano.com>

医療処置のある方の受け入れ状況			○受け入れ可能 △要相談 ×受け入れ難しい						
インスリン注射	経管栄養		膀胱留置カテーテル	人工肛門	気管切開	在宅酸素	じょくそう	中心静脈栄養	人工透析
	経鼻	胃ろう							
○	△	○	○	○	○	○	○	△	○

### ●施設紹介

エクセルシオール秦野は、神奈川県他に千葉県や東京都で居宅事業や認知症グループホームなど介護保険事業等を行う株式会社エクセルシオール・ジャパンの介護付有料老人ホームです。広い敷地に効率的に配置された三階建ての施設です。施設の周りは住宅地に小学校、その合間に畑もある立地で秦野駅から歩いて13分という便利な場所にあります。

### ●施設が目指すこと

高齢者への尊敬の念を運営理念とし、単に福祉や介護を提供するのではなく、徹底した個別サービスをご入居者に提供し、究極の満足を得ていただくように常に心掛け、心穏やかに毎日を過ごすサポートをさせていただいています。

### ●近隣との交流

近隣のボランティアや小学生の生徒との交流も積極的に行っています。

### ●24時間看護師を配置

当施設では、24時間看護師を配置しております。糖尿病、人工肛門、寝たきり、認知症の方等、医療依存度の高い方も安心してお過ごし頂けます。



### ●食事

食事の時間は1階の広い食堂で作りたての温かいお食事がいただけます。栄養士がいる厨房では減塩食やアレルギー食などの治療食にも対応しています。ダイルームでのご入居者の語らいも楽しそうです。

### ●医療

定期的に往診をしてもらえますが、病状が気になるご入居者がいる時には、定例の往診以外にも医師に様子を看ていただけます。医療ニーズの高いご入居者も安心して生活していただけます。

### ●生活の様子

クッキー作りや様々なレクリエーションのスナップ写真からは、いつも楽しそうな施設の雰囲気が手に取るように感じられます。立地を活かした周囲のお散歩は介護スタッフのみならず、施設スタッフ全員で対応しているのも施設長始め施設スタッフ全員のチームワークの良さが伝わってきて、安心できる施設と感じていただけます。

### ●利用者への願い

「いつまでも自分らしくいられる生活」を理念にご入居者が今までの生き方をあきらめることなく、自分らしい生活を送っていただき、毎日楽しく安心して過ごしていただけるようにサポートいたします。



施設で手作りのお食事



お庭で花や野菜を育てています



落ち着いた雰囲気のダイルーム

# サンシティ神奈川

## 介護付有料老人ホーム



### ●住所

秦野市南が丘4-4

### ●電話番号

0463-84-8111

### ●アクセス

秦野駅南口より専用バス 地図No.③

### ●ホームページ

<http://www.hcm-suncity.jp>

医療処置のある方の受け入れ状況			○受け入れ可能 △要相談 ×受け入れ難しい						
インスリン注射	経管栄養		膀胱留置カテーテル	人工肛門	気管切開	在宅酸素	じょくそう	中心静脈栄養	人工透析
	経鼻	胃ろう							
○	×	×	×	×	×	×	×	×	×

※入居時の受け入れ

### ●施設紹介

サンシティ神奈川は、平成8年秦野市南が丘に開設された市内で最初の介護付有料老人ホームです。入居要件は「入居時自立」、満70歳以上で身の回りのことが出来る健常者が対象です。居室数368室（介護居室含む）、入居定員490名。介護が必要になった場合には介護居室や一時介護室の利用もでき終身で過ごしていただけます。

### ●施設が目指すこと

「サンシティ神奈川を選んでよかった、サンシティ神奈川に住んでよかった」とご入居者に感じていただくために、支配人始めスタッフ全員が常にチャレンジしている施設です。

### ●施設名の由来

「サンシティ」の由来は、アメリカ・アリゾナ州にあるリタイアメント・コミュニティーの「Sun City」から付けられています。第二の人生を楽しくお過ごしいただけるよう、イベントも盛りだくさんです。

### ●会社の理念

「自分がされたいように人にせよ」、全スタッフがおもてなし係としてご入居者の期待に応え続け、お一人おひとりが自分らしいご生活を実現できるようパーソナルサービスを行っています。



食事は、予約なしで召し上がることが出来ます。  
グランドメニュー以外に夕食は神奈川御膳も登場。



毎日、様々な介護予防プログラムがあります。  
写真は「みんなの体操サークル」の光景です。

### ●まるでリゾートホテル

玄関を入るとそこは高級ホテル、ロビーの入口は大きな赤い扉が出迎えてくれます。赤い扉には幸運を招くいわれがあるそうで、館内随所にそれぞれ意味合いを持たせた施設です。

### ●健常者が入居

健常者でなければ入居できません。しかし、ご入居後に介護が必要になった時には、住み慣れた居室で自立に向けての支援を行ったり、看護・介護スタッフが24時間常駐している介護棟でのご生活もしていただけます。また、看取りのケアも行っています。

### ●クラブ活動

現在サークルとレクリエーション合わせ約30種類の活動があります。サークル活動は原則としてご入居者が運営しております。スタッフはそれをサポートするのみ。お元気なうちは自分たちで色々なことをやるのがサンシティ流です。

### ●入居エリア

入居エリアに足を踏み入れると高い天井、広い施設に圧倒されます。居心地のよい空間が色々なところにあり、その日の自分の居場所を見つけるのが楽しくなりそうです。理美容室、プール、大浴場も完備しています。

### ●外出自由

駅や大型スーパーへの無料バスは一日七便。外出も自由で門限もありません。入口はオートロックで、セキュリティは万全ですが、ご入居者の自由は確保されています。



ゆったりくつろげるロビー



食堂は高級レストラン風



マンション同様の個室  
(トイレ、浴室、キッチン等が完備)

# ニチイケアセンターほりにし

## 介護付有料老人ホーム



ニチイの介護サイト

●住所

秦野市堀西 1 3 2 - 1

●電話番号

0 4 6 3 - 8 6 - 0 3 9 1

●アクセス

渋沢駅より徒歩 8 分 地図No.④

●ホームページ

<http://www.nichiigakkan.co.jp>



医療処置のある方の受け入れ状況			○受け入れ可能 △要相談 ×受け入れ難しい						
インスリン注射	経管栄養		膀胱留置カテーテル	人工肛門	気管切開	在宅酸素	褥瘡	中心静脈栄養	人工透析
	経鼻	胃ろう							
△	×	○	○	○	×	○	△	×	△

●施設紹介

ニチイケアセンターほりにしは、ニチイ学館が運営する介護付有料老人ホームです。ニチイ学館では他にグループホーム、小規模多機能型居宅介護などのサービスも提供しています。ニチイケアセンターほりにしは夜間の看護体制もできており医療機関との連携がしっかりととれている施設です。

●施設の願い

建物は三階建てで60室あり全て個室です。「個人を尊重した家庭のような生活を提供したい」というのがニチイケアセンターほりにしの願いです。

●職員の配置

自立の方、若年性認知症の方、全介助の方まで幅広く介護を提供している施設です。ケアスタッフを法定基準の3対1（入居者とスタッフの割合）より多く2.5対1で配置しています。



広々とした廊下にご入居者様の作品が展示されています。



行事やイベントの合わせた食事を提供しています。



季節の花々が咲く裏庭



看護師による機能回復訓練の様子

### ●在宅介護で培ったケア

ニチイ学館が訪問介護などの在宅介護で培ってきたノウハウを活かし、地元の皆様の介護の悩みを解決できる体制を整えています。

有料老人ホームとして個人の希望を尊重した介護を提供することを心がけています。施設というよりは家庭に近い感覚をもっていただけるよう取り組んでいます。

### ●食事

食事は専門の給食業者が提供しています。イベント食やリクエスト献立、季節の行事食など工夫をこらしたメニューを提供しています。

体調に合わせ、主食を軟飯やお粥、副食をキザミ食に提供することもできます。

### ●デイサービスが併設

ニチイケアセンターほりにしの特長は「デイサービス ニチイケアセンターほりにし」が併設されていることです。大きな行事は合同で楽しむこともあります。

デイサービスを利用していた方が自宅での生活が難しくなり有料老人ホームに入居されることもあります。

### ●毎日のレクリエーション

看護師による機能訓練体操、書道、フラワーアレンジメント、リクエストシアター、ほりにし体操、カラオケ、頭の体操、創作レクリエーション、色々な体操やレクリエーションをご用意しています。



書道教室



フラワーアレンジメント

# ベストライフ秦野

## 介護付有料老人ホーム



### ●住所

秦野市渋沢 2-36-2

### ●電話番号

0463-89-6056

0120-515-472

### ●アクセス

渋沢駅より徒歩15分 地図No.⑤

### ●ホームページ

<http://bestlife.jp>

医療処置のある方の受け入れ状況			○受け入れ可能 △要相談 ×受け入れ難しい						
インスリン注射	経管栄養		膀胱留置カテーテル	人工肛門	気管切開	在宅酸素	じょくそう	中心静脈栄養	人工透析
	経鼻	胃ろう							
○	○	○	○	○	△	○	○	△	○

### ●施設紹介

ベストライフ秦野は、神奈川県内34の有料老人ホームを展開している株式会社ベストライフ神奈川が運営する介護付有料老人ホームです。「安心、安全、信頼」の理念に基づき、ベストライフに入居してよかった、幸せだったとっていただけるように取り組んでいます。

「ありがとう安全119の誓い」というマニュアルに沿って全社的に統一された介護を行っています。

### ●地元の入居者が8割

独身寮を改装した68室のお部屋はほぼ満室、地元のご入居者が8割という地域に根ざした施設です。困っている人に何か出来ないかという考えでご入居いただいている施設です。

### ●医療対応

医療機関からのご入居者も多く、医療対応のご入居者には訪問診療の先生と連携しながら看護師が対応しています。

### ●安心・安全のために

感染症、身体拘束廃止、事故防止、給食、虐待防止、介護技術向上の各委員会や行事の係りなどもスタッフで分担して行い、安心して安全、そして楽しい生活を提供しています。



お昼のイベント食:にぎり寿司



歌劇団による演目鑑賞

### ●行事

外出行事や音楽療法、健康イス体操、カラオケなどレクリエーションも豊富です。主治医が許可すればお部屋でお酒を嗜むこともできます。

### ●居室の様子

独身寮の転用型なので食堂は1箇所、各階からエレベーターを利用して集まります。お部屋はトイレと洗面台がある明るい作り、備え付けのベッドの置き方で家具もいくつか置ける広さがあります。

### ●入居者の様子

ご入居者はお元気で表情も明るく、1人で暮らすより施設で仲間を作って生活する方が楽しいとのこと、施設での充実した生活が見えてくるようです。

### ●今後への期待

今後はレクリエーション以外にサークル活動も行い、自由であること、楽しくあること、そして安心して住まうことが出来ること。それがスタッフ全員の想いです。



施設駐車場で行った運動会



広々とした食堂



入居者の作品

# メディカル・リハビリホーム

## ボンセジュール 秦野渋沢

### 介護付有料老人ホーム



#### ●住所

秦野市渋沢上1-6-60

#### ●電話番号

0120-17-1165

#### ●アクセス

渋沢駅より徒歩12分 地図No.⑥

#### ●ホームページ

<http://www.benesse-style-care.co.jp>

医療処置のある方の受け入れ状況			○受け入れ可能 △要相談 ×受け入れ難しい						
インスリン注射	経管栄養		膀胱留置カテーテル	人工肛門	気管切開	在宅酸素	じょくそう	中心静脈栄養	人工透析
	経鼻	胃ろう							
○	△	○	○	○	△	△	○	△	×

#### ●施設紹介

メディカル・リハビリホームボンセジュール秦野渋沢は、住宅地の中にある5階建ての建物で、元は独身寮だったとは思えないほどきれいにリニューアルされた施設です。

部屋は100室、うち1室は夫婦部屋で1階から5階までそれぞれの介護状況に合わせてケアが行われております。

#### ●施設の目指すこと

ボンセジュールの「ボン」は「幸福な」、「セジュール」は「我が家」という意味があり、ボンセジュールに出会う全ての人と『輝きの場』を創造するというのがコンセプトになっています。入居後も今までと同じように生活が送れるようにお手伝いさせていただきます。

#### ●特徴

24時間看護職員を配置し、機能訓練指導員を概ね合計週40時間配置し、医療的ケアが必要な方にも、リハビリをご希望される方にもお応えできるホームとなっております。出来ることを大切に、その先にある「自分らしい暮らし」の実現をめざしています。

#### ●「自分らしい」お暮らし

リハビリの目標は、ご入居者がどうなりたいか、その方の夢は何か等、お一人おひとりの想いに寄り添い多職種で検討します。できないことに着目するのではなく、「できること・できそうなこと・その先の夢」を共に考えること。そこからここでのご生活が始まります。





### ●介護予防体操

音楽に合わせた体操から、ハンカチやボールなどを使い座ったままでできる体操など、さまざまなメニューを行っています。お身体の状態に合わせたグループに分かれて行いますので、ご自身の状態やその日の体調に合わせて楽しみながらお身体を動かしていただけます。

### ●スタッフの想い

私たちはご入居様がずっと大事にされてきたこだわりや、お一人おひとりが感じていらっしゃる想いを大切にしています。日々ご入居様との何気ない会話の中での気づきから、「その方にとってのよりよい暮らしとは何か」を考えています。皆様に過ごしていただく環境が快適で心地よいものとなりますよう、心を込めてサポートさせていただきます。

### ●施設内の様子

ご入居者は施設内を行き来して、それぞれが自分の好きな場所に自由にいらっしゃいます。家具や調度品も施設というよりは家庭に近い雰囲気、玄関ホールにある吹き抜けの中庭は、草花を配置して、より開放的な空間を演出しています。

#### [機能訓練室]

平行棒や大きな鏡もあり、ゆったりと楽しみながら身体を動かしていただける雰囲気です。

#### [機械浴室]

お身体のご状態に変化があっても、安心して座ったまま肩まで温まることができます。

#### [ダイニングルーム]

3食のお食事は、交流も兼ねてダイニングルームで。ご家族などがご来訪の際には[ファミリールーム]・[ゲストルーム]で、気兼ねなく寛いだ時間をお過ごしいただけます。



お部屋は個室、各居室にはトイレ、

洗面台完備



広々とした機能訓練室



お食事はダイニングで、交流も兼ねて



座ったままでも温まることができる機械浴室

# サニーライフ秦野

## 介護付有料老人ホーム



### ●住所

秦野市千村1-11-35

### ●電話番号

0463-43-0027

### ●アクセス

渋沢駅より徒歩10分 地図No.⑦

### ●ホームページ

<http://www.sunnylife-group.co.jp>

医療処置のある方の受け入れ状況

○受け入れ可能 △要相談 ×受け入れ難しい

インスリン注射	経管栄養		膀胱留置カテーテル	人工肛門	気管切開	在宅酸素	じょくそう	中心静脈栄養	人工透析
	経鼻	胃ろう							
○	×	○	○	○	×	○	○	×	△

### ●施設紹介

サニーライフ秦野は、首都圏を中心に全国に施設を運営する株式会社川島コーポレーションの36番目の施設です。サニーライフのコンセプトは、ご入居者が安心して快適な毎日を過ごせるようにおもてなしの心を大切にしています。ご家族には介護でがんばりすぎない勇気を応援しています。また、ご入居者、ご家族に負担のかからない料金設定を運営努力で行っています。施設はとても明るくきれいで庭も広く色とりどりのばらやチューリップすみれなど季節ごとの花が咲きほこります。晴れた日などはお散歩もできます。外観も明るい色のレンガを使った「サニーライフ」の名前にふさわしいイメージの建物です。談話室からは丹沢の山々や富士山が望めます。

### ●ご入居者への配慮

サニーライフ秦野は、可能な限り家庭で過ごしている時と同様の環境に近づけるよう工夫しており、ご入居者の安全・快適な生活の実現のために様々な配慮をしております。



温泉気分に浸れるお風呂



お部屋は全て個室



かわいい食器に盛り付けられた昼食



習字や外出、レクの写真などが展示されています

### ●居室の様子

居室は全て個室、ベッドとエアコン、クローゼットが備え付けになっていますが、トイレと洗面台は各階に共用のものがあります。

### ●施設の様子

施設内はどちらかというとかわいい感じの色遣いでとにかく玄関先から明るいのが印象的です。自宅に近い形式でリラックスしていただくスペースは各階にラウンジがあります。外からの陽射しが明るい空間です。壁に飾られた絵もすてきです。中庭にはライトアップ可能なシンボルツリーが植えられており、クリスマスシーズンが今から待ち遠しいです。

### ●食事

お食事は2階のレストランにご入居者が集まって来る形式です。食事は自社の厨房スタッフが調理しており、全国のサニーライフは同じ日に同じメニューが提供されています。食器なども共通のものを一括購入するなどの工夫が経費削減の一つでもあります。また、御希望の方にはフルーツ提供や喫茶を楽しんでいただくなど、お食事の時間には工夫をしています。

### ●生活の様子

毎日、何らかのレクリエーションを行っており、認知症ケアではメリハリのある日常生活の援助の取り組みを行っています。

### ●医療

定期的な訪問診療の他に、市内の病院受診への送迎も無料で行っています。



ゆったりとしたスペースの玄関



施設から見える外の風景



中庭にあるシンボルツリー

# ディーフェスタクオーレ秦野（旧秦野紀水苑）

## 介護付有料老人ホーム

（サービス付き高齢者向け住宅）



### ●住所

秦野市曾屋 5 5 9 2 - 6

### ●電話番号

0 4 6 3 - 7 9 - 9 7 6 1

### ●アクセス

秦野駅より車で10分 地図No.⑧

### ●ホームページ

<https://www.daiwaliving-care.co.jp/>

医療処置のある方の受け入れ状況			○受け入れ可能 △要相談 ×受け入れ難しい						
インスリン注射	経管栄養		膀胱留置カテーテル	人工肛門	気管切開	在宅酸素	じょくそう	中心静脈栄養	人工透析
	経鼻	胃ろう							
△	×	△	○	○	×	○	△	×	△

### ●施設紹介

ディーフェスタクオーレ秦野（旧秦野紀水苑）は平成25年にオープンしたサービス付き高齢者向け住宅です。介護保険法「特定施設入居者生活介護」の指定もうけています。大和ハウスグループの大和リビングケア株式会社が経営しています。

秦野駅からは車で約10分で、見晴らしの良い丘の上の閑静な場所にございます。木造2階建ての省エネ住宅で、木の香りを感じながら快適に過ごしていただくことができます。

### ●会社の理念

「たとえ障害があっても、健やかで心豊かに、自分らしく、自立した生活を送ることができる」を基に、スタッフはご入居者の持っている力を維持できるように、日々の体調や状態を観察しながら生活を一緒に楽しむ様に携わっていきます。

### ●自宅の雰囲気第一に

ご入居者のご負担にならない様に安心・安全を維持し、可能な限り自分らしく過ごしていただけるよう努めております。

また、多くの時間を共に過ごすスタッフは、家族の一員のように親身になって、ご相談などにもお応えします。



季節に合わせた食事を有田焼(一部)の食器で提供します



全室南向きの個室でゆったりした広さ

### ●食事はできたてを

食事は生活する上でも大事な要素と考えております。施設内の厨房で作った温かい食事を提供します。また、季節や行事に合った食事からは「今日は特別な日なのかな？」と変化を感じてもらえたらと思います。お好みにはできる限り対応いたします。

### ●全室、南向きの快適な個室

1階全室南7室、2階は19室ございます。向きでゆったりとした広さで快適に過ごして頂けます。2階へはエレベーターが利用できます。

エアコン・電気調理器・ベッド・洗面台・トイレ・ナースコール・収納設備など完備しています。御入居の際は衣類等があれば、すぐに生活を始めることが可能です。また、必要な家具等の持ち込みもできます。

### ●生活の中に運動を

1日のリズムを作る上でも運動は欠かせないものです。レクリエーションやリハビリとは別に、説明を交えながら運動を日常生活の中に取り入れています。立ち座り等、普段の行動から意識的に行ってもらうように取り組んでいます。



南向きで日当たり良く、温かい



機械浴、他に個浴もございます



おやつは楽しくみんなで作ったりします

# アプルール秦野

## 介護付有料老人ホーム



### ●住所

秦野市平沢321-1

### ●電話番号

0463-20-8550

### ●アクセス

渋沢駅より車で8分(約3.2km)地図No.⑨

### ●ホームページ

<http://www.apprule.jp/hadano/>

医療処置のある方の受け入れ状況			○受け入れ可能 △要相談 ×受け入れ難しい						
インスリン注射	経管栄養		膀胱留置カテーテル	人工肛門	気管切開	在宅酸素	じょくそう	中心静脈栄養	人工透析
	経鼻	胃ろう							
△	○	○	○	○	×	○	○	△	△

### ●施設紹介

アプルール秦野は、株式会社アプルールが運営する小規模の有料老人ホームです。

2019年8月に全国でも珍しい老犬ホーム（弊社名『ワンコのおうちアプルール』）併設の有料老人ホームとして移転リニューアルオープンしました。

### ●施設の理念

アプルールは「好きな事にかこまれた生活」を過ごしていただく為に、ご入居者一人ひとりの習慣やこだわり、そして夢の実現へのサポートを行います。また、秦野では世代・性別・地域を超えた「好きなもの＝犬が好き」を共通言語としてコミュニケーションを深めています。

### ●施設の雰囲気

敷地内には畑やお庭があり野菜やお花をみんなで育て、散歩をしたり花を愛でたり畑で収穫した野菜を味わったりと四季折々を楽しんでいます。ドックランもあるので天気の良い日はホーム犬と一緒に外で過ごすことも出来ます。



エントランス



お昼の食事



シニアも一緒にフラダンス

### ●犬好きが集う場所

「いつまでも愛犬と暮らせるホーム」として愛犬とご入居はもちろん、併設するワンちゃんホームで愛犬を最後までお世話します。ホーム犬もいますので楽しい毎日を過ごしていただけます。

### ●食事

毎日の食事は施設内の厨房で手作りで、提供されています。管理栄養士が「家庭の食事」をイメージし、献立を考え栄養バランスも安心です。また、家族で楽しむお食事をメニューに取り入れています。

### ●行事

シニアのお誕生日にはお誕生会が行われますが、その方の好物のフルーツがのったケーキや大好きなお食事メニューになります。レクリエーションも盛りだくさんで、たくさんのボランティアの協力もいただいています。納涼祭やクリスマスでは、シニアのご家族も一緒に楽しんでいただいています。また、お花見や遠足など外出の行事もございます。「好きな事にかこまれた生活」を特化サービスとしたアプルール秦野ではご入居者ばかりでなくスタッフも充実した毎日を過ごすことを目標に地域の方々との交流も深めていきたいと願っています。

### ●今後の展望

株式会社アプルールは、これからもご入居者一人ひとりに寄り添うサービスを大切に、さらに介護ネットワークや新たなビジネスモデルの構築などを計画し推進していきます。



居室



ご家族も一緒に味わえる行事食



ドックラン併設

# 花珠の家はだの

## サービス付き高齢者向け住宅



### ●住所

秦野市今泉696-1

### ●電話番号

0463-84-0700

### ●アクセス

秦野駅より徒歩15分 地図No.⑩

### ●ホームページ

<https://hanadama-kaigo.jala.co.jp>

医療処置のある方の受け入れ状況

○受け入れ可能 △要相談 ×受け入れ難しい

インスリン注射	経管栄養		膀胱留置カテーテル	人工肛門	気管切開	在宅酸素	じょくそう	中心静脈栄養	人工透析
	経鼻	胃ろう							
△	×	×	△	×	×	△	×	×	×

### ●施設紹介

花珠の家はだのは、東京都と神奈川県に340近くの介護施設等を展開している株式会社日本アメニティライフ協会が運営する老人ホームです。

「照一隅」を念頭に、「安心・安全・清潔をベースに笑顔のある生活」の提供を目指しております。

**2023年3月にリニューアルオープンしました。**

### ●施設の願い

建物は2階建てで29室あり全て個室のトイレ付です。健やかで穏やかに自分のペースでゆったりと快適に過ごしていただけます。

### ●適度な運動を

ゆったりとした中でも1日のリズムを作り、役割をもって行う生活リハビリを取り入れることで今までと変わらない生活を送っていただけるよう取り組んでいます。



月に1度のご当地グルメ

廊下にご入居者様の作品が  
展示されています





### ●医療機関との提携

提携医療機関の医師が月に2回往診という形で診察を行っています。24時間医療サポートを受けることができ、必要な場合は医師の臨時往診も受けられます。

薬局とも提携しているので、外部通院されてもお薬を施設に届けてもらえます。

### ●その他

毎月理美容の訪問もあり、髪はいつでもすっきり。歯科往診もあり、口腔内の気になるところがあれば相談ができます。

# 高齢者住宅 グループハウス やまぼうし

## 介護付有料老人ホーム



### ●住所

秦野市曾屋 1 1 9 7 - 5

### ●電話番号

0 4 6 3 - 7 5 - 8 7 3 1

### ●アクセス

地図No.11①

### ●ホームページ

<http://www.tomo-kaigo.jp/>

### ●ブログ

<http://www.facebook.com/高齢者住宅グループハウス-花水木やまぼうしのブログ-269213596509706/>

医療処置のある方の受け入れ状況			○受け入れ可能 △要相談 ×受け入れ難しい						
インスリン注射	経管栄養		膀胱留置カテーテル	人工肛門	気管切開	在宅酸素	褥瘡	中心静脈栄養	人工透析
	経鼻	胃ろう							
△	×	×	○	○	×	○	△	×	△

### ★施設紹介★

グループハウスやまぼうしは『有限会社 友』の運営する介護付き有料老人ホームです。入居者定員 29 名、全個室、2 階 14 室・3 階 15 室、共に共有スペースがあります。

### ◆施設が目指すこと◆

☆座って御飯を食べる

☆座って排泄をする

☆座ってお風呂に入る

お年寄りやお体の不自由な方が『当たり前』のことが『当たり前』に出来る生活』

『自宅と同じくつろいだ生活』を営めるような空間・時間の提供を目指しています。

### ●食事●

館内の厨房にて調理を行い、各々にあった食事形態のものを提供しています。

最期まで口から召し上がられるように、情報の共有を行い取り組んでいます。

## == 入居者さんの様子 ==



### ♨入浴♨

『ゆっくりとお風呂に入る』を指針としてケアに取り組んでいます。個室で1対1のケアを基本としております。

### ♪音楽療法♪

週に1回、外部の音楽療法士を呼んで音楽療法を行っています。

リクエスト曲や季節・年代に合わせて歌を歌ったり体操をしたり楽器を鳴らしたりして楽しまれています。

### ✂美容✂

2か月に1回、美容師が訪問し、ヘアカットを実施しています。

### ★リハビリ★

柔道整復師の資格をもった者が提携院より週1回来訪し、体のケアやリハビリのプランを作成。希望者には施術も行ってくれます。(自己負担)

### ●質の高いケア●

社内ミーティングや外部研修などへの参加により個々のスキルアップ・チームとしての質の高いケアを目指し取り組んでいます。

### ◆医療◆

定期的な訪問診療（内科・歯科）市内の病院受診の送迎等行っています。



## 介護付有料老人ホーム



●住所	秦野市鶴巻北2 - 2 - 28
●電話番号	0463-77-4810 0120-88-6090
●アクセス	鶴巻温泉駅北口より徒歩2分 地図No.⑫
●ホームページ	<a href="https://www.kinoshita-kaigo.co.jp/">https://www.kinoshita-kaigo.co.jp/</a>

医療処置のある方の受け入れ状況			○受け入れ可能 △要相談 ×受け入れ難しい						
インスリン注射	経管栄養		膀胱留置カテーテル	人工肛門	気管切開	在宅酸素	じょくそう	中心静脈栄養	人工透析
	経鼻	胃ろう							
△	×	△	○	○	×	○	△	×	△

### ●施設紹介

木下の介護は、「幸せ」をつくります。はじめまして、木下の介護が運営する介護付有料老人ホーム「リアンレーヴ鶴巻温泉」です。私たちは、ご入居者・ご家族・地域の方々・職員の幸せのため、何をすべきか、何ができるかを考え行動すること、これを原点に介護事業に取り組んでいます。心を込めてお一人おひとりに向き合い寄り添うこと、それが何より重要と考えます。人と人との関わりを大切にし、そこから学び、互いに教え合い、穏やかに温もり溢れる日々をお過ごしいただけるよう、努めてまいります。

### ●安心の住み分け

65歳以上、自立～要介護⑤の方までご利用いただけます。

居室が2～4階の3フロアに分かれており、お一人おひとりのご状況・ご状態に応じた住み分けが可能です。

### ●豊富な受け入れノウハウ

これまでの既存施設での豊富な受け入れノウハウを活かし、お元気な方から介護が必要な方まで幅広く相談に応じて参ります。

### ●4つの感染症対策

木下の介護では、感染しない・感染させない対策を打ち出し、ご入居者様、スタッフ一同で4つの感染症対策を行い、安心・安全な施設を目指しております。



共用設備: エントランスホール



共用設備: 大浴室

### ●レクリエーション・イベント

趣味を持ったり、映画や音楽・芸術に触れて心を豊かにし、毎日に生きがいを見出しただけのような、スタッフは趣向を凝らしたレクリエーションやイベントを企画実施しています。

### ●担当ヘルパー制度

ご入居者様の担当者を決め、担当者を中心にケアの内容や接し方など細かな点まで配慮が行き届くような支援を行っております。また、ご家族様との「連絡窓口」の役目も担っております。

### ●機能訓練

「出来る限り元気でいたい」「元気に過ごしてほしい」ご入居者様はもちろんご家族様のご希望をお手伝いする為に日常生活に必要な身体の機能を維持し、鍛える為の継続した機能訓練を行っております。

### ●今後の意気込み

地元の方々を中心に近隣地域（伊勢原、厚木、平塚）から多くの皆様にお問い合わせ頂いております。これからも地域の方々から沢山の支持が得られるよう明るく元気なスタッフと共に良い施設作りを目指して参ります。



共用設備：リビング



居室：個室 80室 広さ 18.00㎡

# プライムガーデン秦野

## 介護付有料老人ホーム



### ●住所

秦野市名古木406-1

### ●電話番号

0463-85-6211

### ●アクセス

地図No.⑬

### ●ホームページ

<http://www.kenkouigaku.co.jp>

医療処置のある方の受け入れ状況			○受け入れ可能 △要相談 ×受け入れ難しい						
インスリン注射	経管栄養		膀胱留置カテーテル	人工肛門	気管切開	在宅酸素	じょくそう	中心静脈栄養	人工透析
	経鼻	胃ろう							
△	×	×	○	○	×	○	△	×	△

### ●施設紹介

プライムガーデン秦野は、神奈川県内に居宅介護支援事業所やグループホーム、住宅型有料老人ホーム等の介護事業を展開する、有限会社健康医学開発センターが運営する「介護付有料老人ホーム」になります。

全部屋個室69床（トイレ付き24床）、ベッド、カーテン、エアコン、ナースコールを完備しています。施設は国道246号線に隣接していますが、富士山や弘法山の展望を楽しむことができ、周囲に自然が多くご覧になれます。近くにコンビニや飲食店もあり、ご入居者も利用されることがあります。

### ●施設の思い

会社全体の理念として「自分らしくを大切に思いや願いを叶える介護」を基に、個々の生活習慣を大切に少しでも今までと変わらない生活を送って頂きたいとご入居者に寄り添ったサービスに努めております。

### ●施設外サービス

提携医療機関の医師が月に2回、ご入居者一人一人に対して往診という形で診察をおこなっています。24時間医師と連絡が取れ、また医師の診察が必要な場合その都度診察ができる体制を整えています。また提携薬局もあり薬を施設まで届けてくれています。

その他にも歯科や理美容マッサージ等を訪問サービスでおこなえる環境をつくり、施設内で様々なサービスを受けることができます。



厨房にて専門職員が施設で調理



毎月のフラワーアレンジメント

### ●皆様に合った入浴

入浴は最上階に特殊浴槽を設置しており、介護度が高いご入居者も横になった状態で負担感なく安全に肩まで湯に浸かりゆっくりと入浴することができます。また、各階にも浴槽を2据設置しており車いすの方も安全に入浴ができるリフト浴もあります。

更衣室、浴槽はそれぞれ個々に別れプライバシーに配慮しております。

### ●日常生活

毎月、音楽療法士や音楽ボランティア、紙芝居、ヨガ等の催し物をおこなっております。お花見、夏祭り、紅葉ドライブ、クリスマス会等、季節感のあるイベントを味わって頂いております。

### ●年に一度・・・

秦野市の一大イベント、「たばこ祭り」の際に権現山から上がる花火が屋上から眼前に大きく見え大迫力の音も楽しめます。またご家族様や知人とも一緒にご覧になれます。南に面する居室からは周りに視界を遮る高い建物が無い為、お部屋からも花火を楽しむこともできます。



最上階の特殊浴槽



全室個室

# プライムガーデン秦野式番館

## 介護付有料老人ホーム



### ●住所

秦野市曾屋 7 3 4 - 1

### ●電話番号

0 4 6 3 - 7 1 - 6 9 9 5

### ●アクセス

地図No.⑭

### ●ホームページ

<http://www.kenkouigaku.co.jp>

医療処置のある方の受け入れ状況			○受け入れ可能 △要相談 ×受け入れ難しい						
インスリン注射	経管栄養		膀胱留置カテーテル	人工肛門	気管切開	在宅酸素	じょくそう	中心静脈栄養	人工透析
	経鼻	胃ろう							
△	×	×	○	○	×	○	△	×	△

### ●施設紹介

プライムガーデン秦野は、神奈川県内に居宅介護支援事業所やグループホーム、住宅型有料老人ホーム等の介護事業を展開する、有限会社健康医学開発センターが運営する「介護付有料老人ホーム」になります。

全部屋個室70床（トイレ付き36床）、ベッド、カーテン、エアコン、ナースコールを完備しています。施設は秦野消防庁舎に隣接しており、富士山や秦野市郊外の展望を楽しむことができ、周囲に自然が多くご覧になれます。近くにコンビニや飲食店もあり、ご入居者も利用されることがあります。

### ●施設の思い

会社全体の理念として「自分らしくを大切に思いや願いを叶える介護」を基に、個々の生活習慣を大切に少しでも今までと変わらない生活を送って頂きたいとご入居者に寄り添ったサービスに努めております。

### ●施設外サービス

提携医療機関の医師が月に2回、ご入居者一人一人に対して往診という形で診察をおこなっています。24時間医師と連絡が取れ、また医師の診察が必要な場合その都度診察ができる体制を整えています。また提携薬局もあり薬を施設まで届けてくれています。

その他にも歯科や理美容マッサージ等を訪問サービスでおこなえる環境をつくり、施設内で様々なサービスを受けることができます。



### ●皆様に合った入浴

入浴は特殊浴槽を設置しており、介護度が高いご入居者も横になった状態で負担感なく安全に肩まで湯に浸かりゆっくりと入浴することができます。また、各階にも浴槽を2据設置しており車いすの方も安全に入浴ができるリフト浴もあります。

更衣室、浴槽はそれぞれ個々に分かれプライバシーに配慮しております。

### ●日常の生活

毎月、音楽療法士や音楽ボランティア、フラワーアレンジメント、洋品店等の訪問があります。またレクリエーションの一環としてお花見、夏祭り、紅葉ドライブ、クリスマス会等、季節感のあるイベントを味わって頂いております。

### ●年に一度・・・

秦野市の一大イベント、「たばこ祭り」の際に権現山から上がる花火が屋上から眼前に大きく見え大迫力の音も楽しめます。またご家族様や知人とも一緒にご覧になれます。南に面する居室からは周りに視界を遮る高い建物が無い為、お部屋からも花火を楽しむこともできます。



特殊浴槽



ウッドデッキで外気浴が人気です



全室個室

# ケアハウス星

## 軽費老人ホーム



### ●住所

秦野市平沢 2 4 2 6 - 1

### ●電話番号

0 4 6 3 - 8 4 - 6 5 6 5

### ●アクセス

渋沢駅より無料送迎バスあり 地図No.⑮

### ●ホームページ

<http://www.hadano.or.jp>

医療処置のある方の受け入れ状況			○受け入れ可能 △要相談 ×受け入れ難しい						
インスリン注射	経管栄養		膀胱留置カテーテル	人工肛門	気管切開	在宅酸素	じょくそう	中心静脈栄養	人工透析
	経鼻	胃ろう							
△	×	×	△	△	×	△	×	×	△

※自己管理ができる方

### ●施設紹介

ケアハウス星は、特別養護老人ホーム「湖」と建物が一緒になった社会福祉法人輝星会の軽費老人ホームケアハウスで眺めのよい静かな場所に建っています。お部屋は1フロアに配置され、個室28室、2人部屋1室の30名定員です。

### ●市内唯一のケアハウス

ケアハウス星は市内唯一の軽費老人ホームケアハウスであり、自立からご入居可能な社会福祉法人の施設です。特定施設入居者生活介護の指定を受けた介護付有料老人ホームとは違う役割を持つ施設ゆえに、外部からはわかりにくい所もあるかもしれませんが、民間営利企業ではないところが長期的な安心の証であることは間違いありません。

### ●利用料金

利用料金の形態がご入居者本人の収入に応じて異なる負担になっており、差額は国などから補助金が出るのが特徴です。



行事の時に出来る食事(行事食)



いたるところに展示されている手作りの作品

### ●自立の方が中心

特定施設入居者生活介護の指定は受けていませんので、ご入居される方はケアハウス星での生活がご自身で出来ると判断された方になります。介護認定を受けていない自立の方もご入居できますが、介護認定を受けている方は訪問介護などの外部サービスを受けることが出来ます。

### ●同じグループの他のサービスが利用できる

必要に応じて合築の「湖」にある通所介護やショートステイも利用することが出来ます。また、具合が悪く入院した場合にも入院後のリハビリが必要な場合の一時的な受け皿としてグループ法人が運営している老人保健施設「みかん」を利用することも出来ます。

### ●施設内の様子

1フロアに全てのご入居者がいる利便性を活かした共用部の配置になっており、スタッフルームはフロアの中央にあります。皆さん用事があるとスタッフルームに顔を出されます。食堂は開放的で明るく、廊下も広い造りになっています。お風呂は基本的には個室、ご入居者が入りたい時間を決めて入浴できます。お部屋も広く、収納スペースも十分にあります。トイレ洗面スペースも結構広さがあり、何かと便利です、とご入居者のお話。

### ●行事

施設内外の行事は豊富で、映画、ゲーム、カラオケなどの活動や月1回の買い物ツアーや食事ツアー、花見など定期的なレクや季節のレクも盛りだくさんです。



天気の良い日には食堂から相模湾が望めます



各部屋に備えられているミニキッチン



ゆったりくつろげるリビング

# すまいる秦野今泉

## 住宅型有料老人ホーム



### ●住所

秦野市今泉 3 2 7 - 1

### ●電話番号

0 4 6 3 - 8 3 - 7 3 4 5

### ●アクセス

秦野駅より徒歩 1 1 分 地図No.⑬

医療処置のある方の受け入れ状況			○受け入れ可能 △要相談 ×受け入れ難しい						
インスリン注射	経管栄養		膀胱留置カテーテル	人工肛門	気管切開	在宅酸素	じょくそう	中心静脈栄養	人工透析
	経鼻	胃ろう							
○※	×	×	△	×	×	○	○	×	△

※自己注射に限る

### ●施設紹介

すまいる秦野今泉は、株式会社 セカンドライフが運営をする小規模でアットホームな住宅型有料老人ホームの名称でございます。当施設は、小さなコミュニティーの形成を目指し、ソフト・ハード共に無駄を徹底的に排除することで実現した、高齢者の皆様にとって入居し易い、生活し易い価格と環境を整備した、要介護認定を受けた高齢者専用の住まいでございます。秦野駅より徒歩 1 1 分という距離に立地しており、周辺の住環境は緑豊かな住宅地に位置しております。

### ●施設が目指すこと

セカンドライフでこれからの生活を楽しむ上で、個人の個性を尊重し、お一人おひとりに沿ったよりよい心のこもったサービスの提供にとりくみ、ご入居者・ご家族と信頼関係を築き、地域社会に「すまいる」の和を広げていくため、地域に即したご入居者が安らぐ快適な暮らしと信頼と存在感のある施設づくりを目指します。

### ●利用者様への介護

当施設内に、訪問介護事業所を併設しておりますので、ご自宅にお住まいになられていた時と同様な形で、介護保険サービスを活用し、お一人おひとりのご希望に添ったケアマネジャー等が作成したケアプランに基づき、お部屋まで介護スタッフが伺いをさせていただき介護提供を行います。その他のサービスについては、有料老人ホームのサービスをご利用いただけます。



施設内で調理されたあたたかいお食事



食事、イベント、レクレーションに集うスペース

### ●お部屋の様子

お部屋は全17室ございます。全て一人用の個室でバリアフリー各居室にはトイレ、洗面台、クローゼットが完備されております。ご入居者の中には、当施設との相談により、ご夫婦で入られお部屋とお部屋の壁をなくされて2部屋を一体としてご使用されているご入居者もおられます。

### ●サービスを併設

当施設に併設してサービスがございます。もちろん「すまいる秦野今泉」のご入居者もご利用になれます。地域の方々との交流や、レクリエーションにも参加されて、ご自分に合った生活の場を広げること您也可以。

### ●お食事

お食事は、1階共用リビングダイニングでお召し上がりいただけます。自社のスタッフがご飯や汁物も毎食ごとに調理しておりますので、作りたてのお食事をお召し上がりいただけます。リビングダイニングには南向きの窓が一面にあり、日中はお日様の光を浴びながら気持ち良く過ごしていただけます。少し早めに行って、食事の時間までお茶を飲みながらスタッフと会話するもよし。テレビを見て過ごすのもよし。ゆったりした時間を楽しむこともできます。



バリアフリーの個室でナースコールも完備



車椅子対応トイレ



浴室

# ReHOPE 秦野

## 住宅型有料老人ホーム



### ●住所

秦野市富士見町2番2号

### ●電話番号

0463-73-6182

### ●アクセス

小田急小田原線秦野駅より徒歩20分

地図No.⑰

### ●ホームページ

<https://cuc-hospice.com/>

医療処置のある方の受け入れ状況			○受け入れ可能 △要相談 ×受け入れ難しい						
インスリン注射	経管栄養		膀胱留置カテーテル	人工肛門	気管切開	在宅酸素	褥瘡	中心静脈栄養	人工透析
	経鼻	胃ろう							
○	○	○	○	○	○	○	○	○	×

### ●施設紹介

ReHOPE 秦野は、全国33拠点で在宅ホスピス運営や訪問看護・訪問介護事業を行う(株)シーユーシー・ホスピスが運営する住宅型有料老人ホームです。「『前を向いて生きる』を支える。」を理念に掲げ、末期がんや神経難病といった医療依存度が高い方の受け入れをしています。

施設内には訪問看護・訪問介護ステーションを併設し、近隣クリニックとの連携による24時間365日のケア体制を整えています。医療依存度が高く、自宅での療養が困難な方も安心してご入居いただけます。

### ●末期がんや難病の方の支援に特化

末期がんやALS（筋萎縮性側索硬化症）、パーキンソン病、多系統萎縮症など「厚生労働大臣が定める疾病等(別表第7)」に該当する方を受け入れています。(株)シーユーシー・ホスピス全体では、2017年の創業以来、13症例の難病患者の方のお看取りをしてきました。対応ノウハウを熟知したスタッフが、手厚いケアを施します。



利用者様さまの嚥下機能に合わせた食事をご用意。季節に合わせて様々な食事をお届けしております。

### ●最期をどう迎えるか。利用者さまの「望み」に寄り添う

「利用者さまに納得のいく最期を迎えてほしい」という思いから、利用者さまとご家族さまの意思を尊重したケアを心がけています。ご入居時には、医師、利用者さま、ご家族さまを交えてケアの方向性を決定。「どのような緩和ケアをしていくのか」「経口摂取ができなくなった場合、点滴と経管栄養のどちらを採用するのか」などを話し合います。ケアの方向だけでなく、お酒やたばこといった嗜好品もヒアリング。利用者さまが望むライフスタイルの実現をサポートします。

### ●嚥下機能に合わせて、食事を提供

お食事は、利用者さまの嚥下機能に合わせて、常食・ソフト食・ミキサー食・ゼリー食の4種類をご用意しています。病院で経口での栄養摂取が難しいと判断された場合でも、利用者さまのご要望があれば、なるべくご希望に添えるように尽力しております。

呼吸管理のために、入居当初は点滴での栄養摂取を行っていた利用者さまが、経口での接種を強く希望。訪問診療医の協力のもとで訓練を行い、1年ぶりにミキサー食での食事ができた事例もございます。

### ●充実したレクリエーション

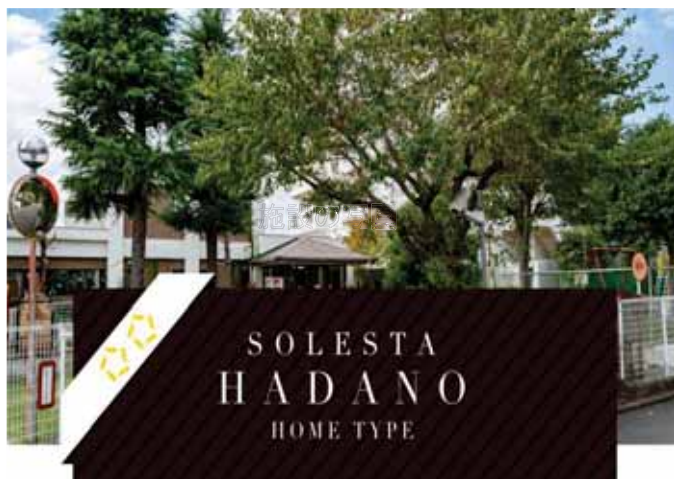
「利用者さまに日々の生活を楽しんでほしい」という思いのもと、レクリエーションにも力を入れています。看護師・介護士それぞれでレク担当を決め、利用者さまのご要望を伺いながら企画と実施をしています。この夏は、スイカ割りや花火大会を実施。利用者さまやご家族さまからも、「季節に応じたイベントをしていただくのは楽しい」といったありがたいお言葉をいただきました。



クリスマスパーティ（左）、花火大会（右）など、季節ごとのレクリエーションも充実。

# ソレスタ秦野

## 住宅型有料老人ホーム



●住所	秦野市戸川130-1
●電話番号	0463-75-6111
●アクセス	渋沢駅より車で10分 地図No.⑱
●ホームページ	<a href="http://apprule.jp/">http://apprule.jp/</a>

医療処置のある方の受け入れ状況			○受け入れ可能 △要相談 ×受け入れ難しい						
インスリン注射	経管栄養		膀胱留置カテーテル	人工肛門	気管切開	在宅酸素	じょくそう	中心静脈栄養	人工透析
	経鼻	胃ろう							
×	×	×	△	△	×	△	△	×	×

### ●施設紹介

秦野市戸川、閑静な住宅街で開設より 25 年目を迎えた営業実績のある事業所です。複合型の介護サービスをお受けいただけますので、ご利用者様に最適なサービスをご提供いたします。

### ●施設の介護理念

生活歴からその人らしさを追求し、ご利用者様に即した生活スタイルをご提供することを心がけています。

### ●ドッグセラピー

セラピー犬がお出迎え致します。トイプードルの「あっこちゃん」がご利用者様の心を癒します。

### ●お食事

季節のお料理はもとより、和洋中、メニューを工夫してご提供しております。また、毎月 20 日は「お寿司の日」と定め、お寿司屋さんから取り寄せています。

### ●医療体制

24 時間対応のクリニック、個々の薬剤管理を行う薬局と提携しています。また、必要に応じて訪問看護もお受けいただけます。



## ●ご生活

ご利用者様のプライバシーに配慮して、居室も浴室もすべて個室対応で行っております。また、生活にメリハリをつけるため、機能訓練体操、レクリエーション、遠足をご提供しています。



レクリエーション



あっこちゃん



外出レクリエーション

# あすなろ住高サ

## サービス付き高齢者向け住宅



### ●住所

秦野市曾屋 3 3 2 9-1

### ●電話番号

0 4 6 3-7 4-6 4 1 1

### ●アクセス

秦野駅から徒歩 20 分 地図No.⑱

### ●ホームページ

[https : www.hhtdk333-hiratsuka-asunaro.com/](https://www.hhtdk333-hiratsuka-asunaro.com/)

医療処置のある方の受け入れ状況			○受け入れ可能 △要相談 ×受け入れ難しい						
インスリン注射	経管栄養		膀胱留置カテーテル	人工肛門	気管切開	在宅酸素	じょくそう	中心静脈栄養	人工透析
	経鼻	胃ろう							
○	○	○	○	○	○	○	○	○	×

### ●施設紹介

あすなろは、ご利用者様をはじめ、そのご家族や地域の方々に「思いやり」を持ち、皆様と接していきます。皆様が「安心」して生活が出来るよう、ご利用者様の立場に立ち、ご利用者様一人一人のあったサービスを提供していきたいと思っております。皆様にご満足していただきたいとスタッフ一同考えております。

### ●施設の理念

ご利用者様そして働くスタッフあすなろに関わる全てがファミリーです。困っている人があれば手を携え、一緒に泣き・笑い、何気ない日常を安心して過ごせる！そんな場所です。スタッフ一人・一人が思いやりと信念を胸に、更なる温かい場所を目指し、日々邁進しております。



### ●安心！サービス付き高齢者向け住宅

高齢者単身・夫婦世帯が居住できる賃貸等住まい。完全個室でミニキッチン、トイレ、洗面、収納付き！エアコン標準設備。見守りシステム有り！

### ●生活支援

居室にいても万が一が一時ナースコールで常駐するスタッフを呼び出す事ができます。

入退室の管理、来訪者の対応を行います。

新聞、郵便物等を居室までお届け致します。

居室への配膳・下膳、ごみ回収、簡易的な高所作業(電球取り換え)を常駐するスタッフがを行い、入居者様の日常生活の負担を軽減させていただきます。

### ●味、栄養、季節感にこだわった手作りのお食事

あすなろでは徹底した安全管理、衛生管理のもと職員が毎食(朝食・昼食・夕食)真心込めて手作りしています。ご利用者様に合った食事(刻み食・とろみ食・ミキサー食)のにも対応しておりますのでご相談下さい。

### ●防音設備付き娛樂室

ご利用者様、スタッフみんなが使用できる娛樂室！防音完備なのでカラオケはもちろん、楽器演奏も可能。

# ココファン渋沢

## サービス付き高齢者向け住宅



### ●住所

秦野市堀川15

### ●電話番号

0463-89-6181

### ●アクセス

渋沢駅より徒歩9分 地図No.⑳

### ●ホームページ

<https://www.cocofump.co.jp/facilities/detail/shibusawa/>

医療処置のある方の受け入れ状況			○受け入れ可能 △要相談 ×受け入れ難しい						
インスリン注射	経管栄養		膀胱留置カテーテル	人工肛門	気管切開	在宅酸素	じょくそう	中心静脈栄養	人工透析
	経鼻	胃ろう							
△	△	△	○	○	△	○	○	△	○

### ●施設紹介

小田急小田原線 渋沢駅から徒歩9分。徒歩圏内にコンビニ、スーパーマーケットもある好立地。

閑静な住宅街にあって、近隣に文化施設と商業施設のある暮らしやすい周辺環境で、自由で快適、安全・安心なお暮らし方を提供いたします。

ココファン渋沢のスタッフは、心身に不安を抱えるご高齢者が、今までと変わらぬ“日常生活”を送るためのサポートし、ご入居者の心と体がより良い状態に向かうよう努めています。

一時入居金不要。スタッフは365日24時間常駐。介護事業所併設により、状況変化に素早い対応が可能なサービス付き高齢者向け住宅です。

居室は単身使いの1人部屋と、ご夫婦用の2人部屋がございます。



## ●運営方針

「皆様に寄り添い、心を込めてお世話させていただいています」

掃除や洗濯、入浴や排泄の介助の暮らしのお手伝いをさせていただくときは、ご利用者様の立場になって考え、行動することを心掛けています。皆様から「いつもありがとう。おかげで元気にいられるよ」と声を掛けていただいた時はとてもうれしくやり甲斐を感じます。お世話をさせていただくなかで、私たちが教えていただく事も多く、自然と「お世話をさせてくださって、こちらこそありがとうございます」と言う気持ちになります。ココファン渋沢には幅広い年代のスタッフがおり、若手は活発に雰囲気盛り上げ、ベテランはご入居者に近い立場で細部に心を交わすといった、それぞれの持ち味を發揮しながら**連携**したチームケアを実践しています。これからも、1人では気づかない僅かな変化を共有することで、皆が同じ気持ちでご入居者に寄り添うよう努めてまいります。



## ●食事

高齢期をお元気に暮らしていただくには適切な栄養バランスのとれた食事をとることが極めて重要です。学研の高齢者住宅「ココファン」では、和食を中心に管理栄養士監修の栄養バランスの取れたお食事を、朝・昼・夕それぞれご用意しています。1食からご注文が可能ですので、「朝は自分で簡単に済ませたい」「たまには出前を頼みたい」などご要望に応じて自由にご利用いただけます。また、居室のキッチンを利用して自炊していただく事も可能です。



# 学研ココファン東海大学前

## サービス付き高齢者向け住宅



### ●住所

秦野市南矢名 1-8-28

### ●電話番号

0463-69-3071

### ●アクセス

東海大学前駅より徒歩5分

地図No.②

### ●ホームページ

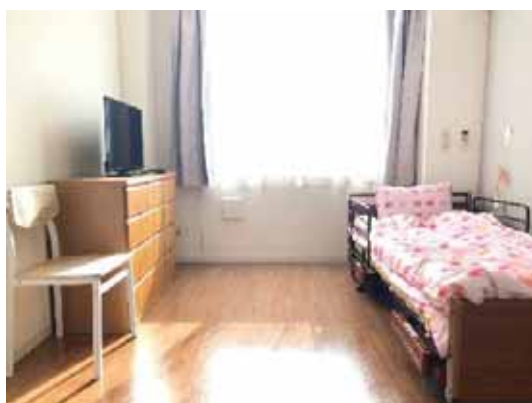
[https://www.cocofump.co.jp/facilities/detail/tokai\\_university/](https://www.cocofump.co.jp/facilities/detail/tokai_university/)

医療処置のある方の受け入れ状況			○受け入れ可能 △要相談 ×受け入れ難しい						
インスリン注射	経管栄養		膀胱留置カテーテル	人工肛門	気管切開	在宅酸素	じょくそう	中心静脈栄養	人工透析
	経鼻	胃ろう							
△	△	△	○	○	△	○	○	△	○

### ●施設紹介

小田急小田原線 東海大学前駅から徒歩5分。近隣環境としては、①駅名の通り、東海大学の学生さんが多く、若々しい街並みですが、昭和の名残も多く点在。②駅構内の小田急マルシェ1～2階のテナントには100円ショップ、外食も充実。③丹沢・大山阿夫利神社参り、歴史探訪の小田原、箱根温泉・鶴巻温泉(隣駅)、平塚の七夕祭りなど自然環境は良好、伝統行事も楽しめます。

一時入居金不要。スタッフは24時間365日常駐。介護事業所併設により、状況変化に素早い対応が可能なサービス付き高齢者向け住宅です。居室は単身使いの1人部屋と、ご夫婦用の2人部屋がございます。



## ●ご入居者の声

元々この近辺に長く住んでいまして、入院していたんですが、退院するときには一人暮らしは不安が多いなということになりました。なるべく良い所を探してあげたかったし、何か所見たんですが、最終的にここが一番良かったんです。スタッフの皆さんも感じが良し、明るくて、お部屋も広くて。あとは個人的には大きい所よりもこじんまりしていた方がいいなと思ったんです。家族もみんな「ここが一番いいね」となりました。他とは制限がかなり違って自由。気軽に来れるし、外出もできるし、この自由度はすごくいいなと思います。

### ご入居者の声



矢吹アキ子様(弊社、他の住宅に約2年前に入居)  
娘様・浦上 滋子様

施設のようなところは嫌だったので  
「学研」を選びました！

## ●事業所方針

「みなさまが安心して住み続けられることができるお住いをご提供します」

今までと変わらないご自宅での生活を続けたい方や退院先をお探しの方、今の生活に少しでもご不安のある方に安全安心なお住いをご提供させていただき、「ここに住んで良かった」と思っただけのようお手伝いさせていただきます。

また、自立支援介護を基本とし、残存能力を最大限活かすことができるようご家族様、医療職、ケアマネジャー様とも連携しながらチームケアを実践していきます。

そこで暮らす人とのふれあいを通し、お一人おひとりの状況を把握することで、皆が同じ気持ちでご入居者に寄り添うよう努めてまいります。

・24時間のスケジュールから見えてくる・

## ココファンの1日



# リーフエスコートレジデンスあじさいの丘

## サービス付き高齢者向け住宅

○リーフエスコートレジデンスあじさいの丘



### ●住所

秦野市鶴巻北2-14-2

### ●電話番号

0463-77-2222

### ●アクセス

鶴巻温泉駅より徒歩7分 地図No.②

### ●ホームページ

<http://www.arai-s.co.jp/thing/ajisai>

医療処置のある方の受け入れ状況			○受け入れ可能 △要相談 ×受け入れ難しい						
インスリン注射	経管栄養		膀胱留置カテーテル	人工肛門	気管切開	在宅酸素	じょくそう	中心静脈栄養	人工透析
	経鼻	胃ろう							
△	×	△	△	△	×	○	△	×	△

### ●施設紹介

リーフエスコートレジデンスあじさいの丘は、鶴巻温泉病院を運営する医療法人社団三喜会のグループ企業である株式会社荒井商店が運営するサービス付き高齢者向け住宅です。

### ●複合施設

リーフエスコートレジデンスあじさいの丘の1階にはクリニック、訪問看護、訪問介護、居宅介護支援事業所、2・3階は認知症グループホーム、4階は小規模多機能型居宅介護事業所が併設しています。サービス付き高齢者向け住宅は5・6階に12室あります。

### ●施設設立の経過

在宅の介護では限界がある認知症介護や様々な在宅介護の問題に対して、認知症グループホームや小規模多機能居宅介護などの事業所があれば解決するのにといった思いがあり、そしてそれを解決すべく作った施設です。施設有りきではなく、問題有りきが原点になっている所が一番の特長であり、ケアタウンあじさいの丘の人気の理由でもあります。



## リーフエスコートレジデンスあじさいの丘について・・・

### ●小田急線鶴巻温泉駅から徒歩7分

\* 駅から徒歩圏の立地です。大型スーパーも近隣にあり便利です。

### ●施設内・居室の様子

\* 居室にはトイレ・洗面台・お風呂・キッチンがありますので施設ではなく自立した生活をお望みの方にはピッタリです。

\* 室内にはナースコールを3か所設置してありますので、緊急時には対応いたします。

\* 管理人が24時間常駐しています。緊急時・お困りごとには対応させていただきます。

\* お食事を希望される方は共用スペース又はお部屋で家庭的なお食事を提供させていただきます。(料金別途)

### ●医療に強い！

\* クリニック・訪問看護事業所が併設されています。

医療的サポートが必要になっても安心です。



レジデンスあじさいの丘では、(朝・昼・夜)のお食事が提供可能。



キッチン・浴室・洗面所など快適な生活を支える、機能的な設備を各住戸に完備

※居室レイアウト(例)



6階の共用ホール

ご家族団欒の場として利用可能。



オートロックシステムにより、24時間出入り自由。専用玄関脇には個別郵便受けも設置

# リーフエスコートあじさいの丘Ⅱ

## サービス付き高齢者向け住宅

○リーフエスコートあじさいの丘Ⅱ



### ●住所

秦野市鶴巻北2-14-21

### ●電話番号

0463-77-2222

### ●アクセス

鶴巻温泉駅より徒歩7分 地図No.㉓

### ●ホームページ

<http://www.arai-s.co.jp/thing/ajisai>

医療処置のある方の受け入れ状況			○受け入れ可能 △要相談 ×受け入れ難しい						
インスリン注射	経管栄養		膀胱留置カテーテル	人工肛門	気管切開	在宅酸素	じょくそう	中心静脈栄養	人工透析
	経鼻	胃ろう							
△	×	△	△	△	×	○	△	×	△

### ●施設紹介

リーフエスコートあじさいの丘Ⅱは、鶴巻温泉病院を運営する医療法人社団三喜会のグループ企業である株式会社荒井商店が運営するサービス付き高齢者向け住宅です。

### ●複合施設

同一敷地内の隣接建物1階には、クリニック・訪問看護・訪問介護・居宅介護支援事業所、2・3階にはグループホーム、4階には小規模多機能型居宅介護事業所が併設しています。

サービス付き高齢者向け住宅リーフエスコートあじさいの丘Ⅱは30室あります。敷地内建物全体で医療、介護、住宅の複合施設「ケアタウンあじさいの丘」となっています。

### ●施設設立の経過

在宅の介護では限界がある認知症介護や様々な在宅介護の問題に対して、認知症グループホームや小規模多機能居宅介護などの事業所があれば解決するのにといった思いがあり、そしてそれを解決すべく作った施設です。施設有りきではなく、問題有りきが原点になっている所が一番の特長であり、ケアタウンあじさいの丘の人気の理由でもあります。

## リーフエスコートあじさいの丘Ⅱ について・・・

### ●小田急線鶴巻温泉駅から徒歩7分

\* 駅から徒歩圏の立地です。大型スーパーも近隣にあり便利です。

### ●施設内・居室の様子

\* 居室にはトイレ・洗面台・お風呂・キッチンがありますので施設ではなく自立した生活をお望みの方にはピッタリです。

\* 室内にはナースコールを3か所設置していますので、緊急時には対応いたします。

\* 管理人が24時間常駐しています。緊急時・お困りごとには対応させていただきます。

\* お食事を希望される方は共用スペース又はお部屋で家庭的なお食事を提供させていただきます。(料金別途)

### ●医療に強い！

\* クリニック・訪問看護事業所が隣接されています。

医療的サポートが必要になっても安心です。



キッチン・浴室・洗面所など快適な生活を支える、機能的な設備を各住戸に完備



※リーフエスコートあじさいの丘Ⅱ 居室レイアウト(例)

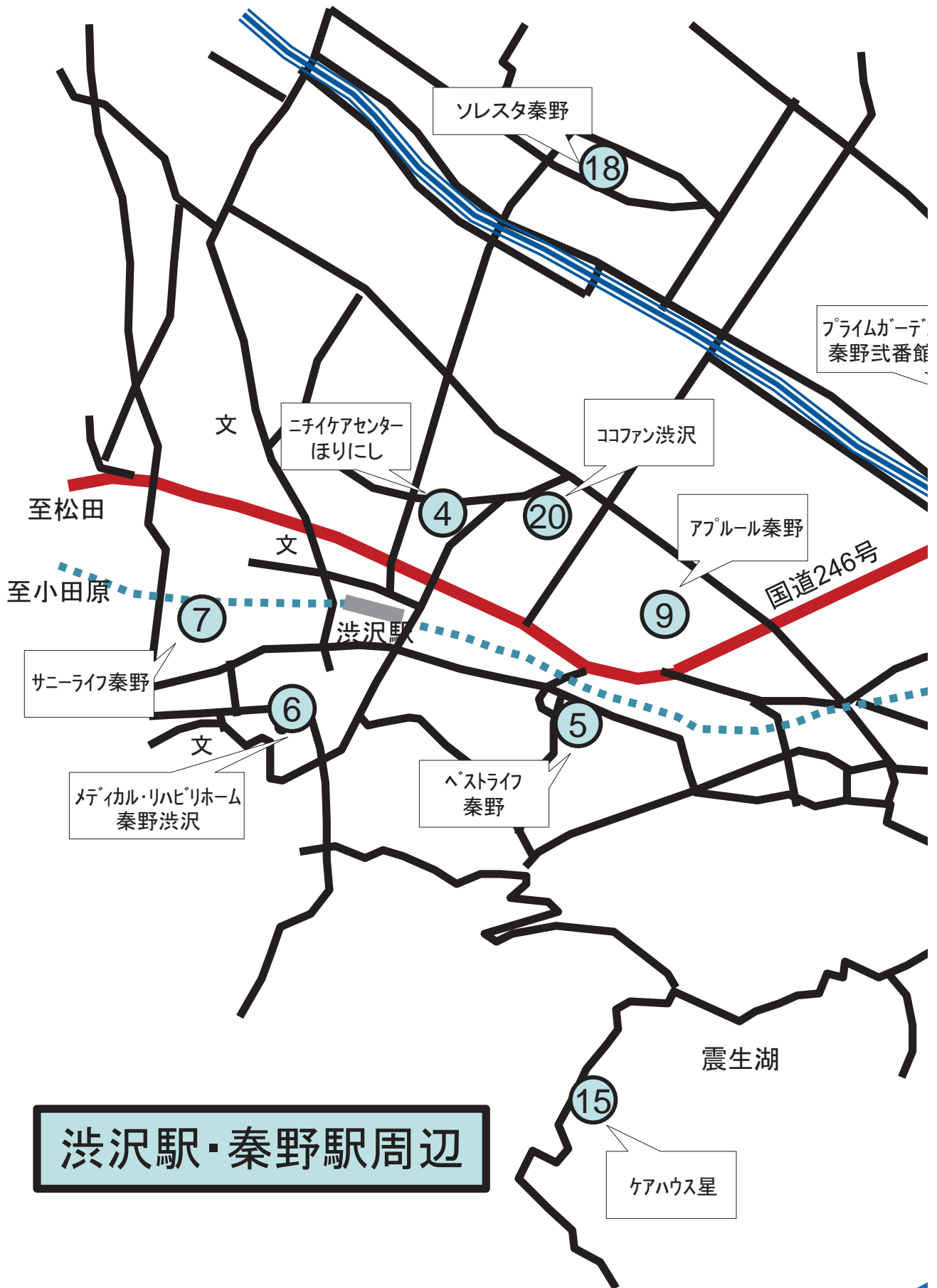
ご夫婦でもご入居頂けるお部屋もご用意あります。

# 利用料金一覧表

地図	施設名	入居時要件			入居一時金	月額利用料金				実際にかかる平均月額 介護2の場合(おおよそ)	加算		体験入所	掲載ページ		
		自立	要支援	要介護		タイプ別	家賃相当額	管理費	食費		夜間看護	個別機能訓練				
特定施設入居者生活介護	1 あずみ苑グランデ鶴巻	可	可	可	7,000,000 円	プランA	¥51,000 ～¥101,000	¥64,000	¥49,600	¥192,600	不可	無	有	4		
					2,800,000 円	プランB	¥116,000 ～¥166,000								¥258,600	
					0 円	プランC	¥171,000 ～¥221,000								¥313,600	
	2 エクセルシオール秦野	可	可	可	150万・240万 円	Aタイプ (18㎡)	¥52,500 ～¥63,000	¥60,500	¥65,760 ※経管の方 ¥20,000	¥218,353	可	有	有	6		
					165万・255万 円	Bタイプ (19.2㎡)										
					0 円	月払い方式	¥92,500～									
		上乗せ介護費として月額¥20,000かかります。														
	3 サンシティ神奈川	可	不可	不可	2,575万円 ～7,521万円		一人入居	¥124,300	¥64,080	¥204,562 消耗品等除く	可	有	有	8		
							二人入居	¥248,600	¥128,160							
	4 ニチケアセンター ほりにし	可	可	可	0 円		¥64,500	¥80,880	¥51,840	¥192,220	可	無	有	10		
	5 ベストライフ秦野	可	可	可	プランa 180万 円	Aタイプ	プランa	¥66,250	¥20,000	¥55,000	¥185,000	可	無	有	12	
					プランb 0 円		プランb	¥87,250								¥206,000
					プランc 360万 円	Bタイプ	1人入居	プランc	¥95,750	¥30,000	¥55,000					¥110,000
					プランd 0 円		2人入居	プランc	¥137,750							
6 メディカル・リハビリホーム ボンセジュール 秦野渋沢	不可	可	可	4,200,000 円	Aタイプ (単身用)	¥27,820	¥157,379	¥22,710	可	無	有	14				
				0 円	選択 価格制 (基本 プラン)	Aタイプ (単身用)	¥111,500	¥157,379					¥22,710			
				7,800,000 円	Bタイプ (夫婦用)	¥61,140	¥308,157	¥45,420								
7 サニーライフ秦野	不可	可	可	0 円		¥85,000	¥35,825	¥43,465	¥164,290	不可	有	有	16			
8 ディーフェスタクオーレ秦野	可	可	可	0 円		¥73,500	¥21,000円	¥51,840	¥182,000～			有	18			
9 アブルール秦野	可	可	可	◇自立 6,000,000 円	居室A(一人入居)	◇	0	(一人入居) ¥137,500	(一人入居) ¥56,160	¥202,130 ～			有	20		
				◆要支援・要介護 4,200,000 円	居室A(一人入居)	◆	0									
10 花珠の家はだの	不可	可	可	入居一時金は、 ありませんが、敷 金として家賃相 当額の2ヶ月分を お預かりします。	キッチン付き居室	¥80,000	¥36,000	¥48,000	¥201,037	不可	無	有	22			
					キッチンなし居室	¥72,000	¥36,000	¥48,000	¥193,037							
11 高齢者住宅 グループハウスやまぼうし	不可	可	可	225,000 円	個室のみ	¥45,000	¥42,000	(食料費) ¥30,000	¥155,000	可	無	可	24			
														* 別途 介護保険料・医療費の自己負担あり * 管理費に光熱水費・調理費が含まれています * 11～3月は暖房費として別途2000円/月額が加算されます		
12 リアンレーヴ鶴巻温泉	可	可	可	0 円	0円プラン	¥90,000	¥107,500	¥31,500	¥260,000	可	有	有	26			
				180万 円	前払いプラン①	¥60,000	¥107,500	¥31,500	¥230,000							
				300万 円	前払いプラン②	¥30,000	¥107,500	¥31,500	¥200,000							
13 プライムガーデン秦野	不可	可	可	0 円	Aタイプ(トイレ有)	¥62,000	¥28,000	¥48,600	¥175,000			有	28			
					Bタイプ(トイレ無)	¥58,000										
14 プライムガーデン 秦野武番館	不可	可	可	0 円	Aタイプ(トイレ有)	¥72,000 ～¥79,000	¥28,000	¥45,000	¥184,897 ～¥191,897			有	30			
					Bタイプ(トイレ無)	¥62,000			¥179,897							
					Cタイプ(トイレ無)	¥57,000			¥174,897							
					Dタイプ(トイレ有)	¥76,000 ～¥79,000			¥188,897 ～¥191,897							

地図	施設名	入居時要件			入居一時金	月額利用料金			実際かかる平均月額介護2の場合(おおよそ)	加算		体験入所	掲載ページ	
		自立	要支援	要介護		タイプ別	家賃相当額	管理費		食費	夜間看護			個別機能訓練
特定施設入居者生活介護以外	15 ケアハウス星	可	可	要検討	1,000,000 円 ----- 2,000,000 円		¥18,200 ----- ¥13,300	¥30,000	¥76,015～※前年度の所得、入居一時金の入金額等のより毎年変動します。			無	32	
	16 すまいる秦野今泉	不可	不可	可	0 円		¥60,000～¥62,000	¥27,000	¥48,600	¥174,000		有	34	
	17 ReHOPE 秦野	不可	可	可	0 円	個室のみ	¥45,000～¥65,000	¥64,500	¥324,000	¥161,605～¥181,605(食費込)		無	36	
	18 有料老人ホームソレスタ秦野	可	可	可	敷金として¥240,000 敷金として¥480,000	Aタイプ(一人部屋)	¥63,000	¥41,544	¥49,430	¥188,000				38
						Bタイプ(二人部屋)	¥94,500	¥83,090	¥98,860	¥340,000				
	19 サ高住あすなろ	不可	不可	可		Aタイプ ¥125,000～	¥125,000～(共益費含む)		朝 ¥330 昼 ¥770 夕 ¥550 (1日あたり)	¥194,646	不可	無	無	40
	20 ココファン渋沢	可	可	可	敷金として家賃の2か月分	Aタイプ(一人部屋)	¥56,000～¥61,000	¥22,571	¥49,440	¥180,000～			有	42
						Bタイプ(二人部屋)	¥90,000～¥92,000(二人分)	¥48,400(二人分)	¥98,880(二人分)	¥360,000～(二人分)				
	21 学研ココファン東海大学前	可	可	可	敷金として家賃の2か月分	Aタイプ(一人部屋)	¥65,000	¥22,571	¥49,440	¥180,000～			有	44
Bタイプ(二人部屋)						¥90,000(二人分)	¥32,857(二人分)	¥98,880(二人分)	¥300,000～(二人分)					
22 リーフエスコートレジデンスあじさいの丘	可	可	要検討	入居一時金、礼金および更新料はありません。敷金は月額賃料の3ヶ月分です。別途、生活支援サービス費27,500円(二人入居の場合55,000円)がかかります。	¥135,000 ¥140,000 ¥145,000	共益費 ¥16,000	【1食あたり】朝 ¥715 昼 ¥770 夕 ¥935				無	46		
23 リーフエスコートあじさいの丘Ⅱ	可	可	要検討	入居一時金、礼金および更新料はありません。敷金は月額賃料の3ヶ月分です。別途、生活支援サービス費27,500円(二人入居の場合55,000円)がかかります。	¥78,000～¥146,000	共益費 ¥20,000～¥22,000	【1食あたり】朝 ¥715 昼 ¥770 夕 ¥935				無	48		

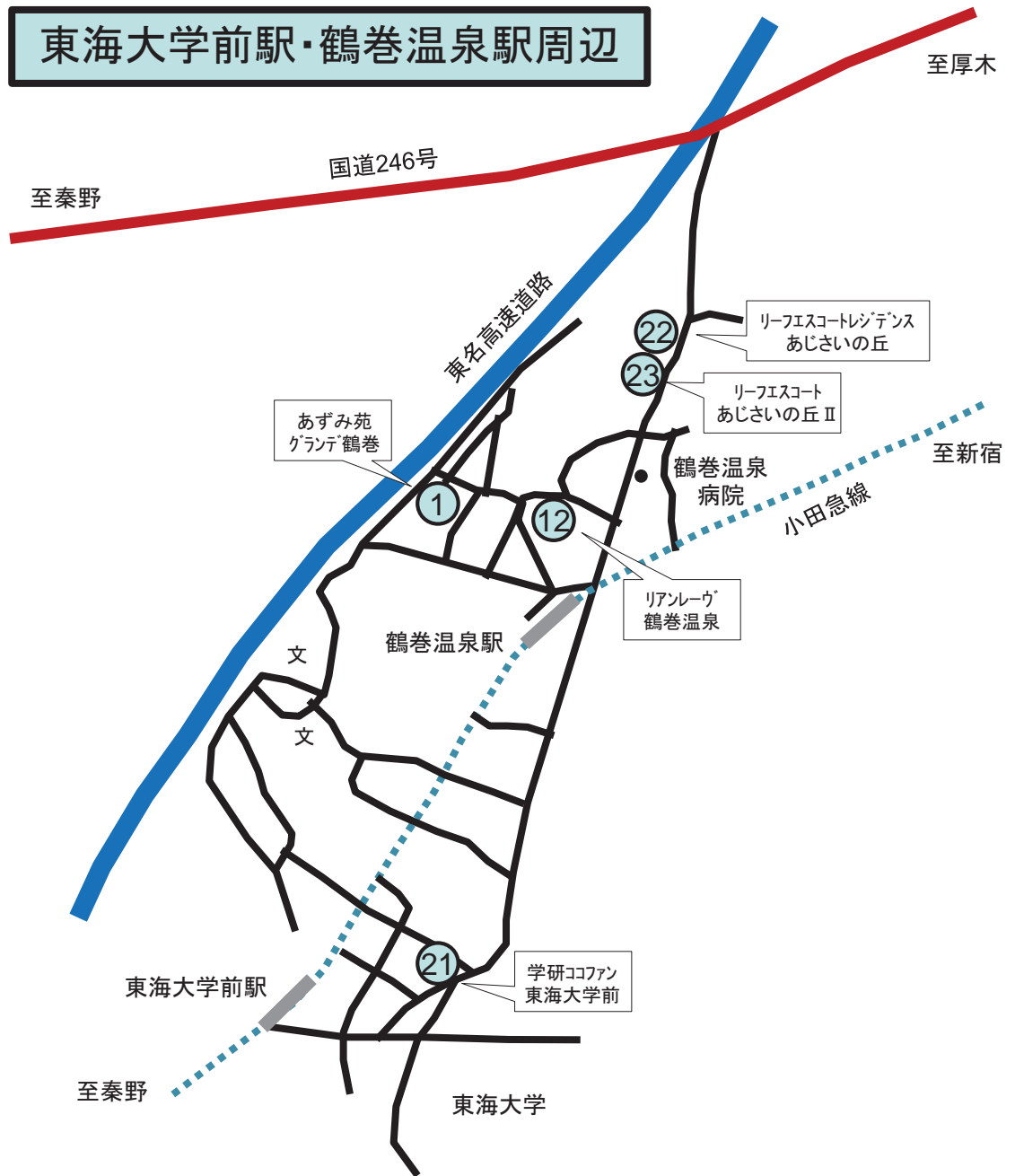
紹介ページの掲載内容や詳細は直接施設にお問い合わせください。  
 ※月額利用料金には、別途、オムツ等の生活消耗品費、水道光熱費や洗濯代などがかかり、施設によって異なります。



# 施設所在地 地図



# 東海大学前駅・鶴巻温泉駅周辺







秦野市内 特定施設入居者生活介護等 パンフレット

令和6年（2024年）1月発行

編集・発行 秦野市 福祉部 高齢介護課

秦野市桜町一丁目3番2号

電話 0463-82-9616（直通）

FAX 0463-84-0137

ホームページ <https://www.city.hadano.kanagawa.jp/>