

秦野市の人口動態等について

平成22年1月28日 公共施設再配置計画担当作成

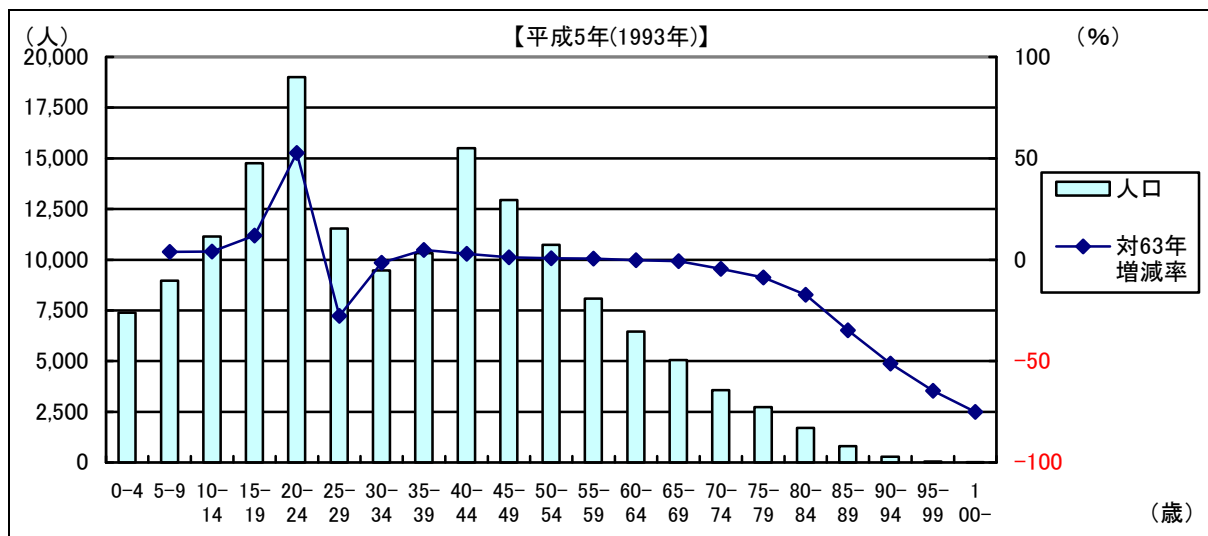
1 年齢別人口の推移

(単位:人)

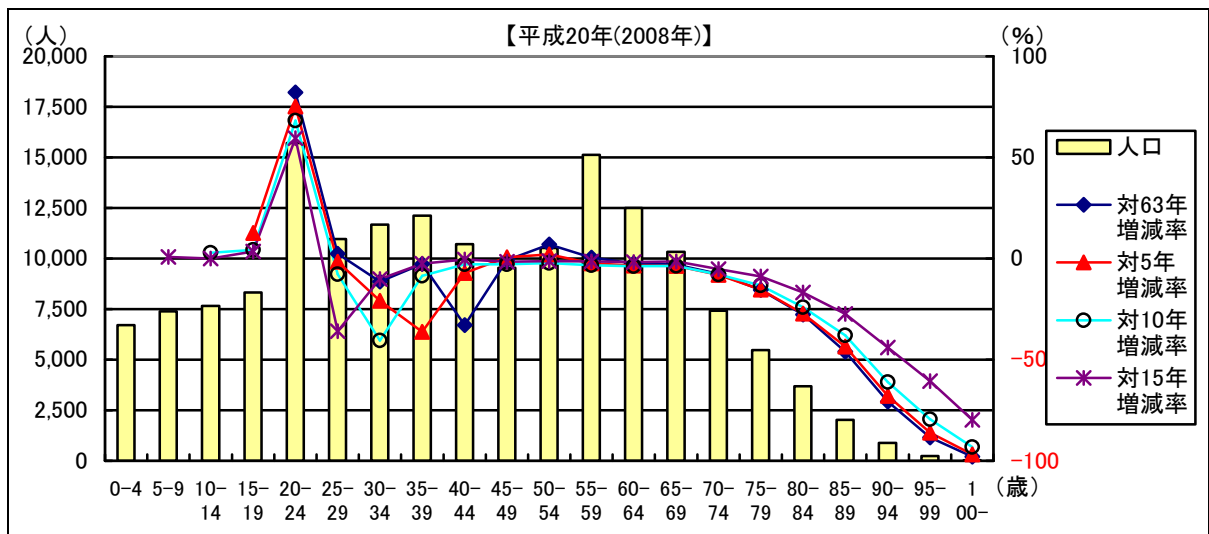
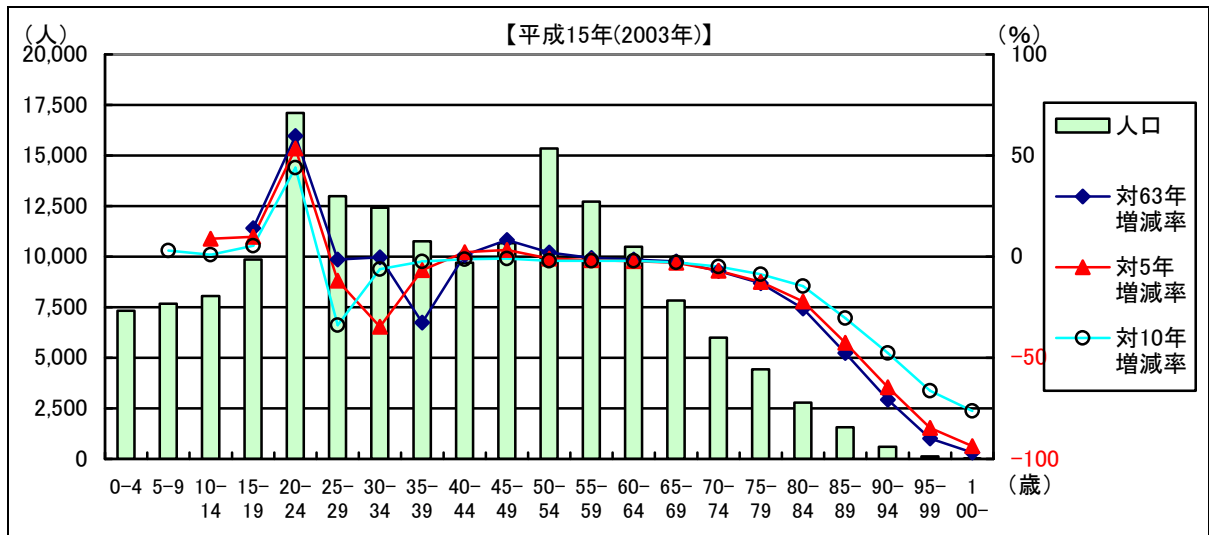
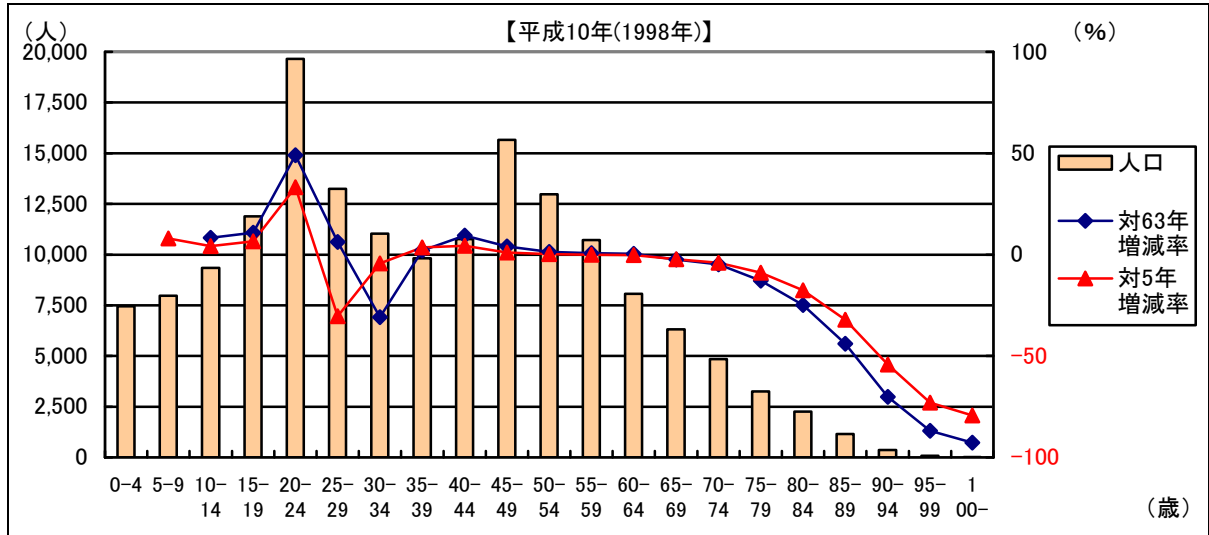
年齢	S63	H5	H10	H15	H20
0-4	8,633	7,393	7,448	7,330	6,704
5-9	10,715	8,971	7,978	7,668	7,391
10-14	13,181	11,145	9,348	8,050	7,663
15-19	12,459	14,754	11,879	9,855	8,325
20-24	15,953	19,010	19,652	17,102	15,718
25-29	9,620	11,533	13,244	12,998	10,963
30-34	9,845	9,476	11,028	12,424	11,683
35-39	15,048	10,321	9,817	10,759	12,117
40-44	12,803	15,496	10,764	9,692	10,708
45-49	10,650	12,946	15,659	10,662	9,537
50-54	8,035	10,730	12,979	15,346	10,527
55-59	6,467	8,083	10,720	12,721	15,129
60-64	5,095	6,455	8,061	10,492	12,494
65-69	3,741	5,057	6,307	7,838	10,336
70-74	3,001	3,575	4,850	6,002	7,427
75-79	2,061	2,737	3,257	4,424	5,467
80-84	1,223	1,705	2,257	2,781	3,684
85-89	578	798	1,156	1,571	2,021
90-94	150	282	365	605	880
95-99	36	53	76	123	238
100-	1	9	11	18	25
計	149,295	160,529	166,856	168,461	169,037

※ 各年1月1日現在の人口統計調査結果（県条例に基づく国勢調査人口をベースにした調査）

【年齢別人口と年齢コーホート増減率】



第2回検討委員会配付資料 1

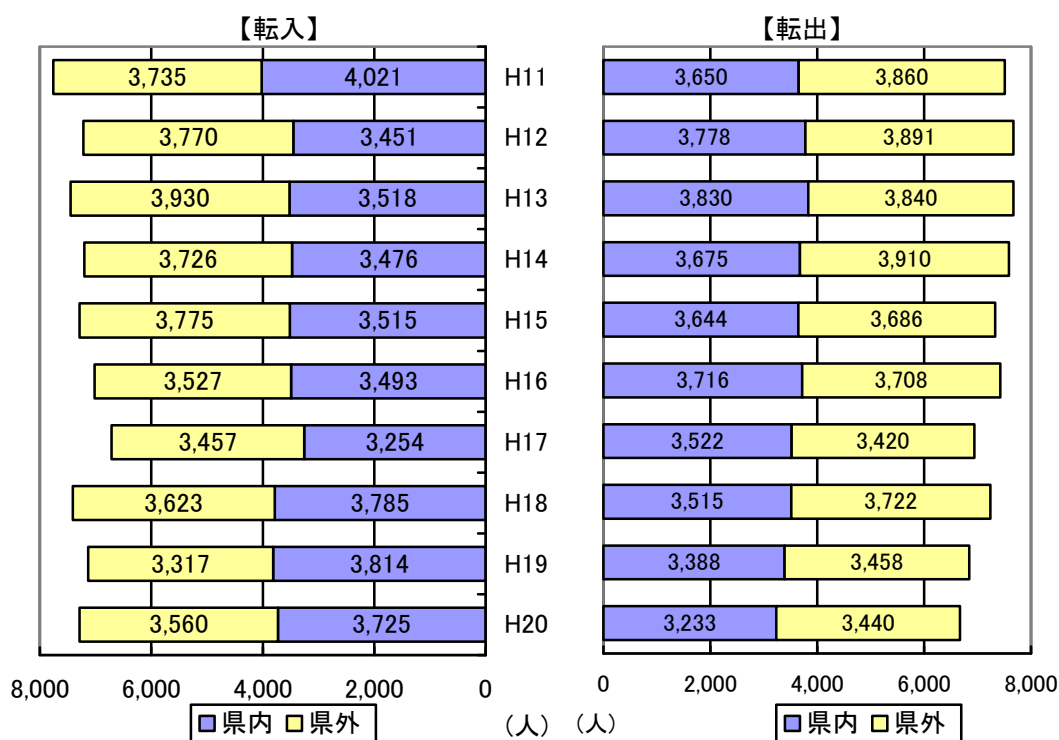


※ 増減率は、年齢コーホート(例:S63の0-4歳はH5の5-9歳となる)の増減率(例:H5 5-9歳/S63 0-4歳×100-100)を表したものです。

2 人口の社会動態

【転出入先別社会動態の推移】

区分 年度	転入(人)			転出(人)			入-出 計
	県内から	県外から	計	県内へ	県外へ	計	
H11	4,021	3,735	7,756	3,650	3,860	7,510	246
H12	3,451	3,770	7,221	3,778	3,891	7,669	△ 448
H13	3,518	3,930	7,448	3,830	3,840	7,670	△ 222
H14	3,476	3,726	7,202	3,675	3,910	7,585	△ 383
H15	3,515	3,775	7,290	3,644	3,686	7,330	△ 40
H16	3,493	3,527	7,020	3,716	3,708	7,424	△ 404
H17	3,254	3,457	6,711	3,522	3,420	6,942	△ 231
H18	3,785	3,623	7,408	3,515	3,722	7,237	171
H19	3,814	3,317	7,131	3,388	3,458	6,846	285
H20	3,725	3,560	7,285	3,233	3,440	6,673	612



第2回検討委員会配付資料1

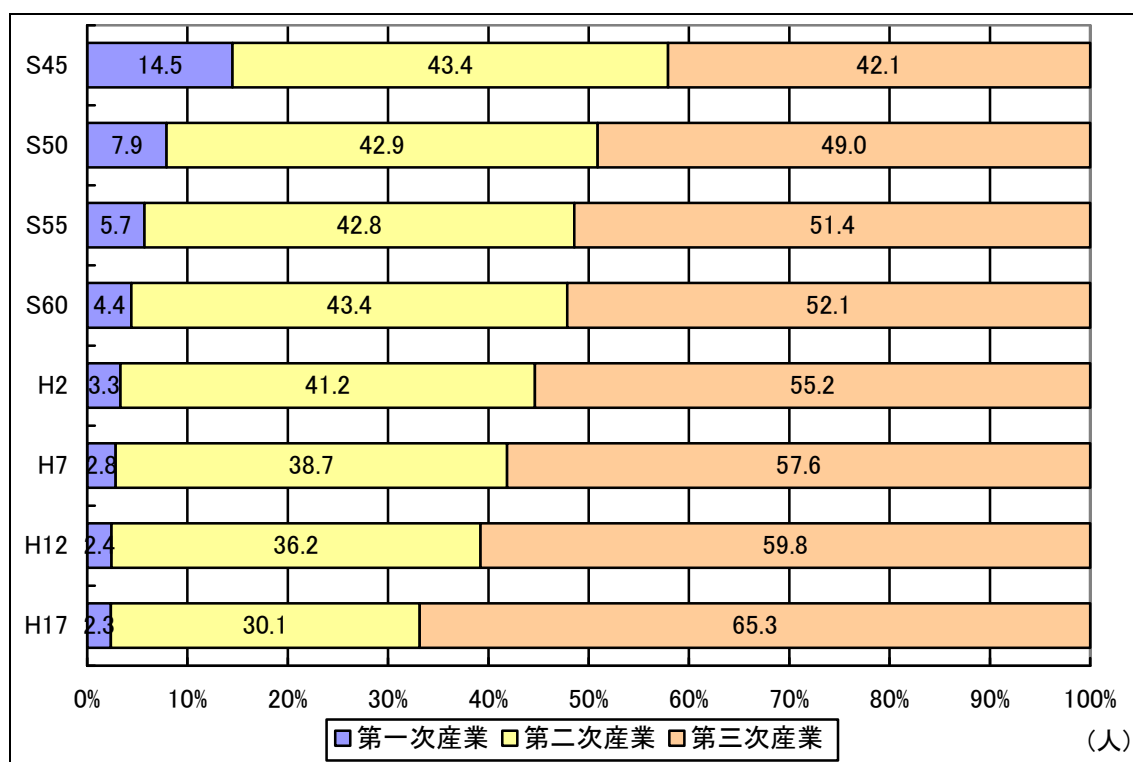
【平成20年度前住地・転出先上位都道府県】

	前住地		転出先	
	都道府県名	人数	都道府県名	人数
第1位	神奈川県	3,725	神奈川県	3,233
第2位	東京都	752	東京都	862
第3位	静岡県	297	埼玉県	283
第4位	愛知県	255	静岡県	270
第5位	埼玉県	223	千葉県	249
第6位	千葉県	220	愛知県	143
第7位	茨城県	101	茨城県	98
第8位	北海道	89	京都府	89
第9位	長野県	74	大阪府	76
第10位	大阪府	59	長野県	67

※ 人口統計調査結果

3 産業別就業者数

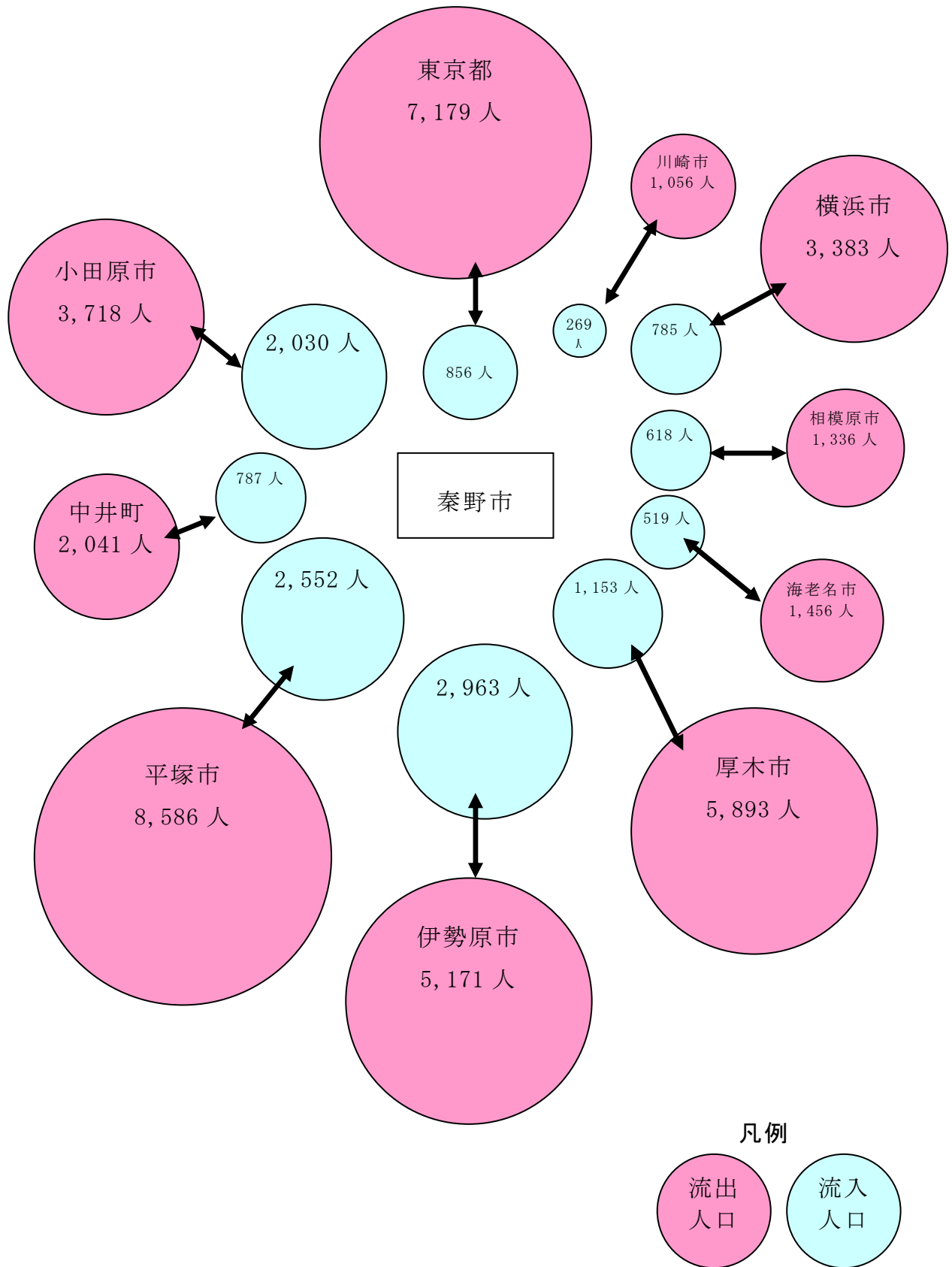
【構成比の推移】



※ 国政調査結果

4 昼夜間人口と流出入人口

【流出入先上位市町村等】



※ 平成17年10月1日現在の国政調査結果。流出入が1,000人以上の市町村等を表示

第2回検討委員会配付資料1

【流出人口一覧】

単位：人

(平成17年10月1日現在) 国勢調査結果

市外から秦野市へ (流入)			県・市町村別	秦野市から市外へ (流出)		
通学者	就業者	総数		総数	就業者	通学者
2,376	15,977	18,353	総数	47,015	37,116	9,899
1,750	14,983	16,733	県内他市町村	38,937	30,890	8,047
122	663	785	横浜市	3,383	2,861	522
44	225	269	川崎市	1,056	890	166
8	27	35	横須賀市	57	40	17
181	2,371	2,552	平塚市	8,586	4,019	4,567
4	36	40	鎌倉市	110	85	25
20	204	224	藤沢市	656	526	130
133	1,897	2,030	小田原市	3,718	3,100	618
26	226	252	茅ヶ崎市	285	256	29
62	556	618	相模原市	1,336	1,013	323
122	1,031	1,153	厚木市	5,893	5,445	448
19	211	230	大和市	460	439	21
571	2,392	2,963	伊勢原市	5,171	4,295	876
44	475	519	海老名市	1,456	1,400	56
35	274	309	座間市	364	356	8
69	602	671	南足柄市	753	753	-
7	88	95	綾瀬市	328	281	47
9	72	81	寒川町	160	160	-
10	272	282	大磯町	238	235	3
17	519	536	二宮町	290	276	14
57	730	787	中井町	2,041	2,039	2
29	480	509	大井町	683	674	9
68	615	683	松田町	609	511	98
28	343	371	山北町	289	280	9
26	393	419	開成町	485	456	29
6	42	48	箱根町	221	208	13
4	30	34	真鶴町	13	13	-
9	96	105	湯河原町	40	34	6
10	68	78	愛川町	178	176	2
3	17	20	清川村	22	22	-
7	28	35	その他の市町	56	47	9
626	994	1,620	他県	8,078	6,226	1,852
229	627	856	東京都	7,179	5,434	1,745
47	51	98	埼玉県	117	90	27
140	55	195	千葉県	105	82	23
10	8	18	山梨県	37	31	6
81	158	239	静岡県	413	386	27
119	95	214	その他の都道府県	227	203	24

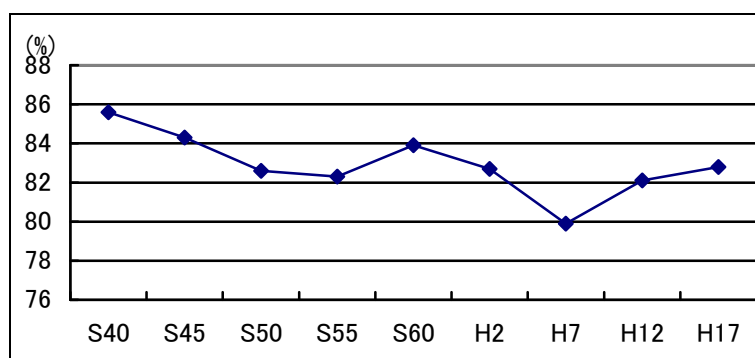
(注) 15歳未満は除く。

第2回検討委員会配付資料1

【昼夜間人口の推移】

	昭和60年	平成2年	平成7年	平成12年	平成17年
夜間人口(A)	141,803人	155,620人	164,722人	168,142人	168,317人
昼間人口(B)	118,940人	128,635人	131,573人	138,059人	139,249人
差引(A-B)	△22,863人	△26,970人	△33,113人	△30,044人	△29,068人
比率(B/A)	83.9%	82.7%	79.9%	82.1%	82.8%

【昼夜間人口比率の推移】



※ 国政調査結果