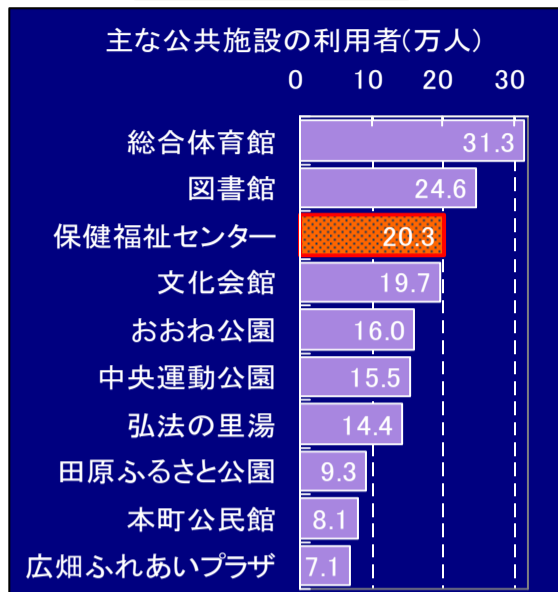


シンボル事業②「公共的機関のネットワーク活用」 -保健福祉センターへの郵便局誘致と証明書交付業務の開始-

施設の長所



年間利用者は20万人を超える。様々なサービスを付加すれば、市民の利便性が高まる。

課題②
連絡所の空白域

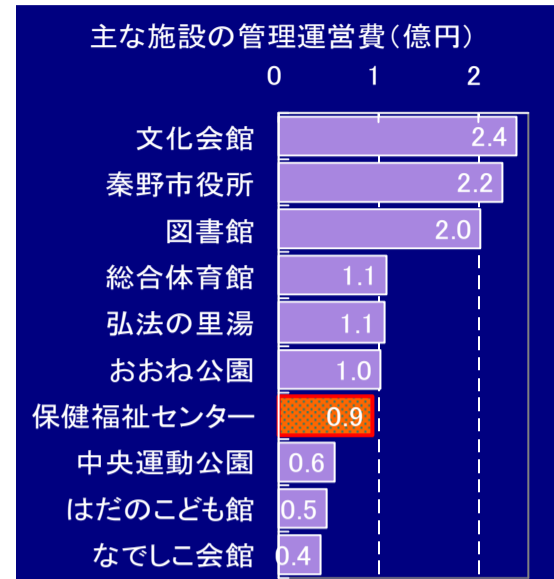


市民の健康づくりと福祉の向上に中心的役割を果たす施設。しかし、内部は余裕のある造り。

課題①
余裕スペースの存在

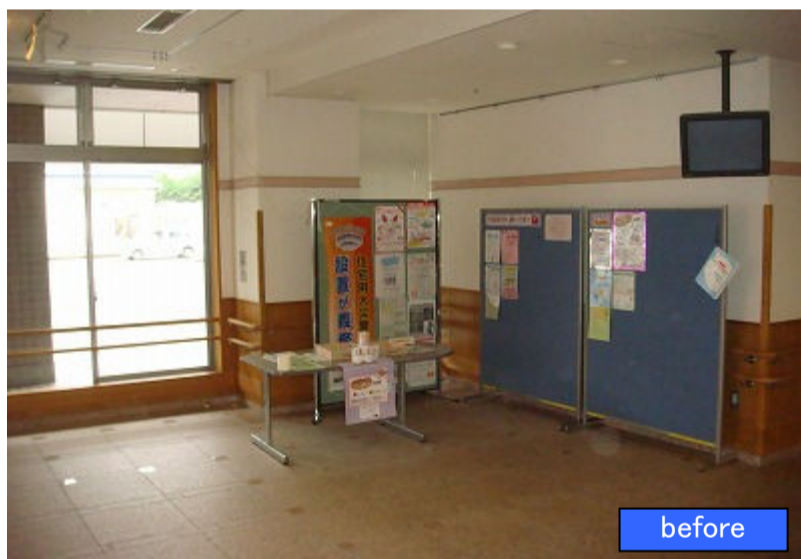
三位一体で課題を解決するために郵便局を誘致して、証明書交付業務委託

施設の短所



年間の管理運営費は9000万円。築14年を経過し、今後、維持補修費は増大。

課題③
新規財源開拓



《事業の効果》

- ① 連絡所より安いコストで住民票等の交付を実施
- ② 賃貸料は、基金に積み立て、計画的な維持補修に充当
- ③ 福祉の拠点に、誰にでも使いやすい郵便局を開設



お問い合わせ先: 秦野市政策部公共施設再配置推進課
Tel 0463-82-5122 Fax 0463-84-5235
Mail: koukyousisetu@city.hadano.kanagawa.jp

再配置推進イメージキャラクター
丹沢つなぐ君

