

工事請負契約の締結について

平成29年度鶴巻温泉駅南口周辺県道立体横断施設（昇降機）整備工事について、次のとおり請負契約を締結するものとする。

1 契約の目的

鶴巻温泉駅南口周辺県道立体横断施設へのエレベーター及びエスカレーター  
の設置

2 契約の方法

条件付き一般競争入札による契約

3 契約の金額

193,860,000円

4 契約の相手方

平塚市宮松町13番1号

成瀬・成瀬 共同企業体

代表者 成瀬産業株式会社

代表取締役 成瀬 正 憲

構成員 平塚市宮松町13番1号

成瀬産業株式会社

代表取締役 成瀬 正 憲

構成員 秦野市渋沢一丁目13番28号

株式会社成瀬

代表取締役 成瀬 公 孝

平成29年6月8日提出

秦野市長 古 谷 義 幸

## 提案理由

鶴巻温泉駅南口周辺県道立体横断施設（昇降機）整備工事の請負契約を締結するため、議会の議決に付すべき契約及び財産の取得又は処分に関する条例第2条の規定により議会の議決を求めるものであります。

## 議案第 30 号説明資料

- 1 工 事 名  
平成 29 年度鶴巻温泉駅南口周辺県道立体横断施設（昇降機）整備工事
- 2 工 事 場 所  
秦野市鶴巻北二丁目地内ほか
- 3 契 約 の 方 法  
条件付き一般競争入札による契約
- 4 契 約 金 額  
193,860,000 円（うち、取引に係る消費税及び地方消費税の額は、14,360,000 円）
- 5 契 約 の 相 手 方  
平塚市宮松町 13 番 1 号  
成瀬・成瀬 共同企業体  
代表者 成瀬産業株式会社  
代表取締役 成瀬正憲  
構成員 平塚市宮松町 13 番 1 号  
成瀬産業株式会社  
代表取締役 成瀬正憲  
構成員 秦野市渋沢一丁目 13 番 28 号  
株式会社成瀬  
代表取締役 成瀬公孝
- 6 共同企業体出資割合  
成瀬産業株式会社 70 パーセント、株式会社成瀬 30 パーセント
- 7 仮契約締結日  
平成 29 年 5 月 23 日
- 8 工 期  
本契約として成立した日から平成 30 年 3 月 16 日まで
- 9 工 事 概 要  
鶴巻温泉駅南口周辺県道立体横断施設へのエレベーター及びエスカレーターの設置  
(1) エレベーター設置工（2 か所）  
ア 1 号機（西側）  
定員 15 名、二方向出入口

イ 2号機（東側）

定員 15名、一方向出入口

(2) エスカレーター設置工（2か所）

ア 1号機（西側）

延長 13.2メートル、2人乗り、上り専用

イ 2号機（東側）

延長 14.1メートル、2人乗り、上り専用

10 入札の結果

開札執行日 平成29年5月18日

入札参加者数 6者（単独事業者 4者、共同企業体 2者）

予定価格 202,271,000円

最低制限価格 170,722,916円

入札金額	決定区分	事業者（共同企業体）名
145,200,000円	失格	増田工業・みどりや特定建設共同企業体
179,500,000円	落札	成瀬・成瀬 共同企業体
186,580,000円		秀和建设株式会社
186,980,000円		株式会社稲元興業
188,990,000円		株式会社関野建設
191,000,000円		株式会社コラム建設

※金額は全て税抜で表示、「失格」は最低制限価格未満のため

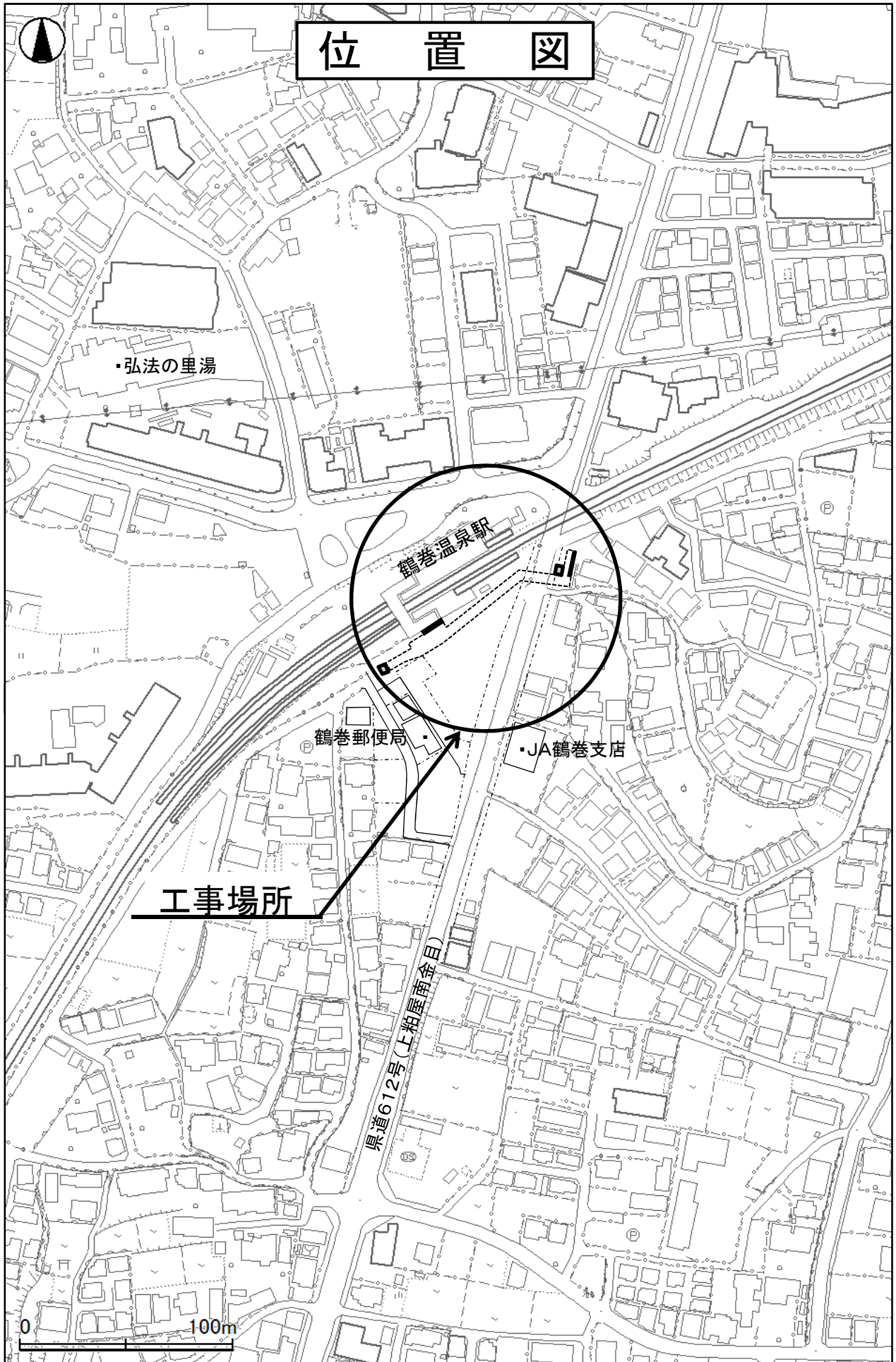
11 位置図等

3ページ以下のとおり

12 今後の関連工事

No.	名称	時期	工種	概要
1	鶴巻温泉駅南口周辺駅前広場整備工事（その2）（繰越明許）	平成29年度 第2四半期	土木 一式	擁壁工・路床改良・ 排水工等
2	平成29年度鶴巻温泉駅南口周辺駅前広場整備工事	平成29年度 第2四半期	土木 一式	排水工・舗装工・ 修景工等
3	平成29年度鶴巻温泉駅南口公衆トイレ新築工事	平成29年度 第2四半期	建築 一式	公衆トイレの新築

※表中の記載事項は予定のため、変更する場合があります。



# 位置図

・弘法の里湯

鶴巻温泉駅

鶴巻郵便局

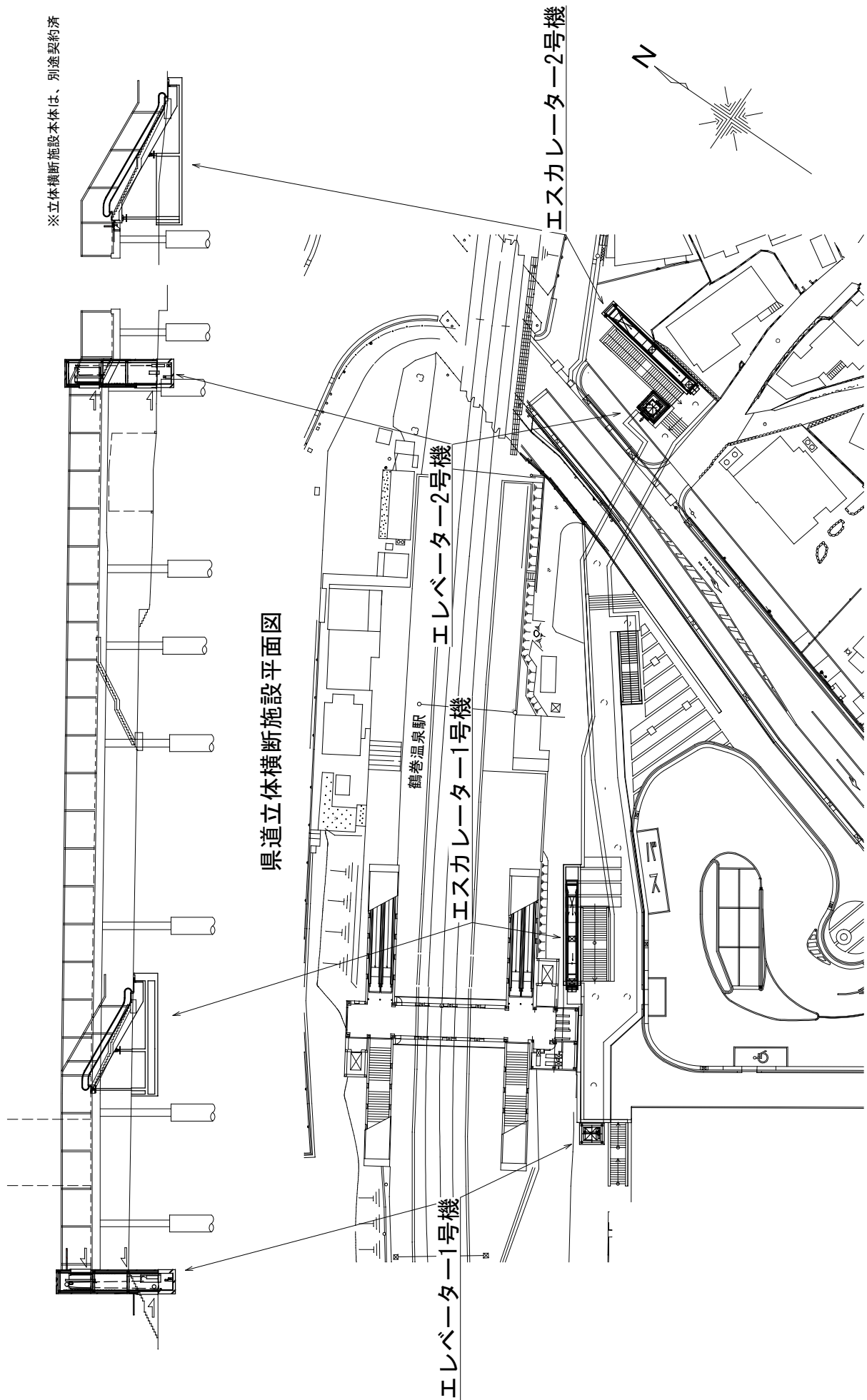
・JA鶴巻支店

工事場所

原道612号(上船屋南金目)

0 100m

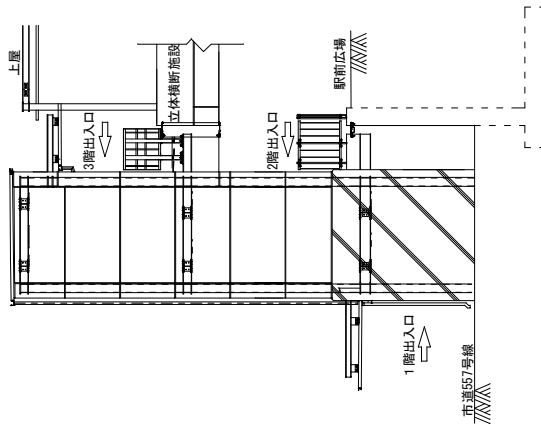
# 県道立体横断施設側面図



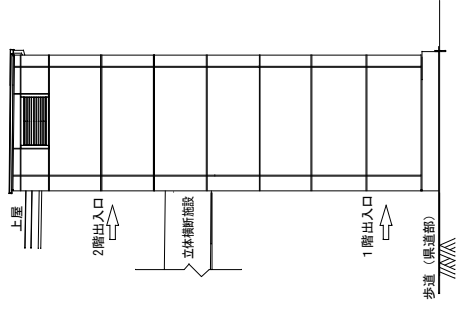
県道立体横断施設立面図

エレベーター 立面図

エレベーター1号機 (西側)



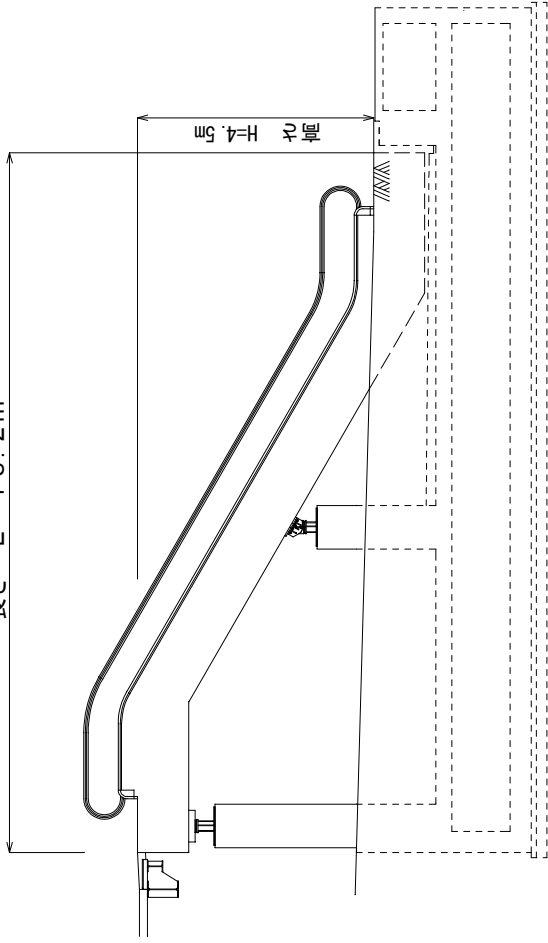
エレベーター2号機 (東側)



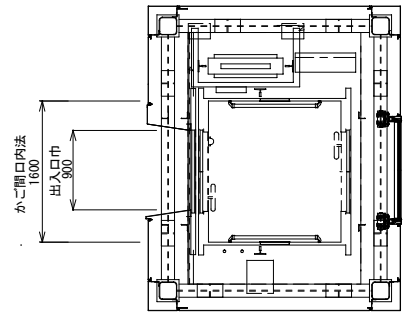
エスカレーター 側面図

1号機 (西側)

長さ L=13.2m



エレベーター平面図



エスカレーター正面図

2号機 (東側)

長さ L=14.1m

