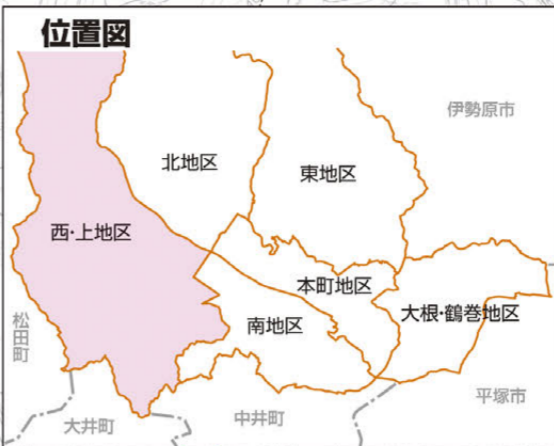
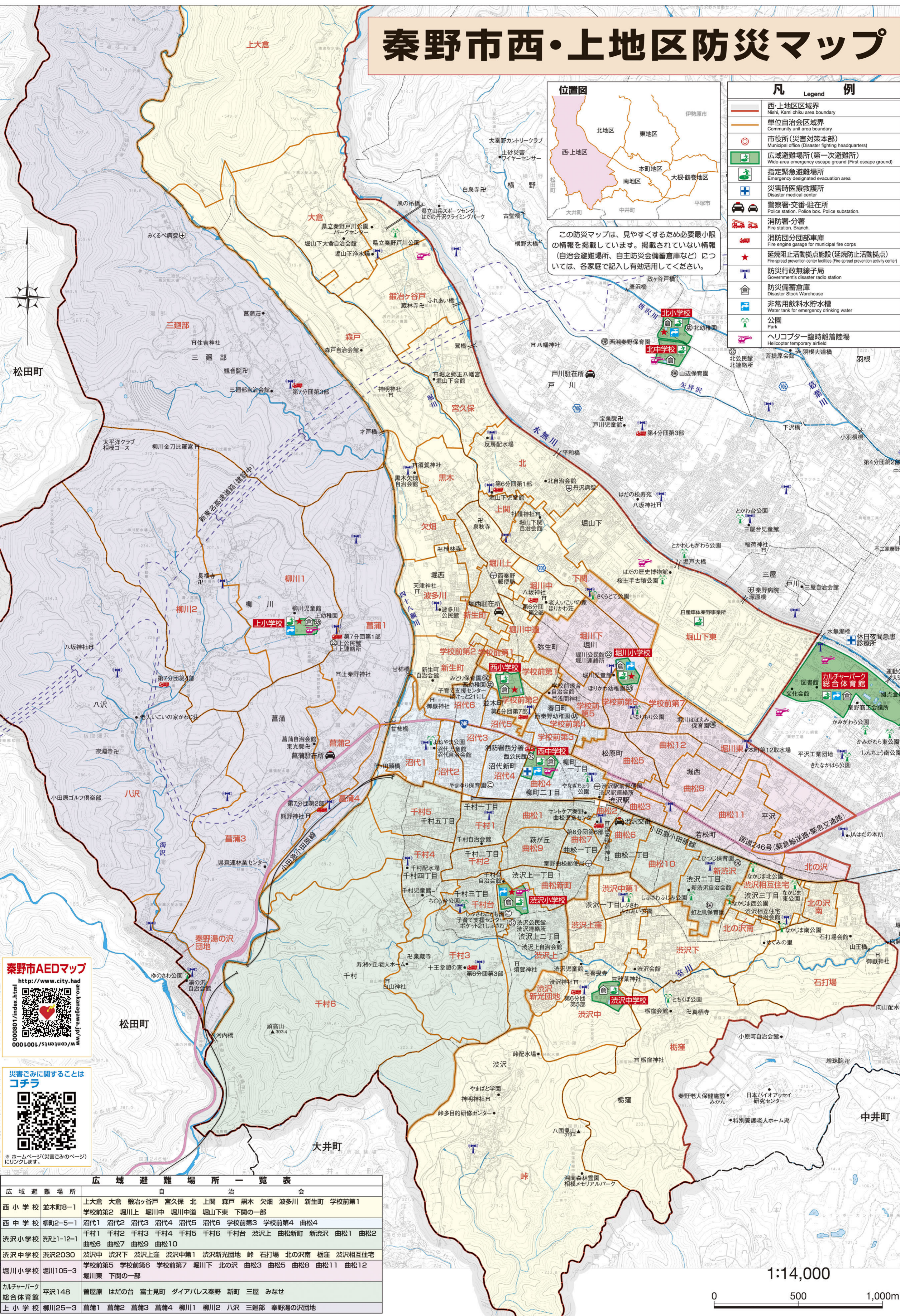


# 秦野市西・上地区防災マップ



凡 例 Legend	
	西・上地区区域界 Nishi, Kami chiku area boundary
	単位自治会区域界 Community unit area boundary
	市役所(災害対策本部) Municipal office (Disaster fighting headquarters)
	広域避難場所(第一次避難所) Wide-area emergency escape ground (First escape ground)
	指定緊急避難場所 Emergency designated evacuation area
	災害時医療救護所 Disaster medical center
	警察署・交番・駐在所 Police station, Police box, Police substation
	消防署・分署 Fire station, Branch
	消防団分団部庫 Fire engine garage for municipal fire corps
	延焼防止活動拠点施設(延焼防止活動拠点) Fire-spread prevention center facilities (Fire-spread prevention activity center)
	防災行政無線子局 Government's disaster radio station
	防災備蓄倉庫 Disaster Stock Warehouse
	非常用飲料水貯水水槽 Water tank for emergency drinking water
	公園 Park
	ヘリコプター臨時離着陸場 Helicopter temporary airfield

この防災マップは、見やすくするために必要最小限の情報を掲載しています。掲載されていない情報(自治会避難場所、自主防災会備蓄倉庫など)については、各家庭で記入し有効活用してください。



**秦野市AEDマップ**  
<http://www.city.aino.lg.jp/aed/>

**災害ごみに関することはコチラ**

広域避難場所	自治会
西小学校 並木町8-1	上大倉 大倉 鍛冶ヶ谷 宮久保 北 上関 森戸 黒木 欠畑 波多川 新生町 学校前第1 学校前第2 堀川上 堀川中道 堀山下東 下関の一部
西中学校 柳町2-5-1	沼代1 沼代2 沼代3 沼代4 沼代5 沼代6 学校前第3 学校前第4 曲松4
洗沢小学校 洗沢1-12-1	千村1 千村2 千村3 千村4 千村5 千村6 千村台 洗沢上 曲松新町 新洗沢 曲松1 曲松2 曲松6 曲松7 曲松9 曲松10
洗沢中学校 洗沢2030	洗沢中 洗沢下 洗沢上窪 洗沢中第1 洗沢新光団地 峠 石打場 北の沢南 柳窪 洗沢相互住宅
堀川小学校 堀川105-3	学校前第5 学校前第6 学校前第7 堀川下 北の沢 曲松3 曲松5 曲松8 曲松11 曲松12 堀川東 下関の一部
カルチャーパーク 総合体育館	曾屋原 はだの台 富士見町 ダイアハス秦野 新町 三屋 みなせ
上小学校 柳川25-3	菫蒲1 菫蒲2 菫蒲3 菫蒲4 柳川1 柳川2 八沢 三廻部 秦野湯の沢団地

