

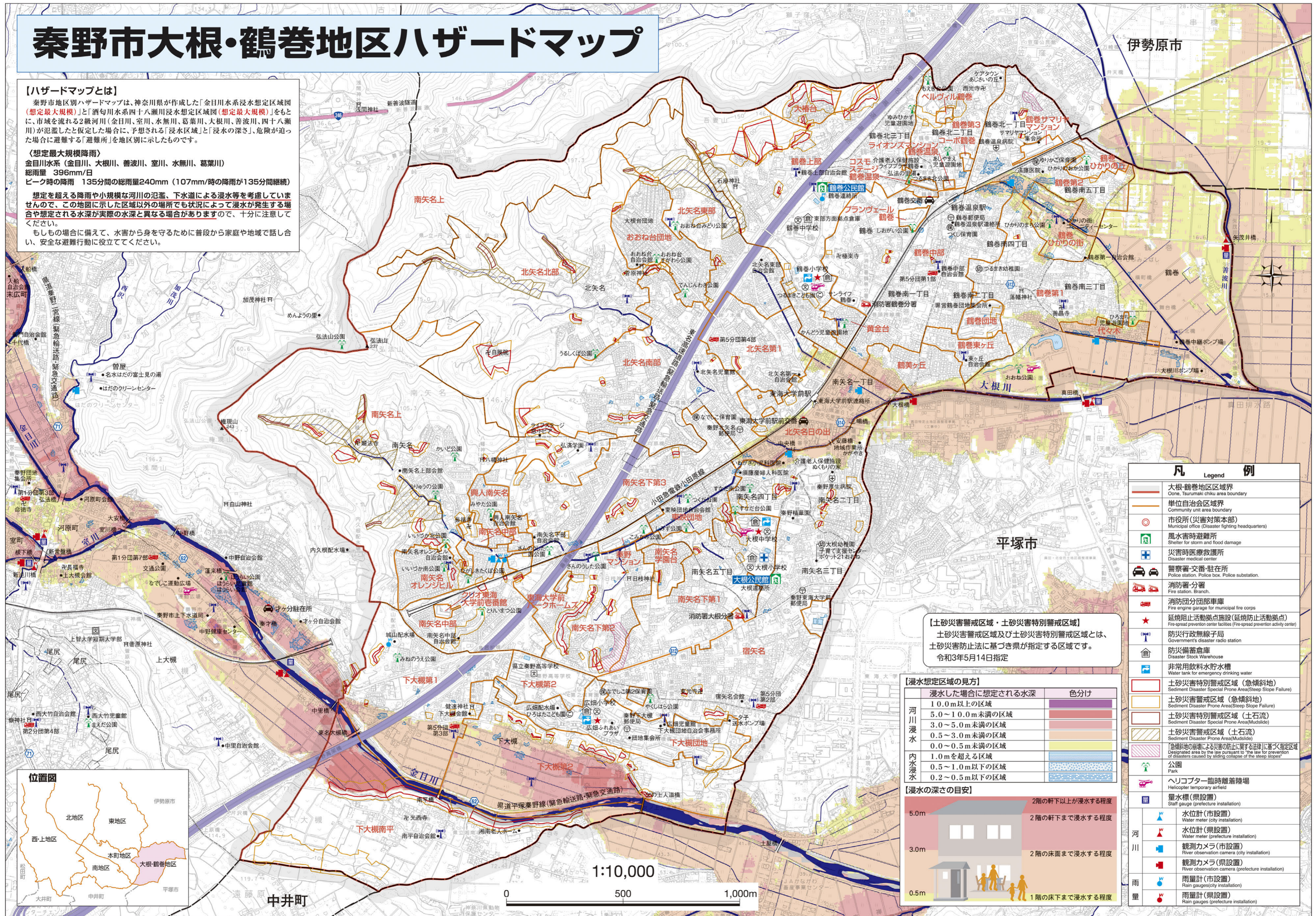
# 秦野市大根・鶴巻地区ハザードマップ

**【ハザードマップとは】**  
 秦野市地区別ハザードマップは、神奈川県が作成した「金目川水系浸水想定区域図(想定最大規模)」と「酒匂川水系四十八瀬川浸水想定区域図(想定最大規模)」をもとに、市域を流れる2級河川(金目川、室川、水無川、葛葉川、大根川、善波川、四十八瀬川)が氾濫したと仮定した場合に、予想される「浸水区域」と「浸水の深さ」、危険が迫った場合に避難する「避難所」を地区別に示したものです。

**〈想定最大規模降雨〉**  
 金目川水系(金目川、大根川、善波川、室川、水無川、葛葉川)  
 総雨量 396mm/日  
 ピーク時の降雨 135分間の総雨量240mm(107mm/時の降雨が135分間継続)

想定を超える降雨や小規模な河川の氾濫、下水道による浸水等を考慮していませんので、この地図に示した区域以外の場所でも状況によって浸水が発生する場合があります。想定される水深が実際的水深と異なる場合がありますので、十分に注意してください。

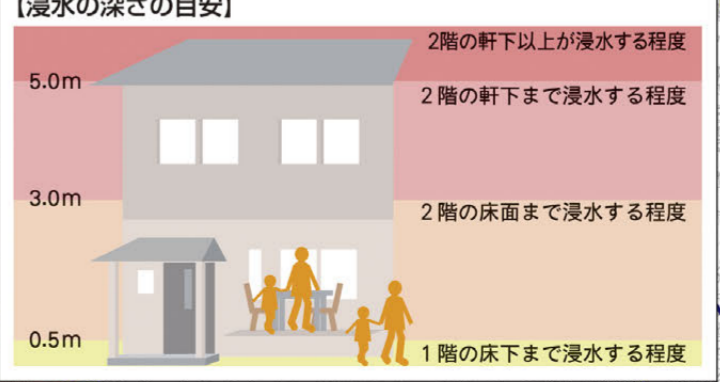
もしもの場合に備えて、水害から身を守るために普段から家庭や地域で話し合い、安全な避難行動に役立ててください。



**【土砂災害警戒区域・土砂災害特別警戒区域】**  
 土砂災害警戒区域及び土砂災害特別警戒区域とは、土砂災害防止法に基づき県が指定する区域です。  
 令和3年5月14日指定

**【浸水想定区域の見方】**

浸水した場合に想定される水深	色分け
10.0m以上の区域	濃い赤色
5.0～10.0m未満の区域	赤色
3.0～5.0m未満の区域	オレンジ色
0.5～3.0m未満の区域	黄色
0.0～0.5m未満の区域	薄い黄色
1.0mを超える区域	緑色
0.5～1.0m以下の区域	水色
0.2～0.5m以下の区域	薄い水色



**凡例 Legend**

	大根・鶴巻地区区域界 Oone, Tsurumaki chiku area boundary
	単位自治会区域界 Community unit area boundary
	市役所(災害対策本部) Municipal office (Disaster fighting headquarters)
	風水害時避難所 Shelter for storm and flood damage
	災害時医療救護所 Disaster medical center
	警察署・交番・駐在所 Police station, Police box, Police substation
	消防署・分署 Fire station, Branch
	消防団分団部庫庫 Fire engine garage for municipal fire corps
	延焼防止活動拠点施設(延焼防止活動拠点) Fire-spread prevention center facilities (Fire-spread prevention activity center)
	防災行政無線中継局 Government's disaster radio station
	防災備蓄倉庫 Disaster Stock Warehouse
	非常用飲料水貯水槽 Water tank for emergency drinking water
	土砂災害特別警戒区域(急傾斜地) Sediment Disaster Special Prone Area (Steep Slope Failure)
	土砂災害警戒区域(急傾斜地) Sediment Disaster Prone Area (Steep Slope Failure)
	土砂災害特別警戒区域(土石流) Sediment Disaster Special Prone Area (Mudslide)
	土砂災害警戒区域(土石流) Sediment Disaster Prone Area (Mudslide)
	急傾斜地の崩壊による災害の防止に関する法律に基づく指定区域 Designated area by the law pursuant to "the law for prevention of disasters caused by sliding collapses of the steep slopes"
	公園 Park
	ヘリコプター臨時離着陸場 Helicopter temporary airfield
	量水標(県設置) Staff gauge (prefecture installation)
	水位計(市設置) Water meter (city installation)
	水位計(県設置) Water meter (prefecture installation)
	観測カメラ(市設置) River observation camera (city installation)
	観測カメラ(県設置) River observation camera (prefecture installation)
	雨量計(市設置) Rain gauges (city installation)
	雨量計(県設置) Rain gauges (prefecture installation)