

## 人口と世帯

平成 24 年 8 月 1 日 現在

|     |         |           | 前月からの増減   | 前年同月からの増減 |
|-----|---------|-----------|-----------|-----------|
| 人口  | 総数      | 169,901 人 | ( -96 )   | [ -9 ]    |
|     | 男       | 86,945 人  | ( -43 )   | [ -75 ]   |
|     | 女       | 82,956 人  | ( -53 )   | [ 66 ]    |
| 世帯数 |         | 70,408 世帯 | ( 62 )    | [ 737 ]   |
|     | 1 世帯当たり | 2.41 人    | ( -0.01 ) | [ -0.03 ] |

### 人口と世帯の移動状況

(平成24年7月中)

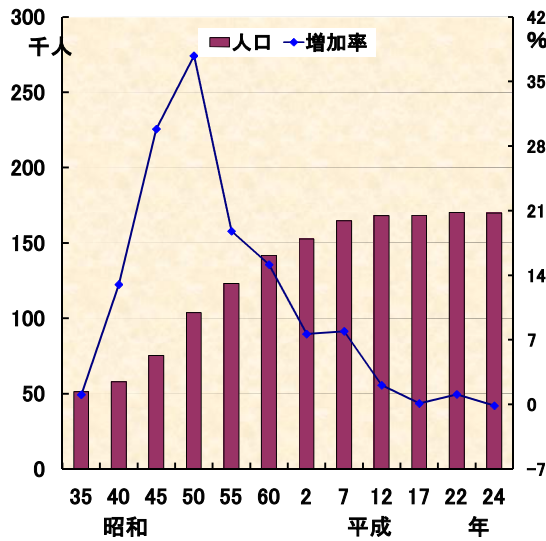
| 区分 | 自然増減 |     |     | 社会増減 | 増加   |      |     |     | 減少   |      |     |     | 合計<br>④ + ⑤ |
|----|------|-----|-----|------|------|------|-----|-----|------|------|-----|-----|-------------|
|    | 出生   | 死亡  | 増減  |      | 県外転入 | 県内転入 | その他 | 計   | 県外転出 | 県内転出 | その他 | 計   |             |
| 計  | 17   | 120 | 103 | -113 | 174  | 235  | 20  | 429 | 209  | 222  | 111 | 542 | -96         |
| 男  | 13   | 67  | 54  | -56  | 97   | 121  | 6   | 224 | 106  | 105  | 69  | 280 | -43         |
| 女  | 4    | 53  | 49  | -57  | 77   | 114  | 14  | 205 | 103  | 117  | 42  | 262 | -53         |
| 世帯 | -33  |     | 33  | 95   | 105  | 123  | 76  | 304 | 94   | 90   | 25  | 209 | 62          |

### 地区別人口と世帯

| 区分<br>地区 | 8月1日現在 |         |        |        | 7月中の増減 |     |     |     | 前年同月中からの増減 |      |     |     |
|----------|--------|---------|--------|--------|--------|-----|-----|-----|------------|------|-----|-----|
|          | 世帯数    | 人口      |        |        | 世帯数    | 人口  |     |     | 世帯数        | 人口   |     |     |
|          |        | 計       | 男      | 女      |        | 計   | 男   | 女   |            | 計    | 男   | 女   |
| 市 計      | 70,408 | 169,901 | 86,945 | 82,956 | 62     | -96 | -43 | -53 | 737        | -9   | -75 | 66  |
| 本 町      | 8,998  | 22,038  | 10,998 | 11,040 | 20     | 0   | 5   | -5  | 197        | 154  | 86  | 68  |
| 南        | 12,659 | 32,504  | 16,167 | 16,337 | -6     | -46 | -24 | -22 | 114        | 84   | 1   | 83  |
| 東        | 6,062  | 16,218  | 8,115  | 8,103  | -11    | -22 | -2  | -20 | 82         | -31  | -15 | -16 |
| 北        | 4,748  | 13,635  | 6,964  | 6,671  | 13     | 13  | 12  | 1   | 39         | -24  | -8  | -16 |
| 大根・鶴巻    | 21,723 | 43,570  | 23,663 | 19,907 | 26     | -36 | -31 | -5  | 138        | -101 | -40 | -61 |
| (大根)     | 14,451 | 28,035  | 15,707 | 12,328 | 10     | -37 | -21 | -16 | 67         | -96  | -35 | -61 |
| (鶴巻)     | 7,272  | 15,535  | 7,956  | 7,579  | 16     | 1   | -10 | 11  | 71         | -5   | -5  | 0   |
| 西        | 15,438 | 39,422  | 19,749 | 19,673 | 19     | -10 | -4  | -6  | 167        | -55  | -83 | 28  |
| 上        | 780    | 2,514   | 1,289  | 1,225  | 1      | 5   | 1   | 4   | 0          | -36  | -16 | -20 |

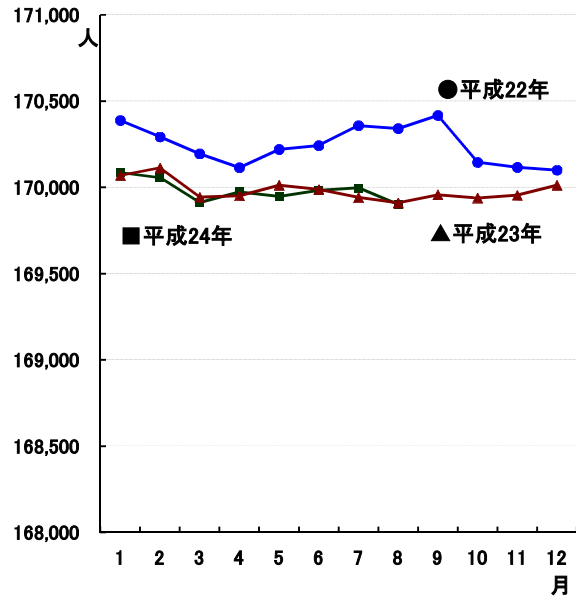
(注) この人口と世帯数は平成22年国勢調査確定値にもとづく前月の住民の異動を加え推計した数値です。

### 1 市制施行後の人口及び増加率の推移

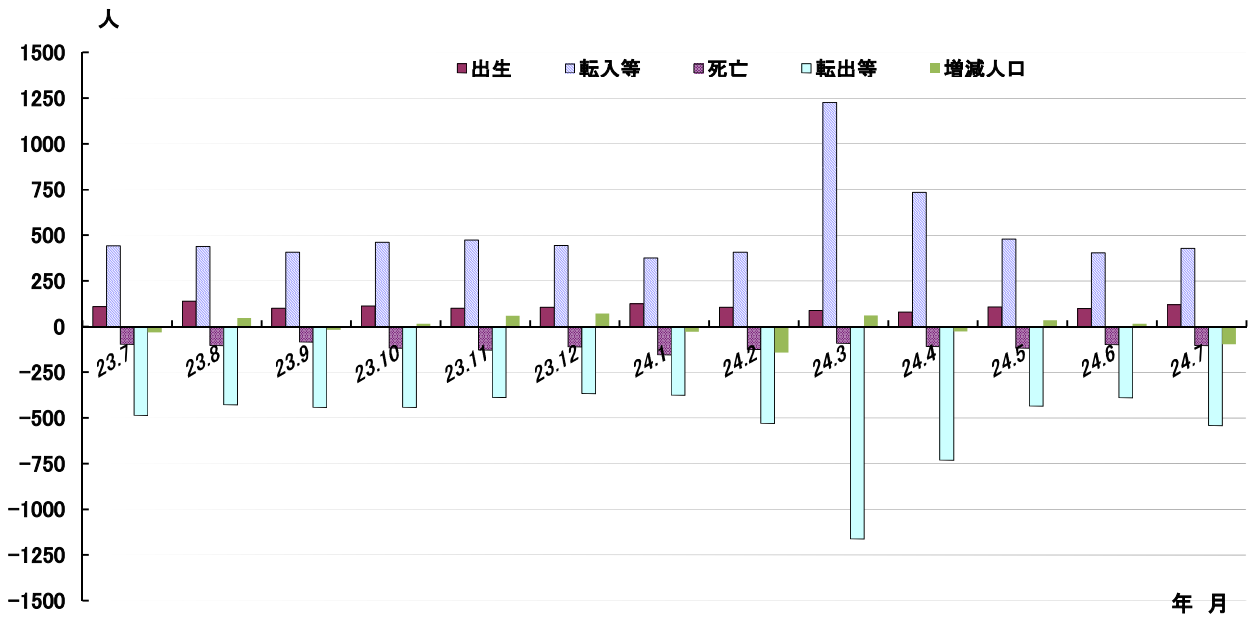


各年10月1日現在、平成24年は8月1日現在  
昭和35年の人口は51,285人(現在の市域で換算)

### 2 桑野市人口の月別推移



### 3 月別人口異動(平成23年7月中～平成24年7月中)



《参 考》(戸籍住民課調)  
住民基本台帳人口(平成24年7月末日現在)  
地区別

| 地区    | 世帯     | 人口      | 内訳     |        |
|-------|--------|---------|--------|--------|
|       |        |         | 男      | 女      |
| 本町    | 9,451  | 22,307  | 11,113 | 11,194 |
| 南     | 13,326 | 32,784  | 16,341 | 16,443 |
| 東     | 6,591  | 16,617  | 8,328  | 8,289  |
| 北     | 5,233  | 13,648  | 6,929  | 6,719  |
| 大根・鶴巻 | 17,533 | 38,223  | 19,454 | 18,769 |
| (大根)  | 10,853 | 23,737  | 12,237 | 11,500 |
| (鶴巻)  | 6,680  | 14,486  | 7,217  | 7,269  |
| 西     | 16,354 | 39,549  | 19,907 | 19,642 |
| 上     | 963    | 2,407   | 1,226  | 1,181  |
| 合計    | 69,451 | 165,535 | 83,298 | 82,237 |

### 年齢別

| 年齢     | 人口      | 内訳     |        |
|--------|---------|--------|--------|
|        |         | 男      | 女      |
| 0～14歳  | 21,306  | 10,847 | 10,459 |
| 15～64歳 | 107,944 | 55,805 | 52,139 |
| 65歳～   | 36,285  | 16,646 | 19,639 |
| 合計     | 165,535 | 83,298 | 82,237 |
| 構成比    |         |        |        |
| 0～14歳  | 12.9%   | 13.0%  | 12.7%  |
| 15～64歳 | 65.2%   | 67.0%  | 63.4%  |
| 65歳～   | 21.9%   | 20.0%  | 23.9%  |

(注) この人口と世帯数は、平成24年7月9日改正の住民基本台帳法にもとづく数値です。

# 大字・町別人口と世帯数

(平成24年8月1日現在)

| 大字・町         | 世帯数           | 人 口           |               |               | 大字・町          | 世帯数           | 人 口           |               |               |
|--------------|---------------|---------------|---------------|---------------|---------------|---------------|---------------|---------------|---------------|
|              |               | 計             | 男             | 女             |               |               | 計             | 男             | 女             |
| <b>本 町 計</b> | <b>8,998</b>  | <b>22,038</b> | <b>10,998</b> | <b>11,040</b> | <b>北 計</b>    | <b>4,748</b>  | <b>13,635</b> | <b>6,964</b>  | <b>6,671</b>  |
| 本町一丁目        | 274           | 512           | 260           | 252           | 羽根            | 682           | 1,863         | 940           | 923           |
| 本町二丁目        | 361           | 785           | 400           | 385           | 菩提            | 846           | 2,430         | 1,292         | 1,138         |
| 本町三丁目        | 751           | 1,745         | 784           | 961           | 横野            | 213           | 665           | 321           | 344           |
| 河原町          | 243           | 553           | 281           | 272           | 戸川            | 2,612         | 7,474         | 3,812         | 3,662         |
| 元町           | 290           | 734           | 360           | 374           | 三屋            | 395           | 1,203         | 599           | 604           |
| 末広町          | 122           | 305           | 143           | 162           | <b>大根・鶴巻計</b> | <b>21,723</b> | <b>43,570</b> | <b>23,663</b> | <b>19,907</b> |
| 入船町          | 262           | 639           | 315           | 324           | <b>(大根計)</b>  | <b>14,451</b> | <b>28,035</b> | <b>15,707</b> | <b>12,328</b> |
| 曾屋一丁目        | 189           | 484           | 240           | 244           | 北矢名           | 3,169         | 6,553         | 3,698         | 2,855         |
| 曾屋二丁目        | 322           | 796           | 401           | 395           | 南矢名           | 5,628         | 11,110        | 6,270         | 4,840         |
| 寿町           | 349           | 824           | 415           | 409           | 下大槻           | 2,600         | 5,375         | 2,784         | 2,591         |
| 栄町           | 210           | 475           | 223           | 252           | 南矢名一丁目        | 528           | 642           | 408           | 234           |
| 文京町          | 150           | 337           | 160           | 177           | 南矢名二丁目        | 802           | 1,181         | 746           | 435           |
| 幸町           | 197           | 456           | 231           | 225           | 南矢名三丁目        | 556           | 908           | 561           | 347           |
| 桜町一丁目        | 165           | 428           | 207           | 221           | 南矢名四丁目        | 638           | 1,225         | 682           | 543           |
| 桜町二丁目        | 208           | 521           | 246           | 275           | 南矢名五丁目        | 530           | 1,041         | 558           | 483           |
| 水神町          | 287           | 706           | 343           | 363           | <b>(鶴巻計)</b>  | <b>7,272</b>  | <b>15,535</b> | <b>7,956</b>  | <b>7,579</b>  |
| ひばりヶ丘        | 313           | 813           | 410           | 403           | 鶴巻            | 1,131         | 2,686         | 1,378         | 1,308         |
| 富士見町         | 124           | 297           | 146           | 151           | 鶴巻北一丁目        | 588           | 1,543         | 725           | 818           |
| 曾屋大槻         | 3,572         | 9,149         | 4,683         | 4,466         | 鶴巻北二丁目        | 817           | 1,619         | 774           | 845           |
| 上 大槻         | 609           | 1,479         | 750           | 729           | 鶴巻北三丁目        | 512           | 1,189         | 590           | 599           |
| <b>南 計</b>   | <b>12,659</b> | <b>32,504</b> | <b>16,167</b> | <b>16,337</b> | 鶴巻南一丁目        | 939           | 1,523         | 921           | 602           |
| 新張町          | 408           | 935           | 484           | 451           | 鶴巻南二丁目        | 1,151         | 2,397         | 1,187         | 1,210         |
| 鈴張町          | 223           | 535           | 276           | 259           | 鶴巻南三丁目        | 399           | 908           | 507           | 401           |
| 緑町           | 501           | 1,290         | 633           | 657           | 鶴巻南四丁目        | 1,118         | 2,284         | 1,157         | 1,127         |
| 清水町          | 343           | 927           | 445           | 482           | 鶴巻南五丁目        | 617           | 1,386         | 717           | 669           |
| 平沢町          | 2,942         | 7,686         | 3,925         | 3,761         | <b>西 計</b>    | <b>15,438</b> | <b>39,422</b> | <b>19,749</b> | <b>19,673</b> |
| 上今川町         | 301           | 731           | 358           | 373           | 並木町           | 574           | 1,491         | 745           | 746           |
| 今川町          | 397           | 872           | 390           | 482           | 弥生町           | 451           | 1,058         | 518           | 540           |
| 今泉町          | 2,358         | 6,030         | 3,013         | 3,017         | 春日町           | 427           | 1,000         | 514           | 486           |
| 大秦町          | 168           | 364           | 193           | 171           | 松原町           | 377           | 908           | 455           | 453           |
| 大室町          | 354           | 843           | 409           | 434           | 堀西川           | 2,565         | 6,788         | 3,433         | 3,355         |
| 尾尻竹          | 1,528         | 3,394         | 1,727         | 1,667         | 堀山            | 1,339         | 3,356         | 1,709         | 1,647         |
| 西が丘一丁目       | 466           | 1,171         | 602           | 569           | 堀山下           | 1,327         | 3,913         | 2,046         | 1,867         |
| 南が丘二丁目       | 211           | 752           | 368           | 384           | 沼代新町          | 592           | 1,605         | 774           | 831           |
| 南が丘三丁目       | 619           | 1,541         | 772           | 769           | 柳町一丁目         | 181           | 388           | 179           | 209           |
| 南が丘四丁目       | 656           | 1,857         | 883           | 974           | 柳町二丁目         | 110           | 251           | 115           | 136           |
| 南が丘五丁目       | 269           | 930           | 397           | 533           | 若松が丘          | 318           | 707           | 359           | 348           |
| 立野台一丁目       | 158           | 462           | 221           | 241           | 菘松一丁目         | 691           | 1,547         | 777           | 770           |
| 立野台二丁目       | 106           | 304           | 156           | 148           | 曲松二丁目         | 474           | 1,011         | 495           | 516           |
| 立野台三丁目       | 9             | 32            | 17            | 15            | 洪沢沢           | 543           | 1,208         | 579           | 629           |
| 今泉台一丁目       | 268           | 718           | 354           | 364           | 洪沢沢           | 1,236         | 3,333         | 1,700         | 1,633         |
| 今泉台二丁目       | 82            | 259           | 123           | 136           | 栃窪村           | 133           | 343           | 169           | 174           |
| 今泉台三丁目       | 106           | 337           | 156           | 181           | 千村            | 140           | 539           | 235           | 304           |
|              | 186           | 534           | 265           | 269           | 洪沢一丁目         | 508           | 1,229         | 625           | 604           |
| <b>東 計</b>   | <b>6,062</b>  | <b>16,218</b> | <b>8,115</b>  | <b>8,103</b>  | 洪沢二丁目         | 890           | 2,198         | 1,082         | 1,116         |
| 落合           | 684           | 1,879         | 948           | 931           | 洪沢三丁目         | 528           | 1,327         | 644           | 683           |
| 名古木          | 830           | 2,349         | 1,155         | 1,194         | 洪沢上一丁目        | 294           | 734           | 368           | 366           |
| 寺山           | 484           | 1,420         | 724           | 696           | 洪沢上二丁目        | 185           | 507           | 257           | 250           |
| 小蓑毛          | 57            | 186           | 96            | 90            | 千村一丁目         | 298           | 779           | 374           | 405           |
| 蓑毛           | 175           | 493           | 240           | 253           | 千村二丁目         | 220           | 578           | 296           | 282           |
| 東田原          | 2,287         | 5,955         | 2,955         | 3,000         | 千村三丁目         | 466           | 1,156         | 559           | 597           |
| 西田原          | 1,301         | 3,354         | 1,688         | 1,666         | 千村四丁目         | 286           | 796           | 398           | 398           |
| 下落合          | 244           | 582           | 309           | 273           | 千村五丁目         | 285           | 672           | 344           | 328           |
|              |               |               |               |               | <b>上 計</b>    | <b>780</b>    | <b>2,514</b>  | <b>1,289</b>  | <b>1,225</b>  |
|              |               |               |               |               | 菅蒲            | 457           | 1,290         | 669           | 621           |
|              |               |               |               |               | 三廻部           | 113           | 602           | 310           | 292           |
|              |               |               |               |               | 柳川            | 111           | 316           | 156           | 160           |
|              |               |               |               |               | 八沢            | 99            | 306           | 154           | 152           |

# 神奈川県 の 人口 と 世帯

(平成24年7月1日現在)

| 市 区 町 村 | 世 帯 数     | 人 口 総 数   | 前1か月の  | 市 区 町 村 | 世 帯 数   | 人 口 総 数 | 前1か月の |
|---------|-----------|-----------|--------|---------|---------|---------|-------|
|         |           |           | 増加人口   |         |         |         | 増加人口  |
|         | 世帯        | 人         | 人      |         | 世帯      | 人       | 人     |
| 県 計     | 3,901,897 | 9,071,272 | -1,199 | 鎌倉市     | 73,318  | 174,383 | -29   |
| 市 部 計   | 3,783,823 | 8,769,166 | -1,090 | 藤沢市     | 177,027 | 416,599 | 181   |
| 郡 部 計   | 118,074   | 302,106   | -109   | 小田原市    | 78,782  | 196,912 | -80   |
| 横 浜 市   | 1,606,500 | 3,697,432 | -462   | 茅ヶ崎市    | 95,148  | 236,204 | 27    |
| 鶴見区     | 126,857   | 275,790   | 53     | 逗子市     | 24,025  | 58,077  | -10   |
| 神奈川区    | 114,661   | 233,271   | -15    | 三浦市     | 17,888  | 47,234  | -74   |
| 西区      | 50,497    | 96,939    | 21     | 秦野市     | 70,346  | 169,997 | 14    |
| 中区      | 76,729    | 147,137   | -55    | 厚木市     | 94,046  | 224,519 | 57    |
| 南区      | 93,404    | 195,216   | -10    | 大和市     | 99,412  | 230,765 | 56    |
| 港南区     | 90,304    | 219,170   | -99    | 伊勢原市    | 41,830  | 101,033 | -19   |
| 保土ヶ谷区   | 90,577    | 205,209   | 38     | 海老名市    | 51,501  | 128,364 | -23   |
| 旭区      | 102,002   | 249,873   | -68    | 座間市     | 54,955  | 129,602 | 34    |
| 磯子区     | 71,579    | 162,275   | -12    | 南足柄市    | 16,002  | 43,796  | 43    |
| 金沢区     | 87,269    | 206,954   | -126   | 綾瀬市     | 32,254  | 83,520  | 67    |
| 港北区     | 157,447   | 333,966   | 24     | 三浦郡葉山町  | 12,684  | 32,839  | 4     |
| 緑区      | 72,369    | 178,244   | 79     | 高座郡寒川町  | 18,358  | 47,427  | -18   |
| 青葉区     | 122,876   | 306,811   | -99    | 中 郡     | 24,083  | 62,132  | -4    |
| 都筑区     | 77,756    | 206,469   | 140    | 大磯町     | 12,602  | 32,790  | 4     |
| 戸塚区     | 110,878   | 273,914   | -266   | 二宮町     | 11,481  | 29,342  | -8    |
| 栄区      | 51,210    | 124,500   | -57    | 足柄上郡    | 23,950  | 66,899  | -73   |
| 泉区      | 59,971    | 155,512   | -23    | 中井町     | 3,363   | 9,855   | -16   |
| 瀬谷区     | 50,114    | 126,182   | 13     | 大井町     | 6,250   | 17,532  | -17   |
| 川 崎 市   | 671,941   | 1,437,520 | 254    | 松田町     | 4,477   | 11,585  | -10   |
| 川崎区     | 106,492   | 217,309   | -94    | 山北町     | 3,942   | 11,363  | -18   |
| 幸区      | 71,729    | 155,422   | 36     | 開成町     | 5,918   | 16,564  | -12   |
| 中原区     | 118,658   | 236,476   | 83     | 足柄下郡    | 21,525  | 47,874  | -18   |
| 高津区     | 104,115   | 220,734   | 86     | 箱根町     | 7,196   | 13,479  | -13   |
| 官前区     | 93,884    | 222,107   | 106    | 真鶴町     | 3,224   | 7,921   | -5    |
| 多摩区     | 104,092   | 213,651   | -77    | 湯河原町    | 11,105  | 26,474  | 0     |
| 麻生区     | 72,971    | 171,821   | 114    | 愛 甲 郡   | 17,474  | 44,935  | 0     |
| 相模原市    | 308,571   | 719,591   | -86    | 愛川町     | 16,293  | 41,579  | 3     |
| 緑区      | 72,184    | 177,143   | 40     | 清川村     | 1,181   | 3,356   | -3    |
| 中央区     | 113,980   | 267,107   | -32    |         |         |         |       |
| 南区      | 122,407   | 275,341   | -94    |         |         |         |       |
| 横 須 賀 市 | 164,996   | 414,012   | -948   |         |         |         |       |
| 平 塚 市   | 105,281   | 259,606   | -92    |         |         |         |       |