

人口と世帯

平成 24 年 9 月 1 日 現在

			前月からの増減	前年同月からの増減
人口	総数	169,908 人	(7)	[-49]
	男	86,918 人	(-27)	[-116]
	女	82,990 人	(34)	[67]
世帯数		70,454 世帯	(46)	[724]
	1 世帯当たり	2.41 人	(0.00)	[-0.03]

人口と世帯の移動状況

(平成24年8月中)

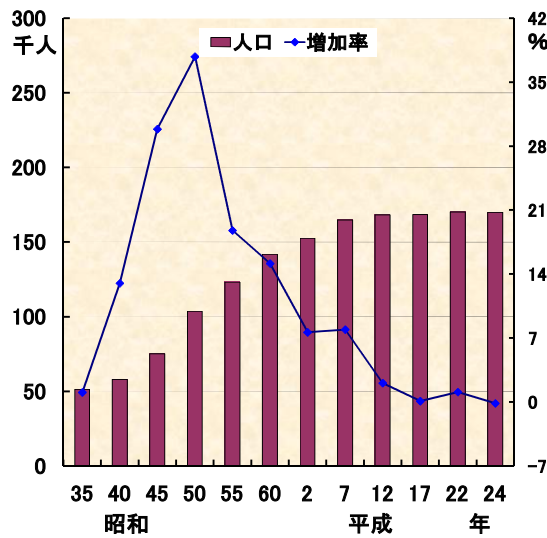
区分	自然増減			社会増減	増加				減少				合計 ① + ②
	出生	死亡	増減		県外転入	県内転入	その他	計	県外転出	県内転出	その他	計	
計	13	103	90	-6	197	231	13	441	218	226	3	447	7
男	-7	49	56	-20	106	117	8	231	128	122	1	251	-27
女	20	54	34	14	91	114	5	210	90	104	2	196	34
世帯	-26		26	72	98	123	64	285	97	94	22	213	46

地区別人口と世帯

区分 地区	9月1日現在				8月中の増減				前年同月中からの増減			
	世帯数	人口			世帯数	人口			世帯数	人口		
		計	男	女		計	男	女		計	男	女
市 計	70,454	169,908	86,918	82,990	46	7	-27	34	724	-49	-116	67
本 町	9,010	22,050	11,008	11,042	12	12	10	2	195	162	101	61
南	12,676	32,545	16,177	16,368	17	41	10	31	136	131	25	106
東	6,085	16,236	8,125	8,111	23	18	10	8	96	-23	-13	-10
北	4,731	13,596	6,940	6,656	-17	-39	-24	-15	10	-80	-37	-43
大根・鶴巻	21,726	43,545	23,634	19,911	3	-25	-29	4	139	-124	-82	-42
(大根)	14,453	28,021	15,694	12,327	2	-14	-13	-1	63	-108	-56	-52
(鶴巻)	7,273	15,524	7,940	7,584	1	-11	-16	5	76	-16	-26	10
西	15,449	39,431	19,751	19,680	11	9	2	7	155	-59	-82	23
上	777	2,505	1,283	1,222	-3	-9	-6	-3	-7	-56	-28	-28

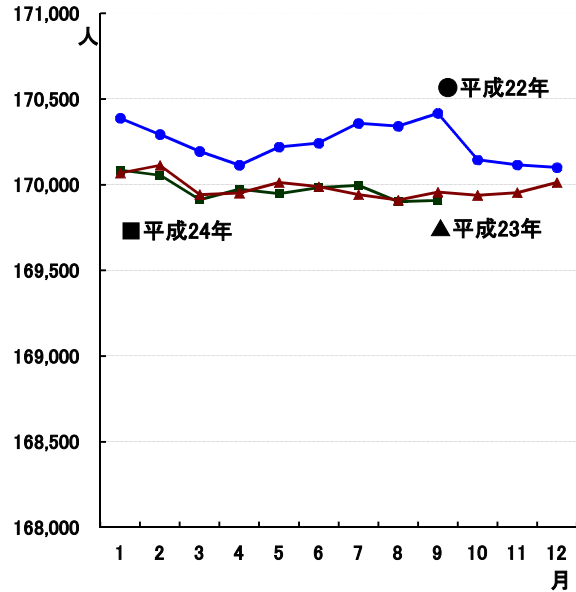
(注) この人口と世帯数は平成22年国勢調査確定値にもとづく前月の住民の異動を加え推計した数値です。

1 市制施行後の人口及び増加率の推移

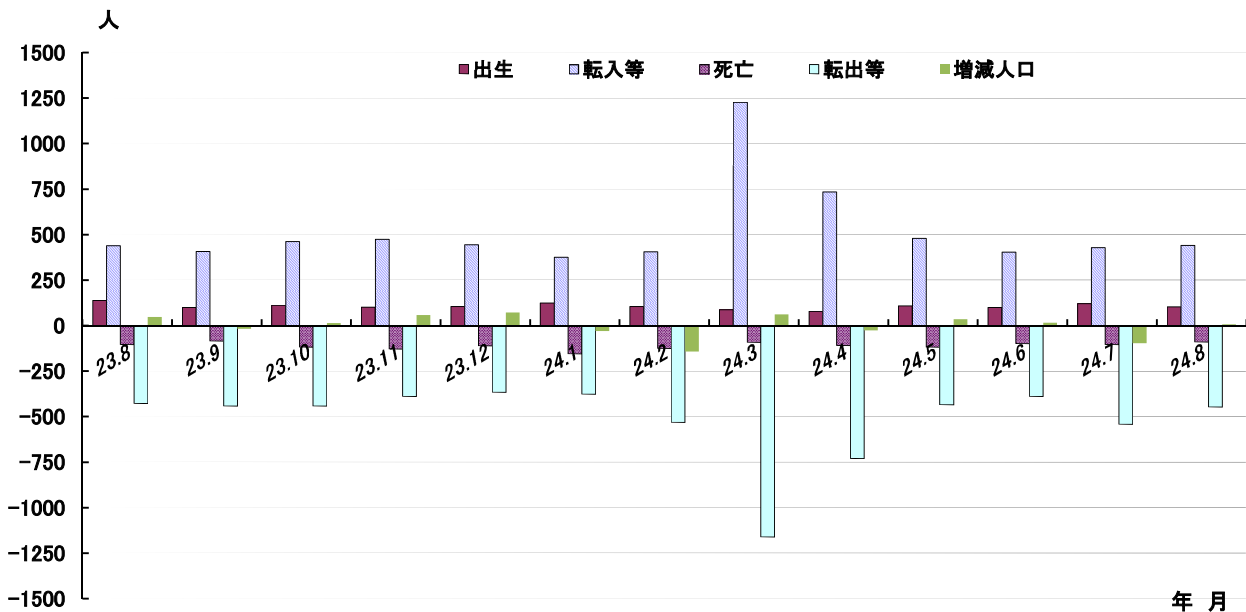


各年10月1日現在、平成24年は9月1日現在
昭和35年の人口は51,285人(現在の市域で換算)

2 桑野市人口の月別推移



3 月別人口異動 (平成23年8月中～平成24年8月中)



《参 考》 (戸籍住民課調)
住民基本台帳人口 (平成24年8月末日現在)
地区別

地区	世帯	人口	内訳	
			男	女
本町	9,463	22,319	11,123	11,196
南	13,343	32,825	16,351	16,474
東	6,614	16,635	8,338	8,297
北	5,216	13,609	6,905	6,704
大根・鶴巻	17,536	38,198	19,425	18,773
(大根)	11,056	23,926	12,361	11,565
(鶴巻)	6,480	14,272	7,064	7,208
西	16,365	39,558	19,909	19,649
上	960	2,398	1,220	1,178
合計	69,497	165,542	83,271	82,271

年齢別

年齢	人口	内訳	
		男	女
0～14歳	21,294	10,835	10,459
15～64歳	107,703	55,669	52,034
65歳～	36,545	16,767	19,778
合計	165,542	83,271	82,271
構成比			
0～14歳	12.8%	13.0%	12.7%
15～64歳	65.1%	66.9%	63.2%
65歳～	22.1%	20.1%	24.1%

(注) この人口と世帯数は、平成24年7月9日改正の住民基本台帳法にもとづく数値です。

大字・町別人口と世帯数

(平成24年9月1日現在)

大字・町	世帯数	人 口			大字・町	世帯数	人 口		
		計	男	女			計	男	女
本 町 計	9,010	22,050	11,008	11,042	北 計	4,731	13,596	6,940	6,656
本町一丁目	276	518	261	257	羽根	680	1,870	942	928
本町二丁目	362	788	402	386	菩提	841	2,410	1,281	1,129
本町三丁目	750	1,739	785	954	横野	212	659	316	343
河原町	243	550	281	269	戸川	2,603	7,449	3,800	3,649
元町	295	738	362	376	三屋	395	1,208	601	607
末広町	120	304	143	161	大根・鶴巻計	21,726	43,545	23,634	19,911
入船町	261	636	314	322	(大根計)	14,453	28,021	15,694	12,327
曾屋一丁目	189	485	241	244	北矢名	3,169	6,557	3,697	2,860
曾屋二丁目	319	791	399	392	南矢名	5,624	11,099	6,269	4,830
寿町	348	819	411	408	下大槻	2,608	5,374	2,781	2,593
栄町	210	474	222	252	南矢名一丁目	530	644	409	235
文京町	150	339	162	177	南矢名二丁目	798	1,175	741	434
幸町	194	454	226	228	南矢名三丁目	555	905	557	348
桜町一丁目	165	428	207	221	南矢名四丁目	641	1,231	684	547
桜町二丁目	208	521	247	274	南矢名五丁目	528	1,036	556	480
水神町	290	709	345	364	(鶴巻計)	7,273	15,524	7,940	7,584
ひばりヶ丘	316	815	411	404	鶴巻	1,127	2,680	1,371	1,309
富士見町	123	295	145	150	鶴巻北一丁目	586	1,539	727	812
曾屋大槻	3,581	9,161	4,690	4,471	鶴巻北二丁目	821	1,626	775	851
上 大槻	610	1,486	754	732	鶴巻北三丁目	507	1,176	580	596
南 計	12,676	32,545	16,177	16,368	鶴巻南一丁目	943	1,536	926	610
新町	409	933	484	449	鶴巻南二丁目	1,154	2,401	1,190	1,211
鈴張町	221	534	275	259	鶴巻南三丁目	397	909	508	401
緑町	498	1,292	634	658	鶴巻南四丁目	1,121	2,273	1,150	1,123
清水町	349	944	454	490	鶴巻南五丁目	617	1,384	713	671
平沢町	2,941	7,686	3,921	3,765	西 計	15,449	39,431	19,751	19,680
上今川町	301	731	357	374	並木町	577	1,497	750	747
今川町	396	871	390	481	弥生町	452	1,061	520	541
今泉町	2,360	6,036	3,014	3,022	春日町	424	997	511	486
大秦町	169	366	193	173	松原町	379	911	456	455
大室町	357	848	412	436	堀西川	2,564	6,784	3,433	3,351
尾尻竹	1,536	3,401	1,731	1,670	堀山	1,336	3,345	1,705	1,640
西が丘一丁目	467	1,174	605	569	堀山下	1,324	3,907	2,038	1,869
南が丘二丁目	211	754	371	383	沼代新町	593	1,605	776	829
南が丘三丁目	619	1,544	771	773	柳町一丁目	182	388	180	208
南が丘四丁目	654	1,846	875	971	柳町二丁目	112	255	117	138
南が丘五丁目	269	930	396	534	若松町	318	710	359	351
立野台一丁目	158	461	221	240	菘が丘	690	1,546	773	773
立野台二丁目	106	304	155	149	曲松一丁目	473	1,007	492	515
立野台三丁目	9	32	17	15	曲松二丁目	544	1,210	577	633
今泉台一丁目	268	715	352	363	渋沢沢	1,236	3,342	1,706	1,636
今泉台二丁目	82	258	122	136	枋窪村	135	343	169	174
今泉台三丁目	107	340	157	183	千村	141	541	237	304
	189	545	270	275	渋沢一丁目	507	1,224	623	601
東 計	6,085	16,236	8,125	8,111	渋沢二丁目	894	2,206	1,086	1,120
落合	689	1,892	954	938	渋沢三丁目	529	1,328	646	682
名古木	834	2,352	1,159	1,193	渋沢上一丁目	298	736	365	371
寺山	485	1,417	722	695	渋沢上二丁目	186	507	257	250
小蓑毛	57	186	96	90	千村一丁目	295	775	372	403
蓑毛	177	494	241	253	千村二丁目	221	581	297	284
東田原	2,293	5,953	2,955	2,998	千村三丁目	468	1,160	561	599
西田原	1,304	3,360	1,687	1,673	千村四丁目	284	794	399	395
下落合	246	582	311	271	千村五丁目	287	671	346	325
					上 計	777	2,505	1,283	1,222
					菅蒲	455	1,286	667	619
					三廻部	111	598	307	291
					柳川	111	315	155	160
					八沢	100	306	154	152

神奈川県 の 人口 と 世帯

(平成24年8月1日現在)

市 区 町 村	世 帯 数	人 口 総 数	前1か月の	市 区 町 村	世 帯 数	人 口 総 数	前1か月の
			増加人口				増加人口
	世帯	人	人		世帯	人	人
県 計	3,903,072	9,071,855	583	鎌倉市	73,289	174,332	-51
市 部 計	3,784,985	8,769,795	629	藤沢市	177,140	416,763	164
郡 部 計	118,087	302,060	-46	小田原市	78,830	196,869	-43
横 浜 市	1,606,627	3,697,426	-6	茅ヶ崎市	95,192	236,214	10
鶴見区	126,830	275,849	59	逗子市	24,041	58,053	-24
神奈川区	114,692	233,261	-10	三浦市	17,894	47,206	-28
西区	50,467	96,884	-55	秦野市	70,408	169,901	-96
中区	76,655	147,080	-57	厚木市	94,152	224,655	136
南区	93,381	195,210	-6	大和市	99,585	230,868	103
港南区	90,334	219,095	-75	伊勢原市	41,860	101,031	-2
保土ヶ谷区	90,623	205,171	-38	海老名市	51,556	128,438	74
旭区	102,038	249,814	-59	座間市	55,132	129,718	116
磯子区	71,602	162,389	114	南足柄市	16,028	43,813	17
金沢区	87,381	206,929	-25	綾瀬市	32,278	83,547	27
港北区	157,451	334,015	49	三浦郡葉山町	12,676	32,807	-32
緑区	72,402	178,264	20	高座郡寒川町	18,374	47,444	17
青葉区	122,820	306,824	13	中 郡	24,109	62,143	11
都筑区	77,841	206,646	177	大磯町	12,612	32,786	-4
戸塚区	110,850	273,951	37	二宮町	11,497	29,357	15
栄区	51,151	124,471	-29	足柄上郡	23,941	66,887	-12
泉区	59,991	155,455	-57	中井町	3,353	9,840	-15
瀬谷区	50,118	126,118	-64	大井町	6,243	17,523	-9
川 崎 市	672,050	1,438,170	650	松田町	4,471	11,579	-6
川崎区	106,476	217,241	-68	山北町	3,939	11,343	-20
幸区	71,869	155,759	337	開成町	5,935	16,602	38
中原区	118,568	236,410	-66	足柄下郡	21,511	47,856	-18
高津区	104,213	220,988	254	箱根町	7,195	13,467	-12
官前区	93,885	222,170	63	真鶴町	3,221	7,907	-14
多摩区	103,963	213,557	-94	湯河原町	11,095	26,482	8
麻生区	73,076	172,045	224	愛 甲 郡	17,476	44,923	-12
相模原市	308,719	719,600	9	愛川町	16,292	41,560	-19
緑区	72,216	177,102	-41	清川村	1,184	3,363	7
中央区	114,026	267,148	41				
南区	122,477	275,350	9				
横 須 賀 市	164,947	413,748	-264				
平 塚 市	105,257	259,443	-163				