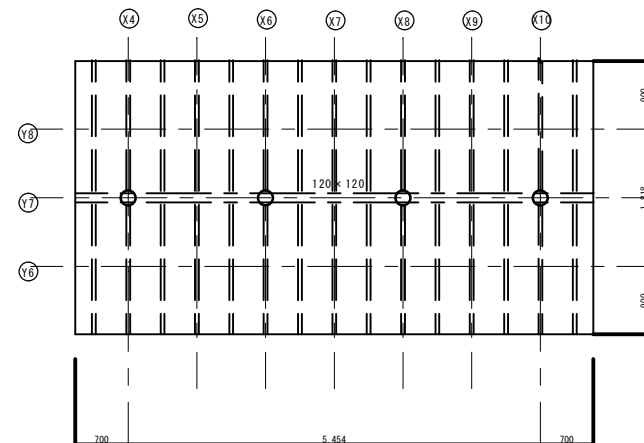


梁伏図 S=1/50

※見え掛の柱、梁、束はプレーナー掛とする



梁伏図 S=1/50

凡例

| | | | |
|-----|-----|---|--------------|
| ○ | 下部柱 | 桧 | 120×120 |
| × | 小屋束 | 杉 | 120×120 |
| □ | 小屋柱 | 杉 | 120×120 |
| | 桁・梁 | 杉 | |
| ≡≡ | 垂木 | 杉 | 50×105@454.5 |
| ≡≡≡ | 母屋 | 杉 | 120×120 #909 |
| ≡≡≡ | 棟木 | 杉 | 120×120 |