

上下水道料金に関する資料集

令和 4 年 6 月 27 日 経営総務課

目 次

表 1	神奈川県下の主な水道事業体の料金体系	1
図 1	県下の主な水道事業体における料金の比較①(口径別:20 mm 用途別:家事用)	2
図 2	県下の主な水道事業体における料金の比較②	3
図 3	県下の主な水道事業体における料金単価と給水原価(R2)の関係	4
図 4	使用水量(2 か月)別検針件数等の割合(R3 水道)	5
図 5	令和元年度から 2 年度にかけての口径別変化(秦野市)	6
図 6	令和元年度から 2 年度にかけての口径別変化(座間市)	7
表 2	神奈川県下各市の下水道使用料の料金体系	8
図 7	県下の主な事業体における下水道使用料の比較①(一般汚水)	9
図 8	県下の主な事業体における下水道使用料の比較②	10
図 9	県下の主な下水道事業体における料金単価と汚水処理原価(R2)の関係	11
図 10	使用水量(2 か月)別検針件数等の割合(R3 下水道)	12
表 3	使用水量(2 か月)別検針件数等の累計割合の比較	13

表1 神奈川県下の主な水道事業体の料金体系

自治体 料金区分		口径別料金								用途別料金																												
		横浜市		横須賀市	座間市	山北町	真鶴町	愛川町	秦野市	県営水道		小田原市		三浦市		川崎市	南足柄市	中井町																				
		家事用	業務用	家庭用	事業用	一般用	業務用	専用給水装置	一般用	家事用	業務用	一般用	家事用	業務用																								
基本料金	13mm	840	890	760	620	1,407	777	680	710	710	820	860	1,180 (1,350)	2,350 (2,700)	530 ※工業用 水道を水 源とする 場合の従 量料金は、 一律 185円/㎡	700	600	700																				
	20mm	845	890	760	1,180	2,814	1,338	680																														
	25mm	850	1,890	1,000	2,500	3,110	1,816	1,110																														
	40mm	10,150	4,300	2,130	5,150	5,780	4,780	2,880																														
	50mm	10,500	6,720	3,400	8,120	20,023	7,648	5,180																														
	75mm	10,900	15,700	7,410	18,720	29,673	15,894	11,600																														
	100mm	12,000	26,000	12,960			25,812	18,800																														
	150mm	30,000	54,000	21,830				38,800																														
	200mm	42,000	77,000					59,000																														
	基本 水量	なし			10㎡	8㎡	10㎡	10㎡											10㎡	8㎡	8㎡	8㎡	8㎡	8㎡	8㎡	10㎡	8㎡	10㎡	10㎡	10㎡								
従量料金 (円/㎡)	0~8	4	10~25	10~30	0	0	0	0	0	0	0	0	0	0	0	0	0	0	0																			
	9~10	48			0	0	0	0	0	0	0	0	0	0	0	0	0	0	0	0																		
	11~15	177			107	90	200	85	128	15	15	110	140	194(222)	139	75	75	110	11~15																			
	16~20	253			150	131	120	229	114	95	172	201	170	170	221(253)	185	95	80	110	16~20																		
	21~25				214	175	296	140	237	200	205	256(294)	209	135	105	194	21~25																					
	26~30				175	150	369	155	205	294	221	276(316)	235	205	250	297(340)	253	150	140	26~30																		
	31~35	301			273	231	369	185	225	294	280	235	205	250	318(364)	278	170	125	140	31~35																		
	36~40				329	299	257	172	547	323	245	337	205	250	339(388)	329	170	125	140	36~40																		
	41~50	413			419	326	318	547	323	245	294	394	205	260	402(460)	357	180	215	215	215	215	215																
	51~60																						327	273	231	369	155	205	294	337	205	250	381(436)	343	180	215	51~60	
	61~100																						327	273	231	369	155	205	294	337	205	250	381(436)	343	180	215	215	61~100
	101~200																						358	299	257	172	547	323	245	294	394	205	260	357	180	215	215	101~200
	201~300																						358	299	257	172	547	323	245	294	394	205	260	357	180	215	215	201~300
	301~500																						358	299	257	172	547	323	245	294	394	205	260	357	180	215	215	301~500
	501~ 1,000	413			419	326	318	547	323	245	294	394	205	260	402(460)	357	180	215	215	215	215	215																
	1,001~ 2,000																						413	299	257	172	547	323	245	294	394	205	260	357	180	215	215	1,001~ 2,000
	2,001~ 5,000																						413	299	257	172	547	323	245	294	394	205	260	357	180	215	215	2,001~ 5,000
	5,001~ 10,000																						413	299	257	172	547	323	245	294	394	205	260	357	180	215	215	5,001~ 10,000
10,001~	413	299	257	172	547	323	245	294	436	205	260	357	180	215	215	10,001~																						

図1 県下の主な水道事業体における料金の比較① (口径別：20 mm 用途別：家事用)
 (月 0~ 50 m³) (月 51~100 m³)

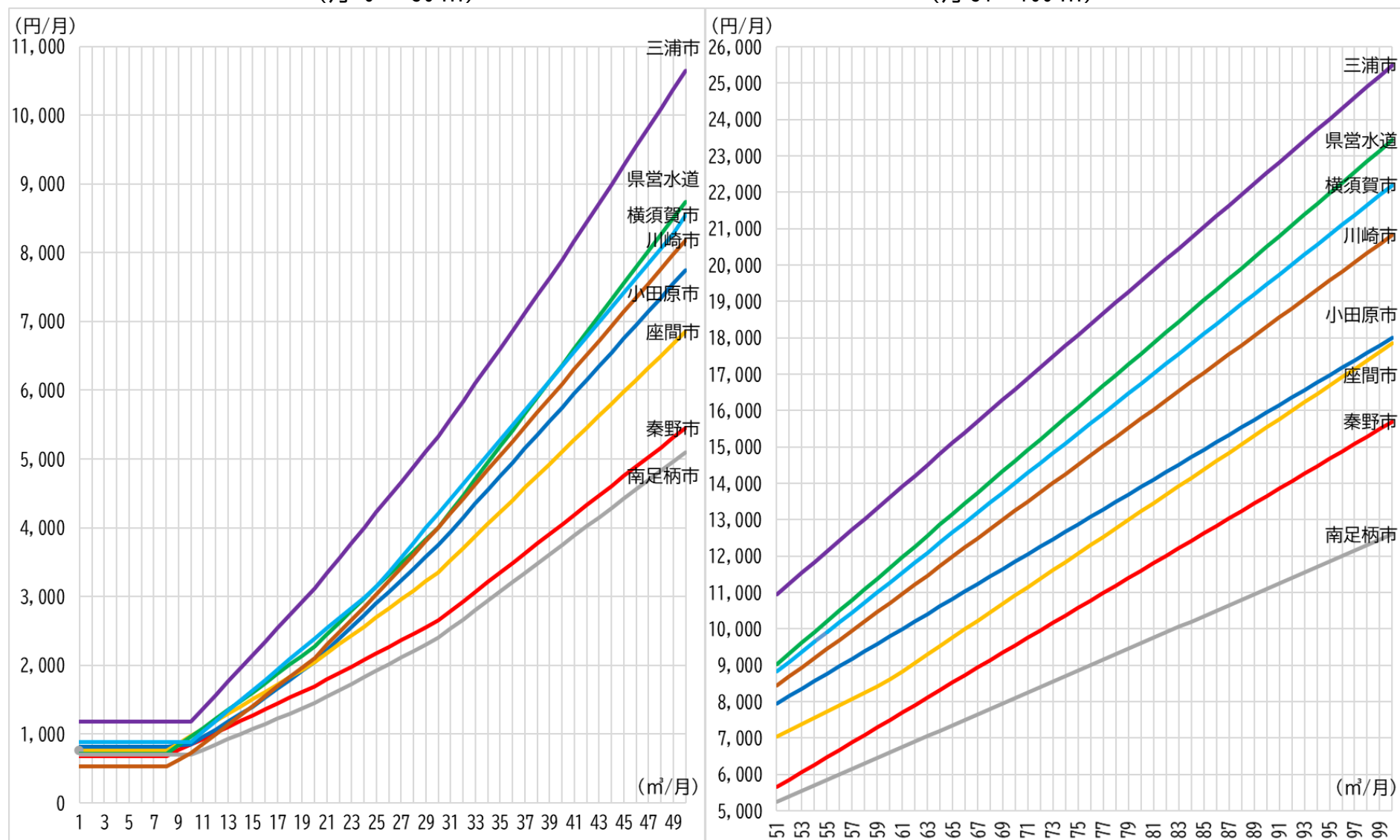
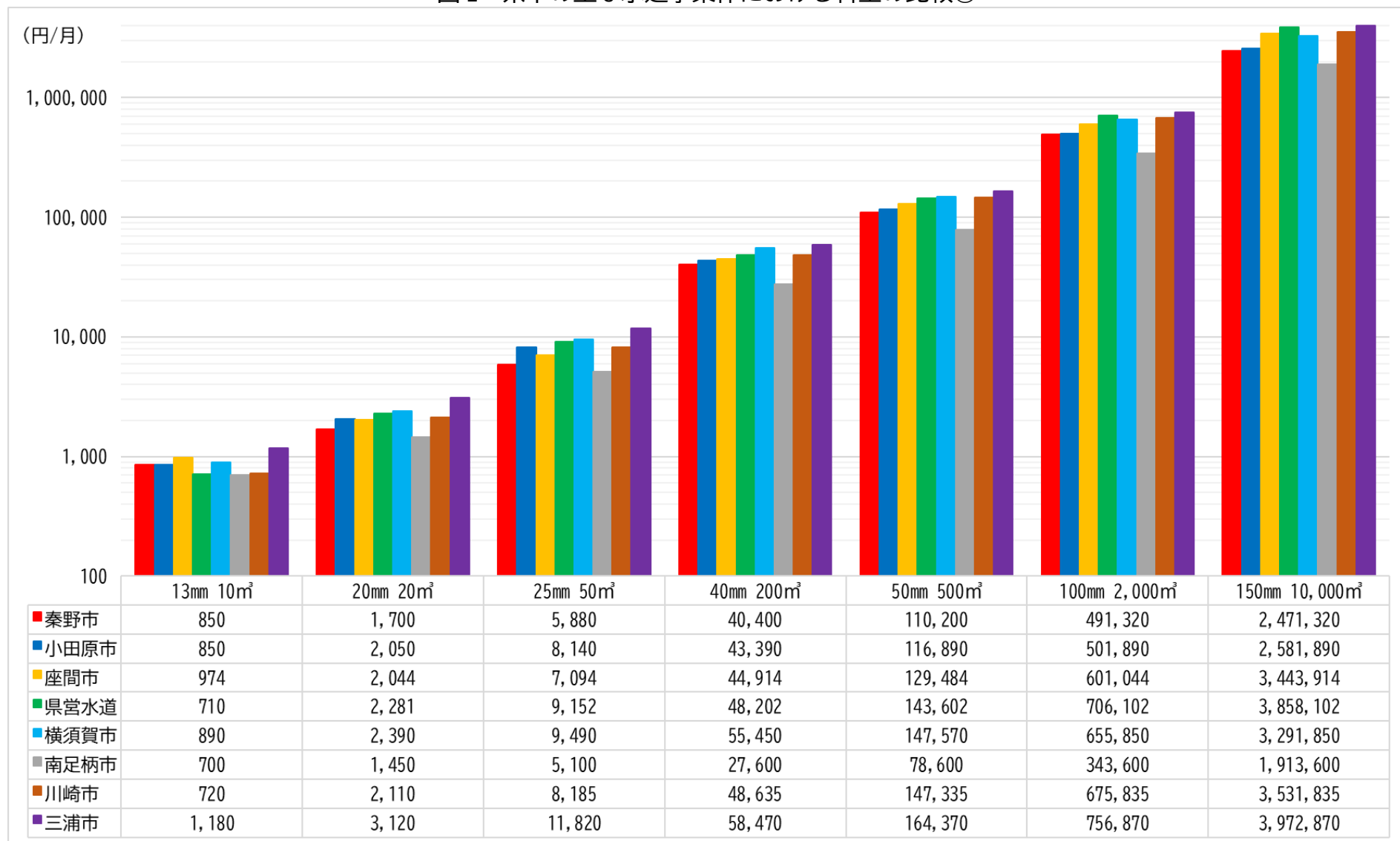


図2 県下の主な水道事業者における料金の比較②



※ 用途別料金体系の場合は、25 mm 50 m³以降は業務用料金を採用

図3 県下の主な水道事業者における料金単価と給水原価(R2)の関係

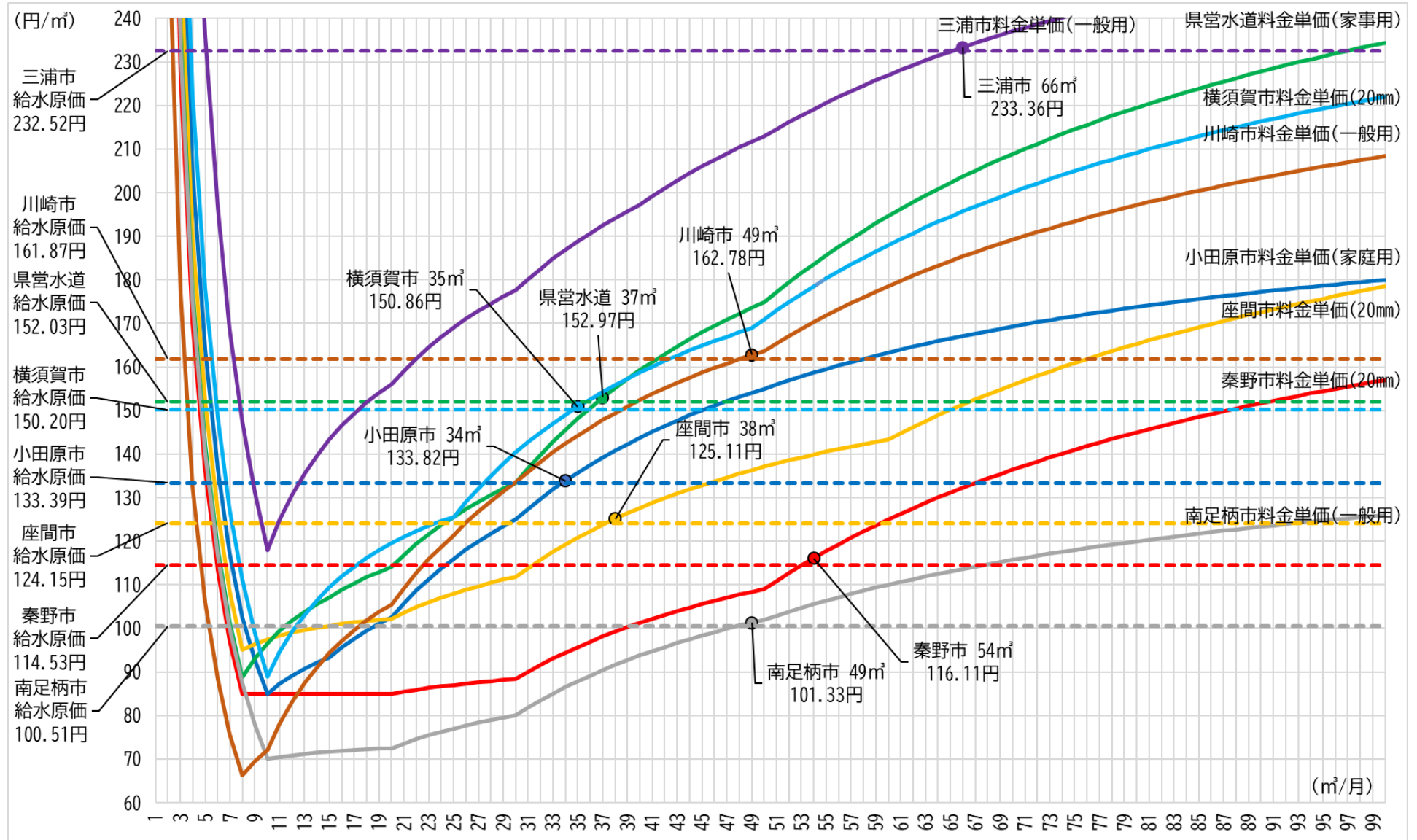


図4 使用水量(2か月)別検針件数等の割合(R3水道)

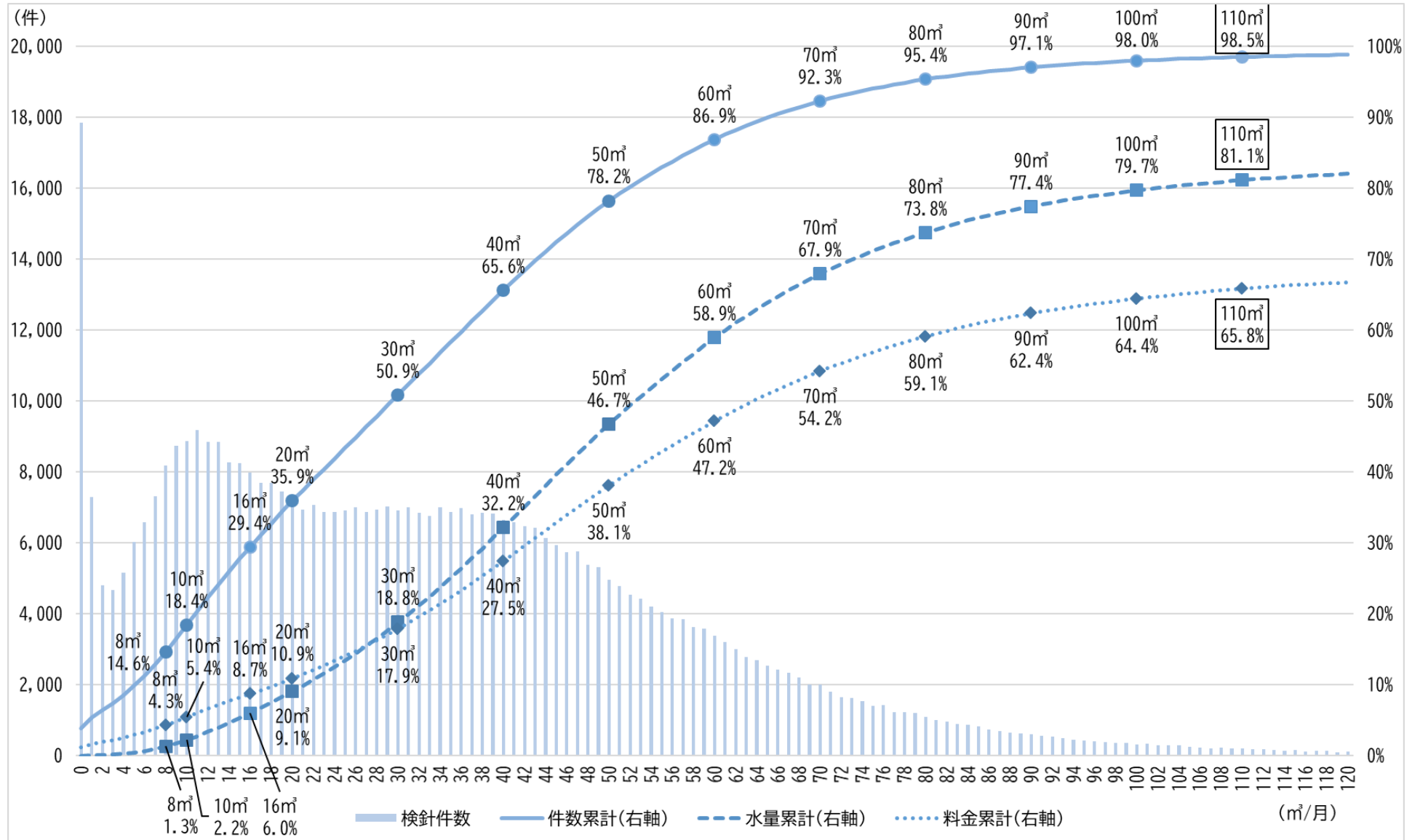


図5 令和元年度から2年度にかけての口径別変化（秦野市）

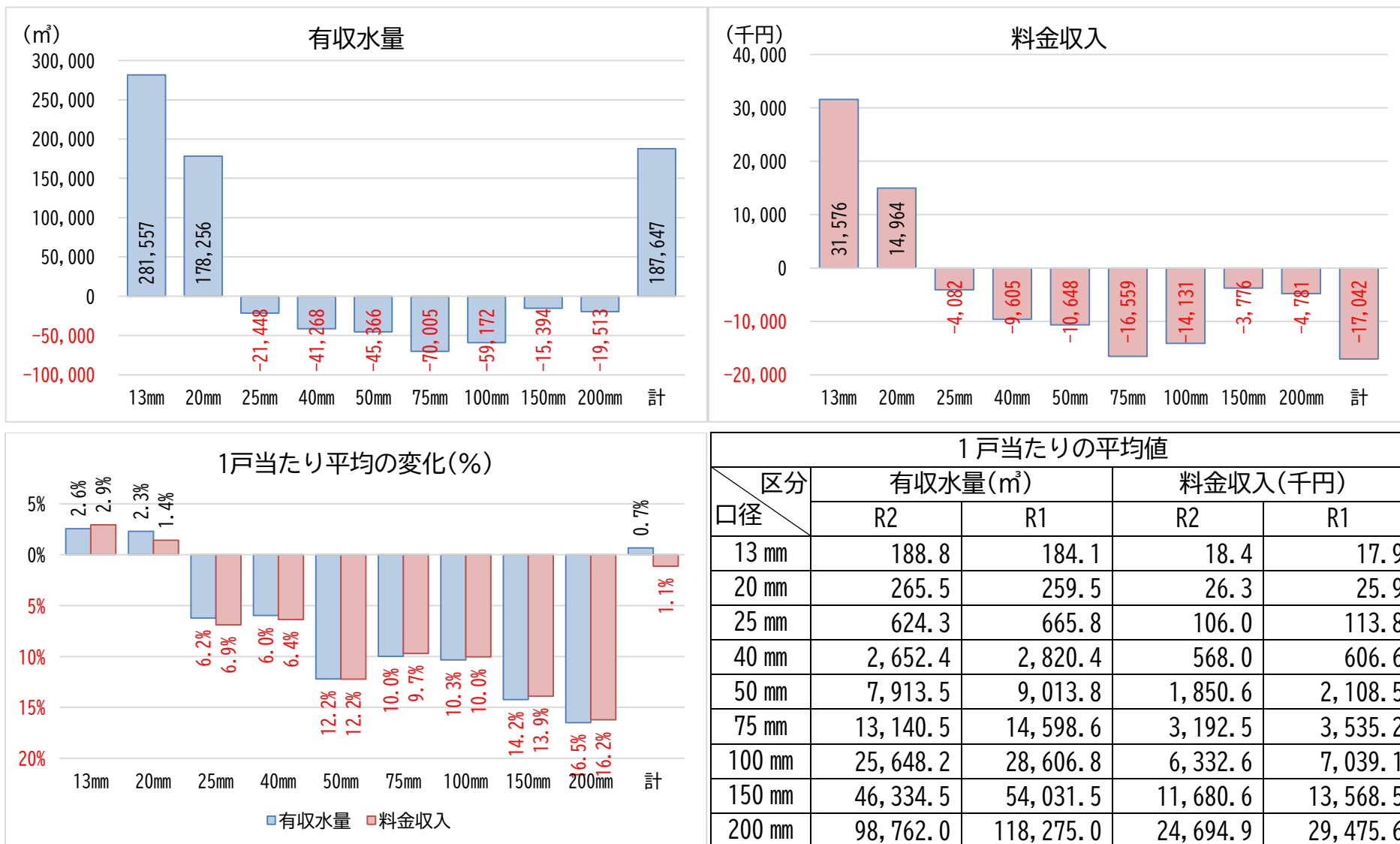


図6 令和元年度から2年度にかけての口径別変化（座間市）

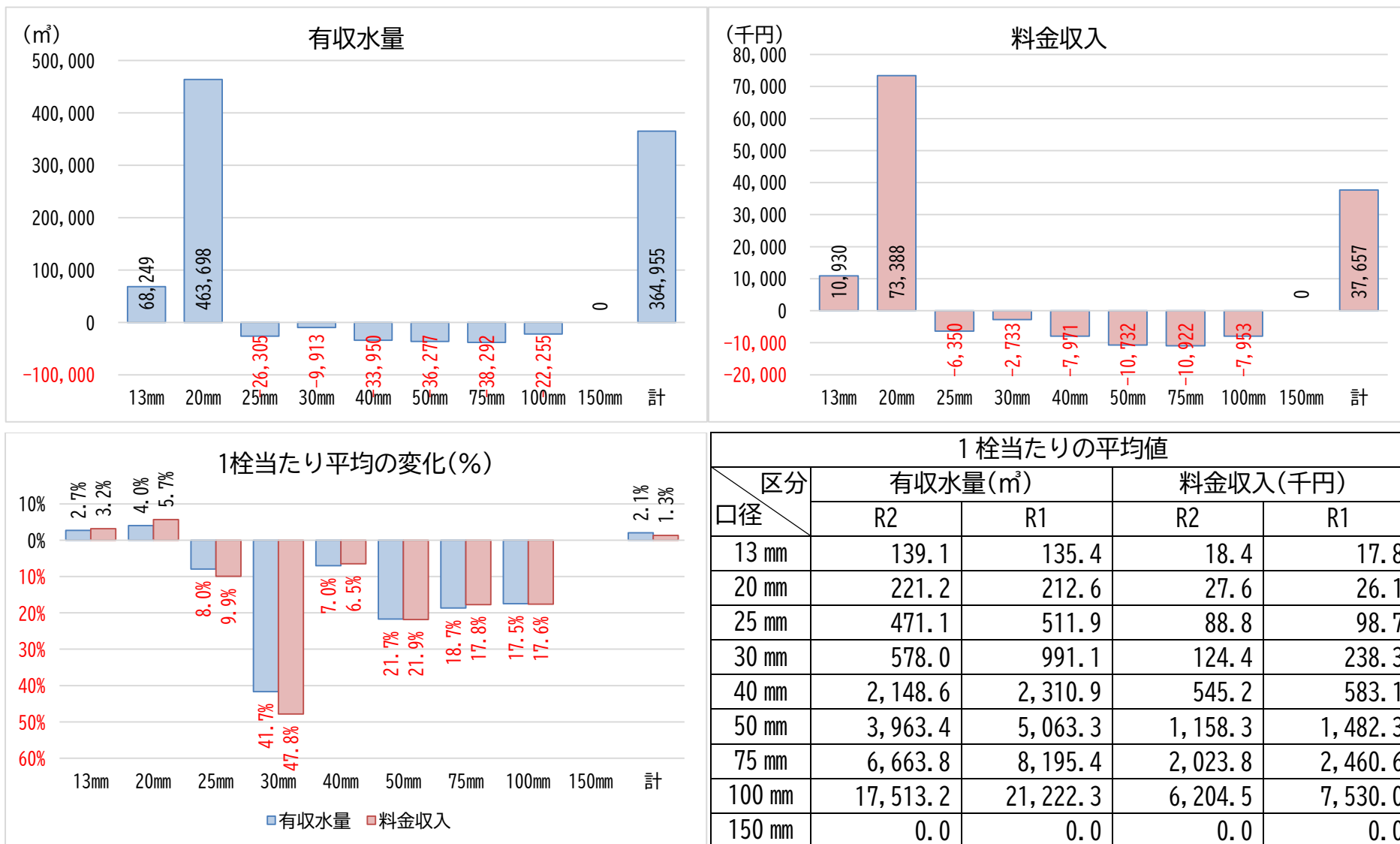


表2 神奈川県下各市の下水道使用料の料金体系

		(単位：円)																				
		横浜市	川崎市	相模原市	横須賀市	平塚市	鎌倉市	藤沢市	小田原市	茅ヶ崎市	逗子市	三浦市	秦野市	厚木市	大和市	伊勢原市	海老名市	座間市	南足柄市	綾瀬市		
		一般汚水	一般汚水	一般汚水	一般汚水	一般汚水	一般汚水	一般汚水	一般汚水	一般汚水	一般汚水	一般汚水	一般汚水	一般汚水	一般汚水	一般汚水	一般汚水	一般汚水	一般汚水	一般汚水		
基本水量		8㎡	8㎡	8㎡	10㎡	8㎡	8㎡	8㎡	8㎡	8㎡	8㎡	10㎡	4㎡	8㎡	8㎡	8㎡	8㎡	8㎡	8㎡	8㎡		
基本料金		630円	660円	686円	971円	662円	776円	699円	905.5円	616円	566円	1,050円	365円	703円	675円	821円	714円	895円	674円	665円		
従量料金	1~4	0	0	0	0	0	0	0	0	0	0	0	0	0	0	0	0	0	0	0	1~4	
	5~8											※R4.7.1 施行	110									5~8
	9~10	20	10	95	125	99	106	102	41	91	87	172	120	91	112	110	90	125	27	89	113	9~10
	11~15	118	128								115											118
	16~20			100											125							16~20
	21~25	173	164	116	184	102	125	137	168	131	110	197	160	93	139	134	103	140	109	125	109	21~25
	26~30												119									
	31~40	234	242	126			139	167	203		122	235	210	99	139	144	103	160	115	155	155	31~40
	41~50										132	271			145							
	51~60				260	118	163	197	229	151	145	321	255	109	159	160	117	175	128	167	167	51~60
	61~75	264	303	153																		
	76~100																					76~100
	101~200	299	364	168	345	122	214	239※100 ㎡超は特 定汚水	237	163	163	346	270	118	188	211	130	195	141	180	180	101~200
	201~300	341	393												138							
	301~500			200	431	150	267	281	202	202	202	396	280	139	215	243	143	215	154	219	219	301~500
	501~1,000	389	422																			168
	1,001~2,000	416				185					189											1,001~2,000
	2,001~3,000																					2,001~3,000
	3,001~5,000		446			203																3,001~5,000
	5,001~10,000					222					199											5,001~10,000
	10,001~15,000	472	475	237	431	247	325	364	247	255	243	396	290	182	264	284	171	198	260	165	228	10,001~15,000
	15,001~20,000																					
	20,001~25,000					265																20,001~25,000
	25,001~30,000					284																25,001~30,000
	30,001~					303																30,001~
	30,001~					321																30,001~

図7 県下の主な事業者における下水道使用料の比較①（一般汚水）
 (月 0~ 50 m³) (月 51~100 m³)

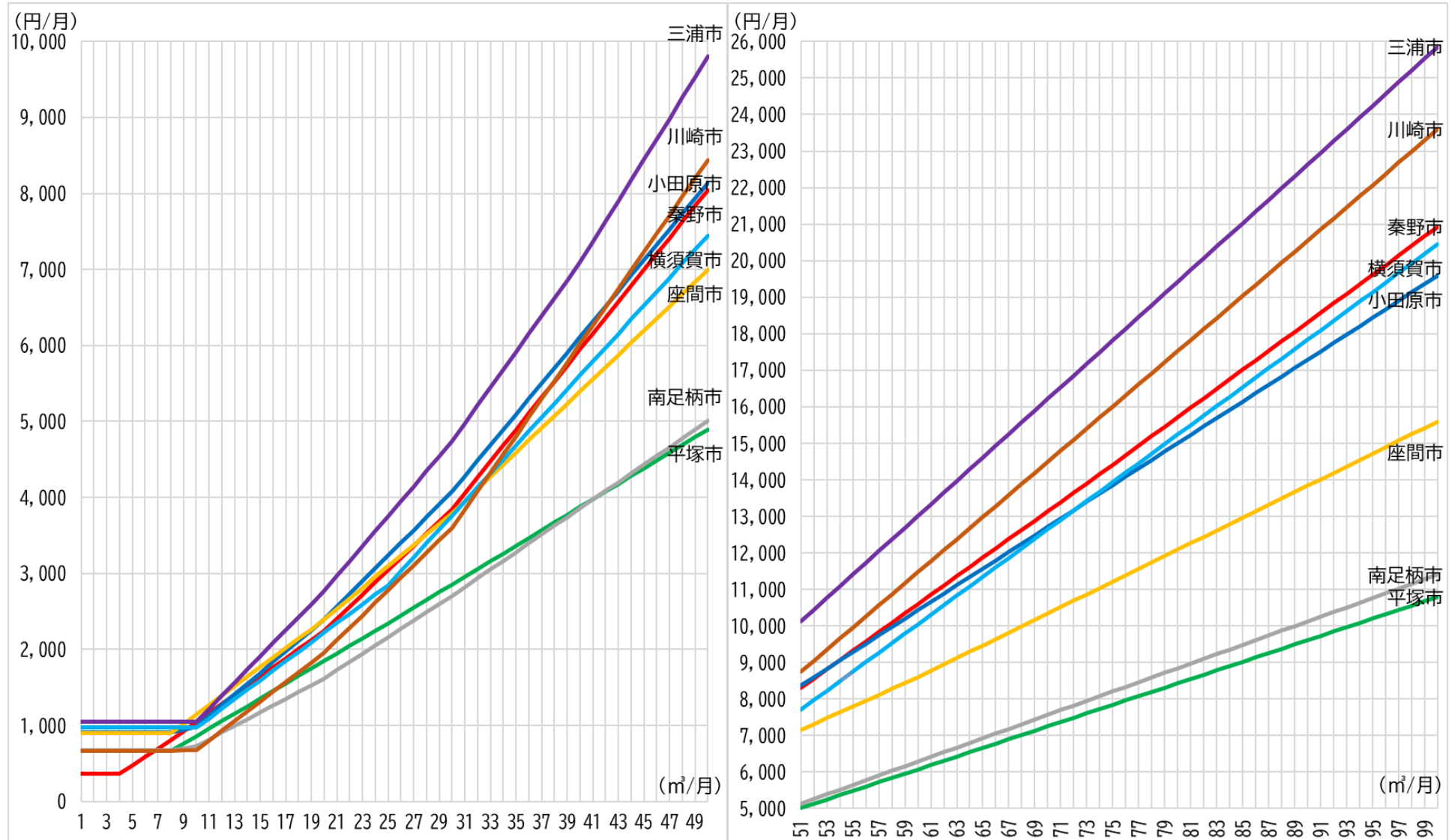


図8 県下の主な事業体における下水道使用料の比較②

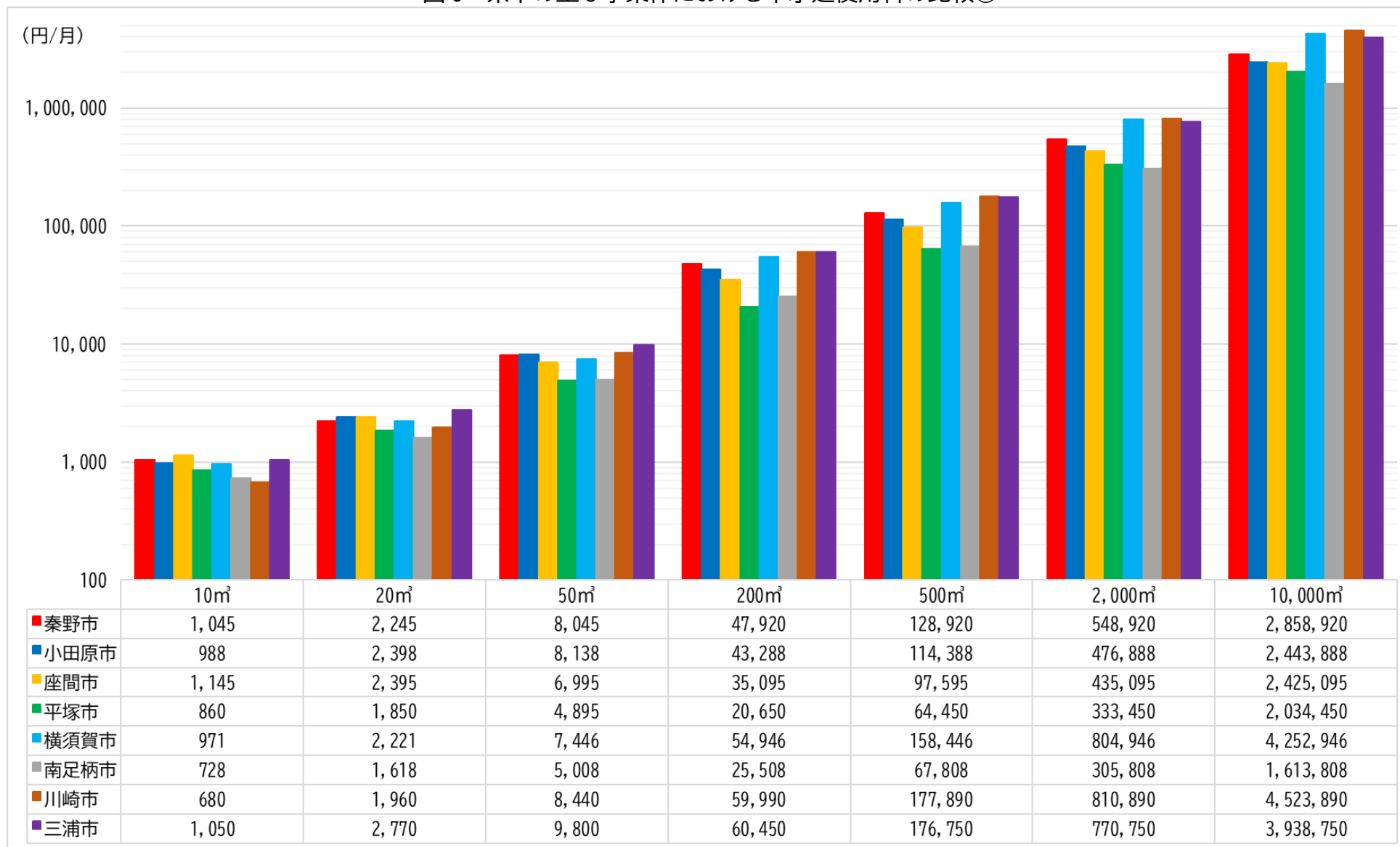


図9 県下の主な下水道事業体における料金単価と汚水処理原価(R2)の関係

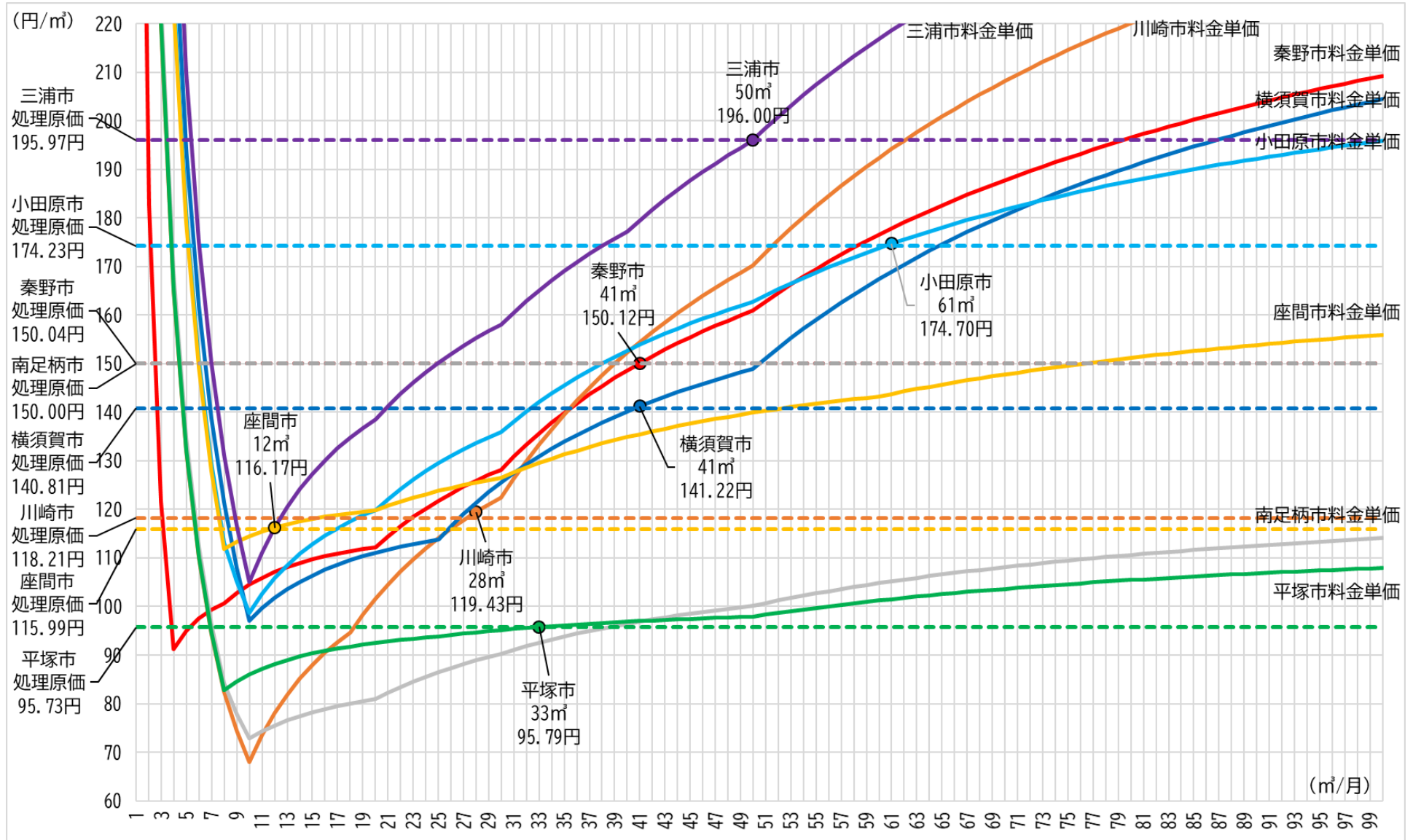


図10 使用水量(2か月)別検針件数等の割合(R3 下水道)

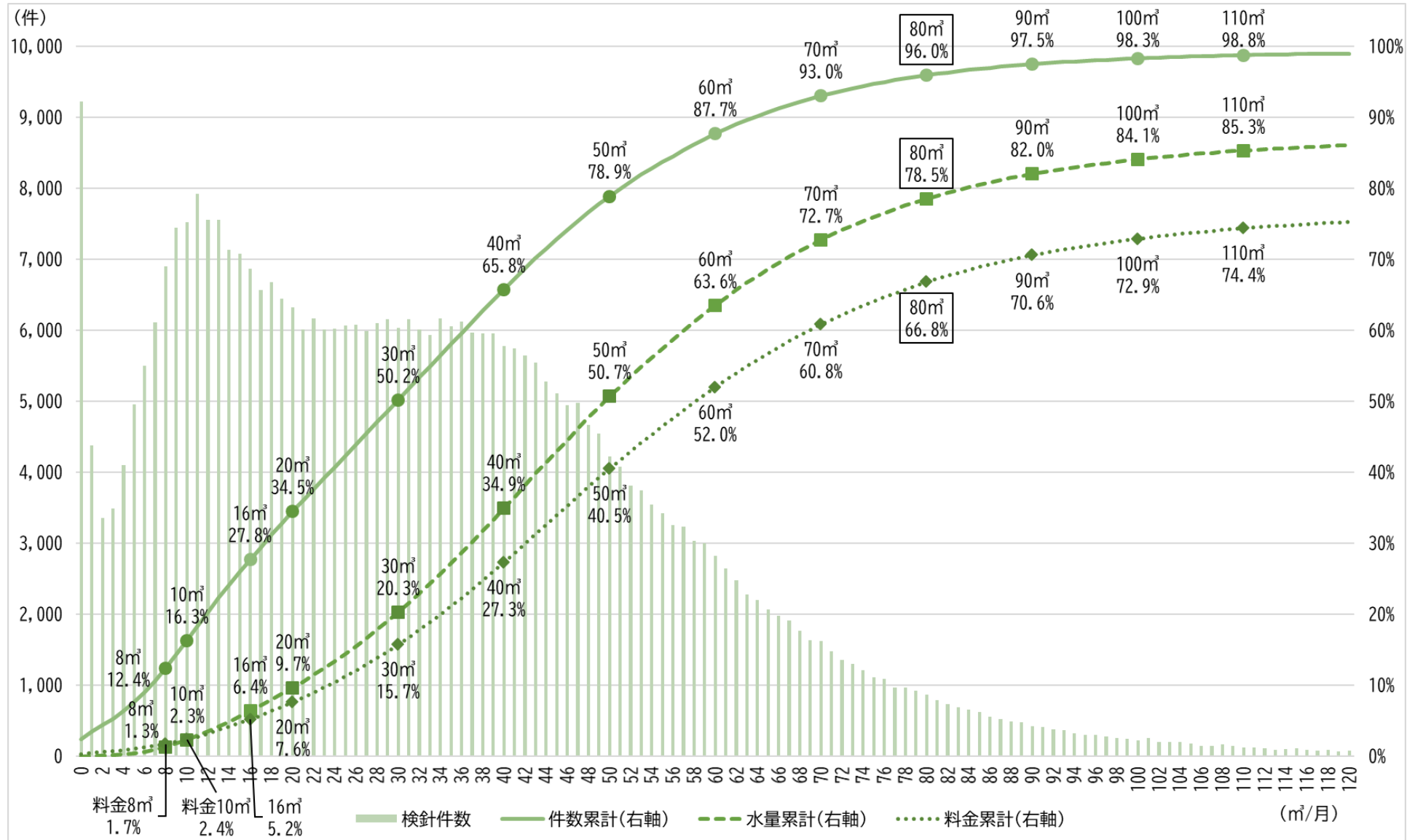


表3 使用水量(2か月)別検針件数等の累計割合の比較

	検針件数		使用水量		料金収入		備考
	水道	下水道	水道	下水道	水道	下水道	
8 m ³	14.6%	12.4%	1.3%	1.3%	4.3%	1.7%	下水道基本水量以下
10 m ³	18.4%	16.3%	2.2%	2.3%	5.4%	2.4%	
16 m ³	29.4%	27.8%	6.0%	6.4%	8.7%	5.2%	水道基本水量以下
20 m ³	35.9%	34.5%	9.1%	9.7%	10.9%	7.6%	
30 m ³	50.9%	50.2%	18.8%	20.3%	17.9%	15.7%	
40 m ³	65.6%	65.8%	32.2%	34.9%	27.5%	27.3%	
50 m ³	78.2%	78.9%	46.7%	50.7%	38.1%	40.5%	
60 m ³	86.9%	87.7%	58.9%	63.6%	47.2%	52.0%	
70 m ³	92.3%	93.0%	67.9%	72.7%	54.2%	60.8%	
80 m ³	95.4%	96.0%	73.8%	78.5%	59.1%	66.8%	下水道損益分岐点
90 m ³	97.1%	97.5%	77.4%	82.0%	62.4%	70.6%	
100 m ³	98.0%	98.3%	79.7%	84.1%	64.4%	72.9%	
110 m ³	98.5%	98.8%	81.1%	85.3%	65.8%	74.4%	水道損益分岐点