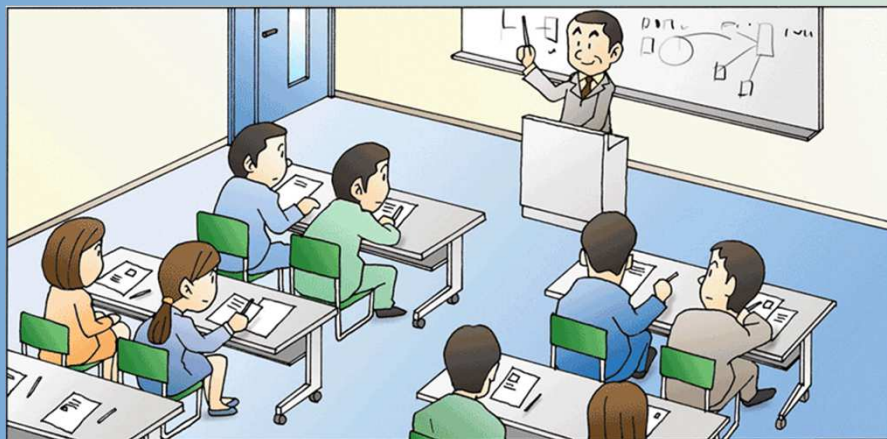


都市計画道路菩提横野線 及 び 矢坪沢水路整備事業に伴う地権者説明会



令和5年5月30日（火曜日） 午後7時より
北公民館多目的ホール
秦野市建設部道路整備課

本日の説明内容

1 都市計画道路菩提横野線と矢坪沢の整備について

- ・ 事業概要
- ・ 整備スケジュール

2 事業用地のご協力のお願いについて

- ・ 用地買収や物件補償など

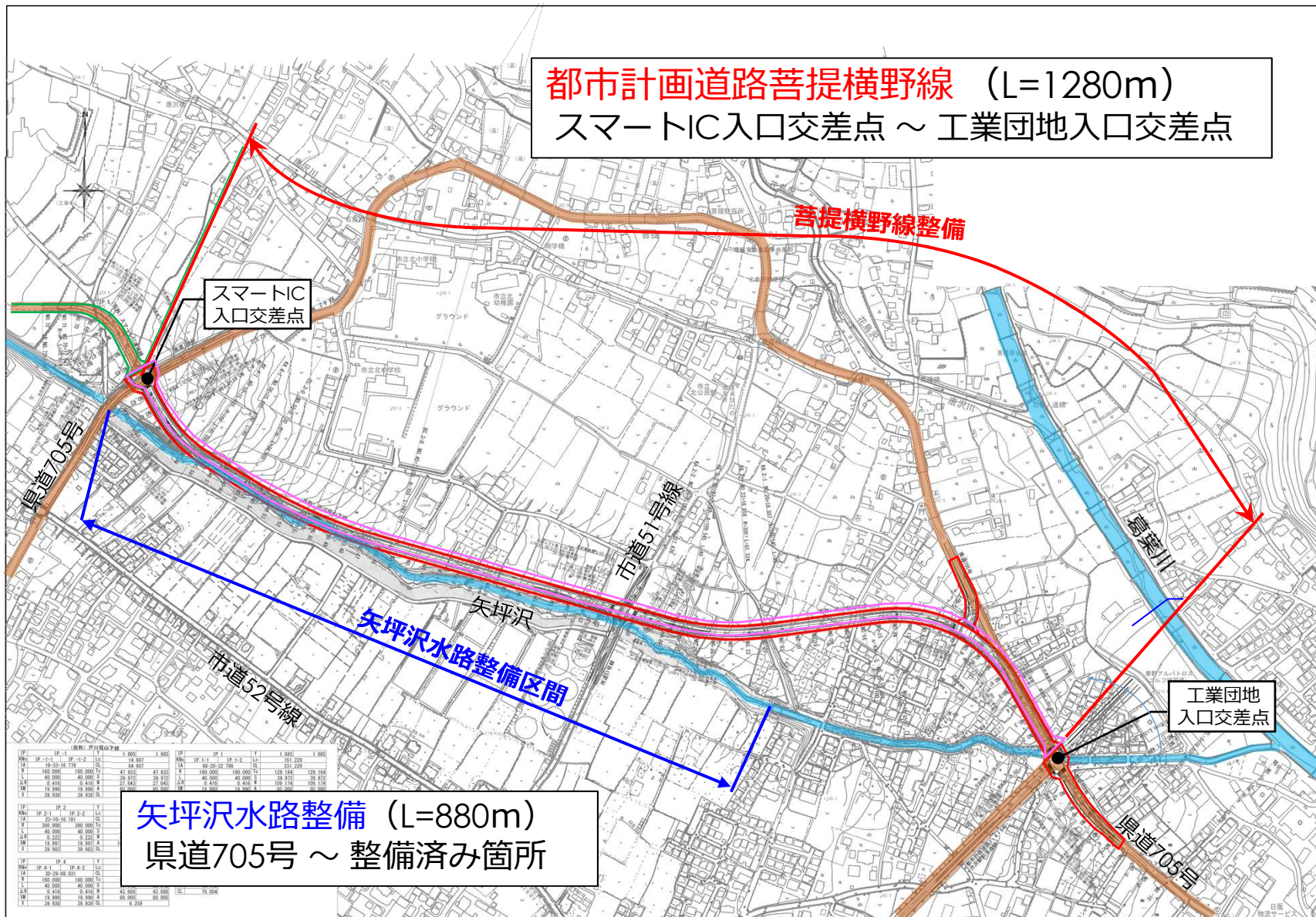


1 都市計画道路菩提横野線と 矢坪沢の整備について

スマート I C と市街地を結び地域の基軸となる新たな都市計画道路



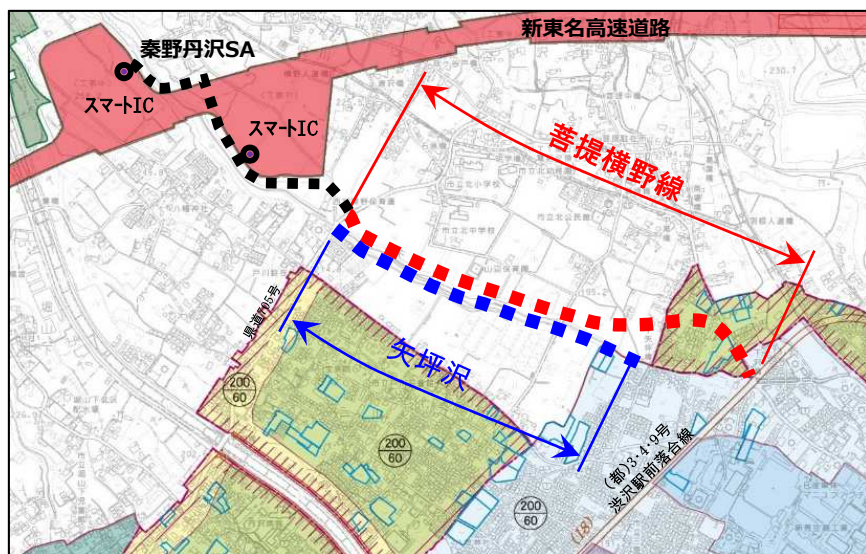
菩提横野線整備及び矢坪沢水路整備 箇所図



菩提横野線都市計画決定までの経緯

年月	事項
平成26年7月	秦野SAスマートICを活かした周辺土地利用構想策定
平成27年7月	新東名高速道路秦野SAスマートIC連結許可
令和元年5月	秦野SAスマートICを活かした周辺整備説明会
令和3年12月	構想路線及び矢坪沢水路整備計画説明会
令和4年4月	都市計画道路等の都市計画説明会及び矢坪沢水路整備事業説明会
令和4年4月	新東名高速道路 秦野丹沢SAスマートIC供用開始
令和5年4月	都市計画道路 菩提横野線都市計画決定

位置図

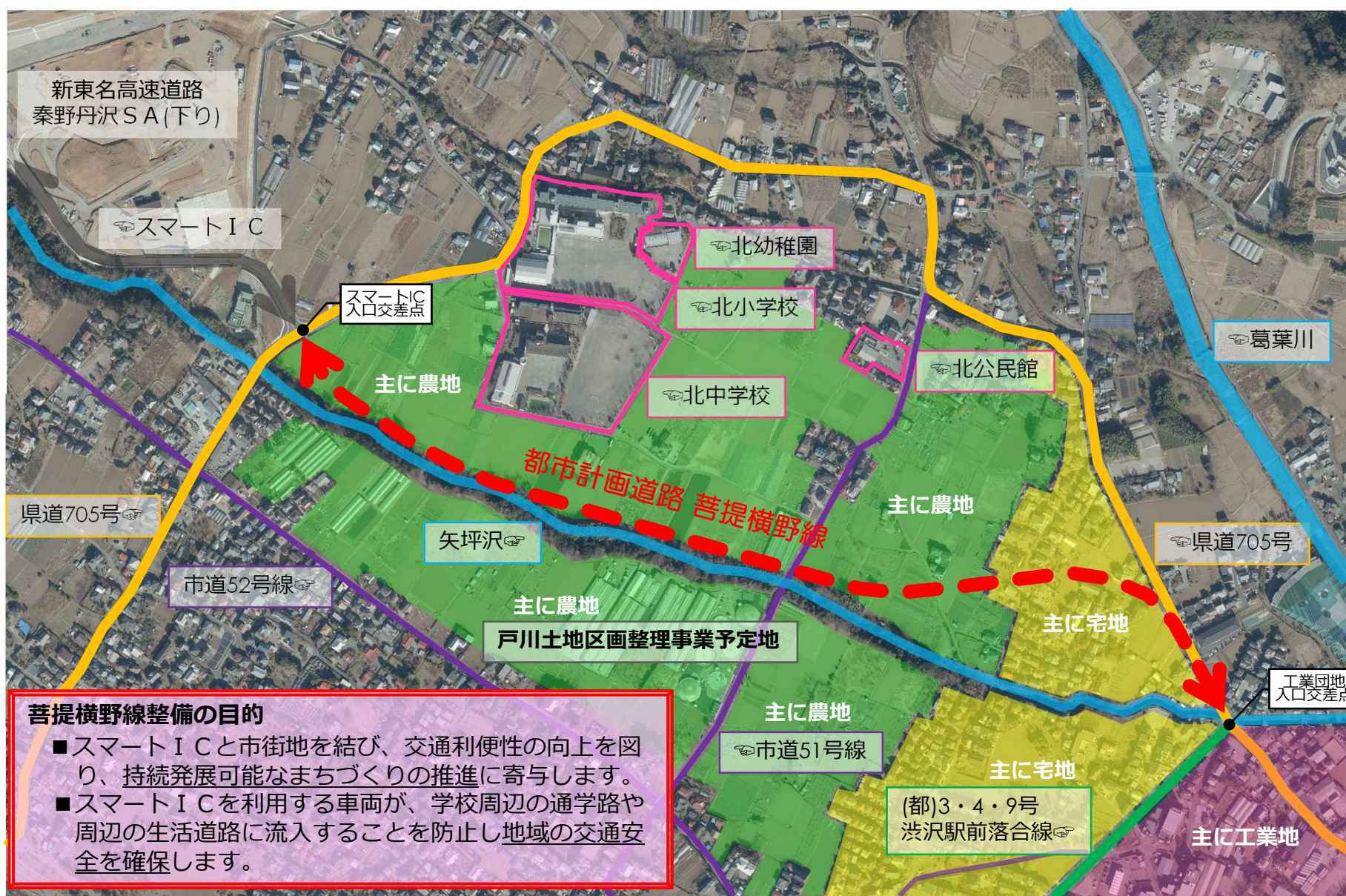


都市計画道路とは

都市計画法に基づいて、あらかじめ位置・経路・幅員などが決められた都市の基盤となる道路です。

都市計画道路は、都市の主要な交通施設として円滑な移動を確保するために、通行車両の分散化を考慮した交通ネットワークを形成するとともに、災害に強い都市づくりを目指し整備を行います。

菩提横野線の整備目的



菩提横野線整備の目的

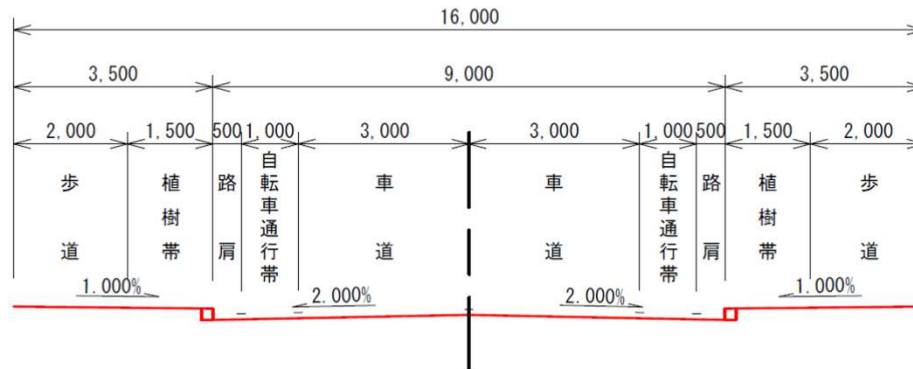
- スマートICと市街地を結び、交通利便性の向上を図り、持続発展可能なまちづくりの推進に寄与します。
- スマートICを利用する車両が、学校周辺の通学路や周辺の生活道路に流入することを防止し地域の交通安全を確保します。

菩提横野線【横断計画】



横断面図

標準部

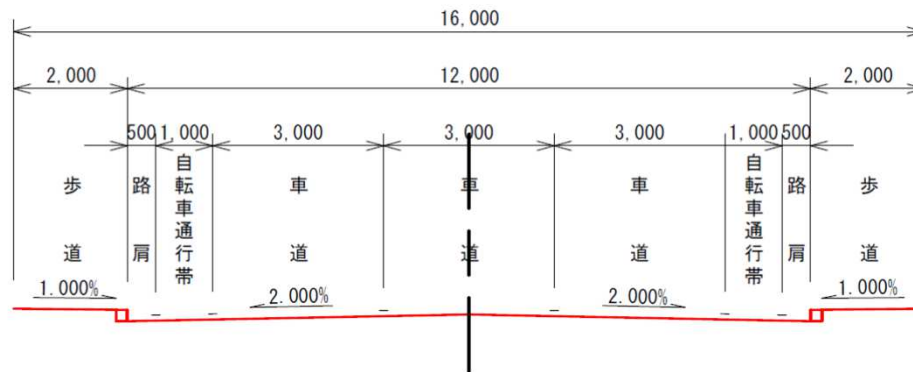


標準部幅員：16m

内訳

- 車道 3.0m×2
- 自転車通行帯 1.0m×2
- 路肩 0.5m×2
- 植樹帯 1.5m×2
- 歩道 2.0m×2

交差点部



交差点部幅員：16m

内訳

- 車道 3.0m×3
- 自転車通行帯 1.0m×2
- 路肩 0.5m×2
- 歩道 2.0m×2

矢坪沢の現況

■現在の矢坪沢

矢坪沢は砂防指定地、土砂災害特別警戒区域に指定されており、河床の浸食防止・法面の土砂流出防止・下流域の氾濫防止など、治水対策上の課題がある



写真：戸川側から見た矢坪沢の外観



写真：矢坪沢の内部の状況



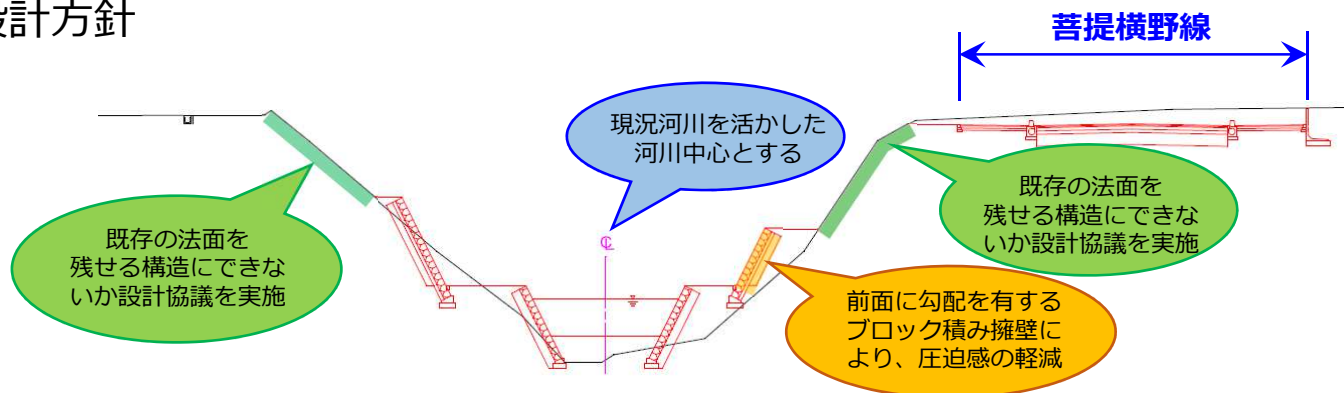
写真：法面の浸食状況

矢坪沢水路整備の目的と設計方針

■ 整備の目的

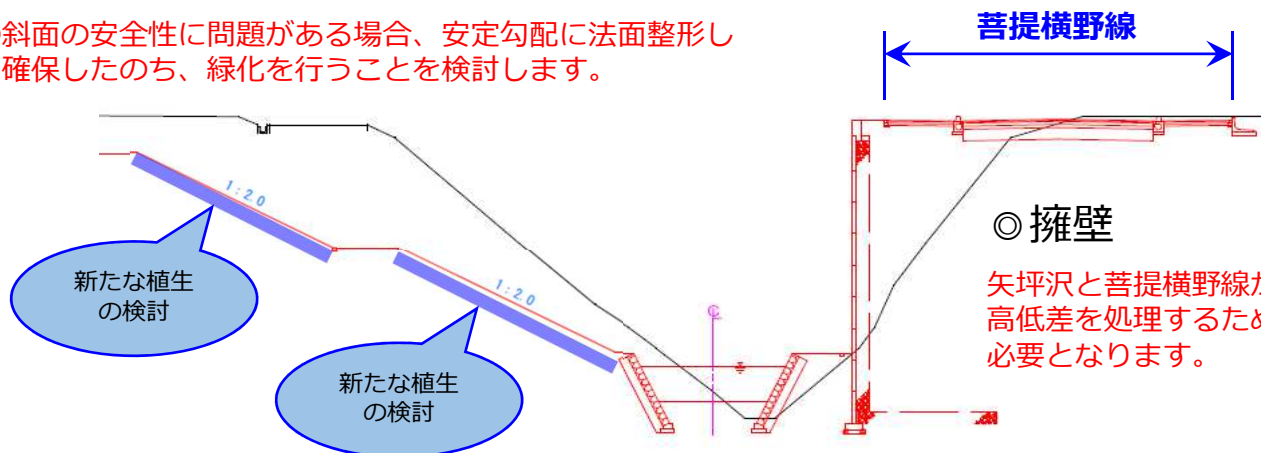
- ① 菩提横野線と隣接することから、道路を安全に利用するため。
- ② 河床の浸食、法面の土砂流出、下流域の氾濫など、治水対策上の課題があるため。
- ③ 矢坪沢斜面や隣接農地の所有者から斜面の崩落に対し、対策を望まれているため。

■ 基本的な設計方針



◎ 法面整形

現在の斜面の安全性に問題がある場合、安定勾配に法面整形し安全を確保したのち、緑化を行うことを検討します。

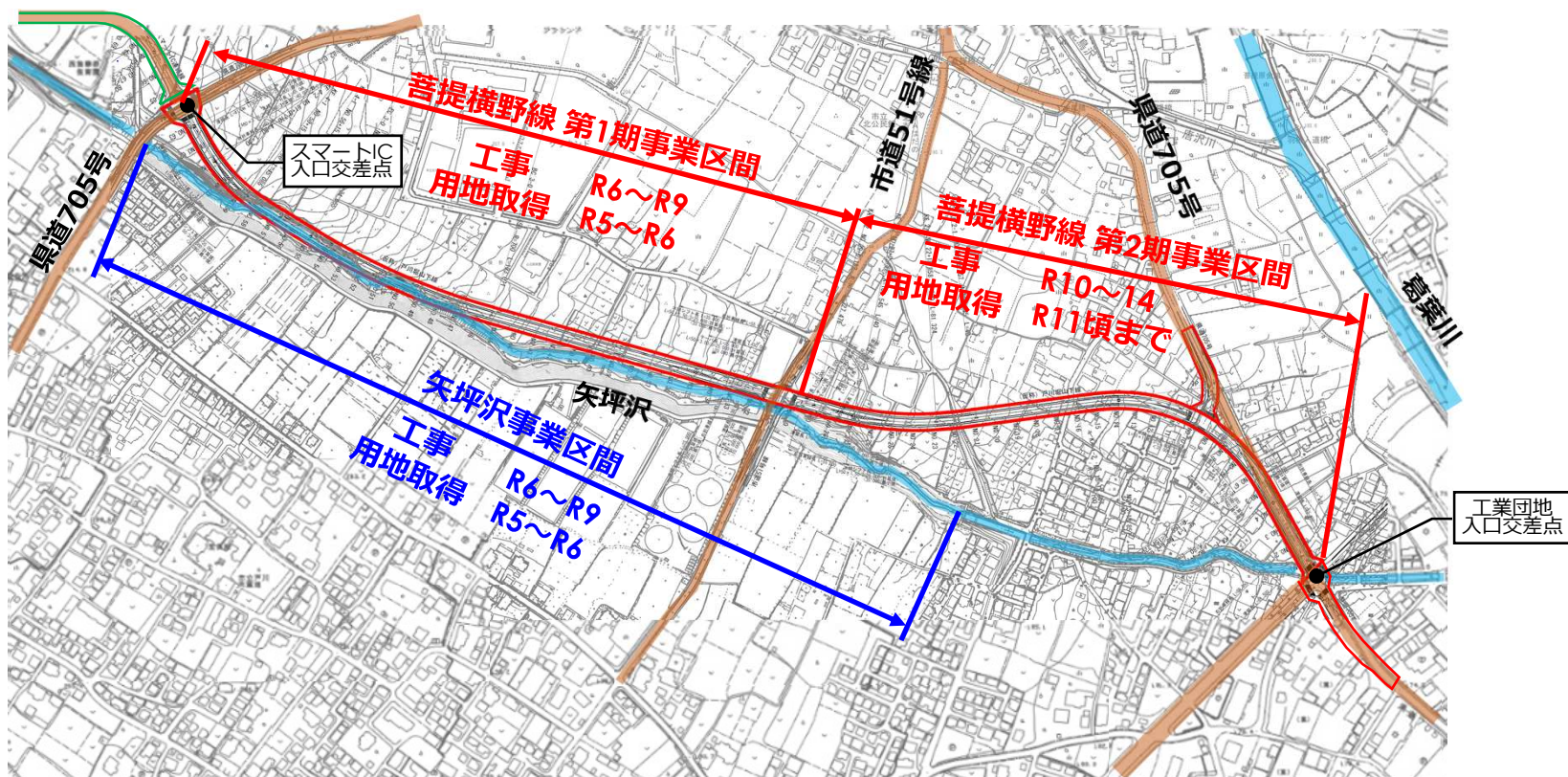


整備スケジュール

菩提横野線は整備延長が長く、一度に整備できないため、2期に分けて整備を行います。

矢坪沢の整備は、菩提横野線の第1期工事と合わせて行います。

- ◎第1期 スマートIC入口交差点～市道51号線交差点
- ◎第2期 市道51号線交差点～工業団地入口交差点



※事業期間は予定です。工事の進捗などにより変更することがあります。

2 事業用地の協力のお願いについて

用地補償について



本資料の内容に限らず、事業全般について、ご質問、詳しく説明を受けたい事項などがありましたら、ご連絡をお願いします。

秦野市建設部道路整備課

電話：0463-82-9636（直通）

メール：d-seibi@city.hadano.kanagawa.jp

- ◎事業全般にかかわること
戸川周辺街路整備担当

- ◎用地、補償にかかわること
用地・狭あい担当

～ ご清聴ありがとうございました ～